

DYSLEXIQUE mais PAS DE PANIQUE!



J'ai des difficultés de coordination et de repérage pour la gauche et la droite

Je suis facilement distrait



J'ai des difficultés de lecture, de compréhension écrite et parfois de mémorisation



J'ai du mal à identifier le dessin des lettres, surtout quand elles se ressemblent

CE QUE JE SUIS

DYSLEXIQUE mais PAS DE PANIQUE!



Ne pas me pénaliser si je fais des fautes d'orthographe

Me placer à côté du professeur



M'autoriser à utiliser du matériel adapté (time-timer, scanner, guide lecture)



Etre patient et me donner du temps supplémentaire



Espacer les lignes et choisir une police facile à lire



Privilégier l'oral mais ne pas me faire lire à haute voix

COMMENT M'AIDER

DYSLEXIQUE mais PAS DE PANIQUE!



Je mets du temps à lire et à écrire



Je me fatigue plus vite



J'ai une faible estime de moi



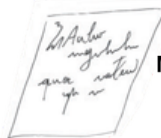
Je peux bégayer, j'ai du mal à prononcer les mots complexes, je mélange les syllabes



J'ai des difficultés pour comprendre les consignes



Je suis très émotif



Mon écriture est souvent illisible

MES DIFFICULTES

TDAH mais PLEIN DE PANACHE!



Je suis souvent hyperactif (ve)



Je suis inattentif (ve)



J'ai souvent pleins d'idées qui fusent dans la tête



Je suis impulsif (ve)



Je suis impatient (e)

CE QUE JE SUIS

Les Dys

& TDAH



RÉGION ACADÉMIQUE
LA RÉUNION

*Liberté
Égalité
Fraternité*

Les Dys

& TDAH



RÉGION ACADÉMIQUE
LA RÉUNION

*Liberté
Égalité
Fraternité*

Les Dys

& TDAH



RÉGION ACADÉMIQUE
LA RÉUNION

*Liberté
Égalité
Fraternité*

Les Dys

& TDAH



RÉGION ACADÉMIQUE
LA RÉUNION

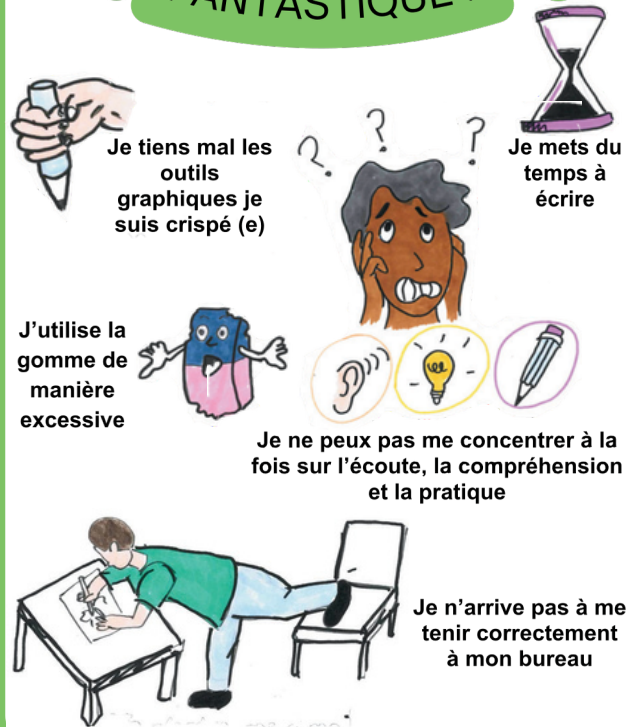
*Liberté
Égalité
Fraternité*

TDAH mais PLEIN DE PANACHE !



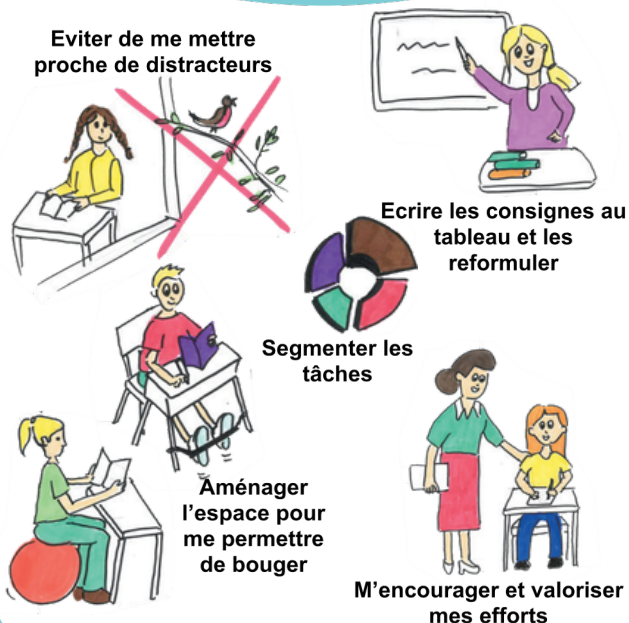
MES DIFFICULTES

DYSGRAPHIQUE mais FANTASTIQUE !



CE QUE JE SUIS

TDAH mais PLEIN DE PANACHE !



COMMENT M'AIDER

DYSGRAPHIQUE mais FANTASTIQUE !



MES DIFFICULTES

Les Dys

& TDAH



RÉGION ACADÉMIQUE
LA RÉUNION

*Liberté
Égalité
Fraternité*

Les Dys

& TDAH



RÉGION ACADÉMIQUE
LA RÉUNION

*Liberté
Égalité
Fraternité*

Les Dys

& TDAH



RÉGION ACADÉMIQUE
LA RÉUNION

*Liberté
Égalité
Fraternité*

Les Dys

& TDAH

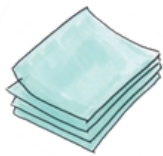


RÉGION ACADÉMIQUE
LA RÉUNION

*Liberté
Égalité
Fraternité*

DYSGRAPHIQUE mais FANTASTIQUE!

ME VALORISER



Me faire écrire le moins possible

M'imprimer les cours

Privilégier la qualité à la quantité



Me proposer d'autres supports d'apprentissage

COMMENT M'AIDER

DYSPRAXIQUE mais UNIQUE!

Je suis maladroit (e)

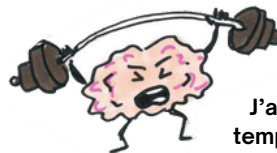


J'ai du mal à m'orienter dans l'espace et m'organiser

J'ai des difficultés pour assembler de petits éléments



J'ai des difficultés à écrire et dessiner



J'ai du mal à faire en même temps, le geste et la réflexion

CE QUE JE SUIS

DYSPRAXIQUE mais UNIQUE!

Etre patient et me donner du temps supplémentaire



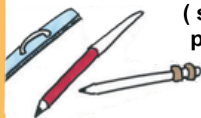
Segmenter les tâches

Ne pas me mettre à côté d'élèves bruyants



M'interroger directement et valoriser mes réponses même si je ne lève pas le doigt

Me proposer du matériel adapté (stylo à poids, porte crayon, règle à poignée..)



Afficher dans la salle les diverses notions et compétences



COMMENT M'AIDER

DYSPRAXIQUE mais UNIQUE!



Je me fatigue très vite



J'ai des douleurs à la main et mon écriture est peu lisible



Je suis stressé(e) et/ ou je ne veux plus venir à l'école



combinaison motricité et réflexion c'est plus difficile, (sport, lacets, motricité fine ou globale)



J'ai de mauvais résultats

MES DIFFICULTES

Les Dys

& TDAH



RÉGION ACADÉMIQUE
LA RÉUNION

*Liberté
Égalité
Fraternité*



Les Dys

& TDAH



RÉGION ACADÉMIQUE
LA RÉUNION

*Liberté
Égalité
Fraternité*



Les Dys

& TDAH



RÉGION ACADÉMIQUE
LA RÉUNION

*Liberté
Égalité
Fraternité*



Les Dys

& TDAH



RÉGION ACADÉMIQUE
LA RÉUNION

*Liberté
Égalité
Fraternité*



DYSORTHOGRAPHIQUE mais AUTHENTIQUE



J'ai des problèmes de compréhension



Je suis maladroit



J'ai du mal à gérer mon temps



Je tiens mal les outils graphiques je suis crispé (e)



Je n'arrive pas à sélectionner les informations importantes



J'ai du mal à m'orienter dans l'espace

CE QUE JE SUIS

DYSORTHOGRAPHIQUE mais AUTHENTIQUE



J'ai des douleurs à la main



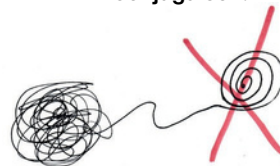
Je suis lent (e)



J'ai des difficultés en orthographe, grammaire et conjugaison.



Je perds ou j'oublie mes affaires



J'ai du mal à m'organiser

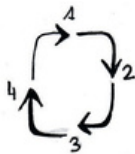


Je me fatigue plus vite

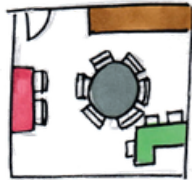
MES DIFFICULTES

DYSORTHOGRAPHIQUE mais AUTHENTIQUE

Instaurer des rituels



Réaliser un plan de classe avec les espaces dédiés bien définis



M'autoriser à utiliser l'outil numérique pour rendre mon travail



Ne pas me pénaliser si je fais des fautes d'orthographe

Me donner du temps supplémentaire



Afficher dans la salle les diverses notions et compétences

COMMENT M'AIDER

NOS SUPERS POUVOIRS



Sensible et empathique



Très curieux (se)



Doté(e) d'une imagination débordante



A l'aise avec les nouvelles technologies

Les Dys

& TDAH



RÉGION ACADÉMIQUE
LA RÉUNION

*Liberté
Égalité
Fraternité*

Les Dys

& TDAH



RÉGION ACADÉMIQUE
LA RÉUNION

*Liberté
Égalité
Fraternité*

Les Dys

& TDAH



RÉGION ACADÉMIQUE
LA RÉUNION

*Liberté
Égalité
Fraternité*

Les Dys

& TDAH



RÉGION ACADÉMIQUE
LA RÉUNION

*Liberté
Égalité
Fraternité*

NOS SUPERS POUVOIRS



Doté(e) d'une intelligence originale



doué(e) de compassion et de générosité

Doué(e) pour résoudre des énigmes



Créatif(ve)

NOS SUPERS POUVOIRS



Soucieux (se) de bien faire



Toujours plein(e) d'énergie



Doté(e) d'un grand sens de l'humour

GRÂCE À VOUS MAINTENANT :

J'ai conscience de moi, je sais m'autoévaluer positivement

Je suis capable d'avoir une pensée critique et créative

Je suis capable de prendre des décisions constructives



Compétences cognitives

Compétences émotionnelles



Je sais réguler mes émotions

Je sais gérer mon stress

Je sais communiquer efficacement

J'ai de l'empathie pour les autres

Je suis à l'aise dans les relations aux autres



Compétences sociales

COMPETENCES PSYCHOSOCIALES

jeu des cinq profils

Règles du jeu

But : obtenir le maximum de familles, devenir expert des troubles de l'apprentissage et TDAH

Nombre de joueurs : 2 min/ 6 maximum règles

retirer la carte des CPS

- Un joueur distribue une carte par joueur, celui qui est à sa droite commence
- Il lit le contenu de sa carte et la pose devant lui afin que tous les joueurs puissent voir le profil,
 - Pour compléter sa famille il peut demander une carte « qui suis-je » ou « mes difficultés » ou « comment m'aider. »
 - Si un joueur possède la carte demandée, il lit le contenu, la donne et pioche une nouvelle carte, le joueur gagnant continue.
 - Si aucun joueur n'a la carte, il pioche.
- Si la carte n'est pas la bonne, la main passe au joueur à sa droite.
- S'il obtient une carte « joker » (carte des super pouvoirs), il peut l'utiliser pour réclamer les cartes qu'il souhaite
- Le gagnant est celui qui obtient le plus de familles, il obtient la carte récompense : « carte des compétences psychosociales »

Les Dys

& TDAH



RÉGION ACADÉMIQUE
LA RÉUNION

*Liberté
Égalité
Fraternité*

Les Dys

& TDAH



RÉGION ACADÉMIQUE
LA RÉUNION

*Liberté
Égalité
Fraternité*

Les Dys

& TDAH



RÉGION ACADÉMIQUE
LA RÉUNION

*Liberté
Égalité
Fraternité*

Les Dys

& TDAH



RÉGION ACADÉMIQUE
LA RÉUNION

*Liberté
Égalité
Fraternité*