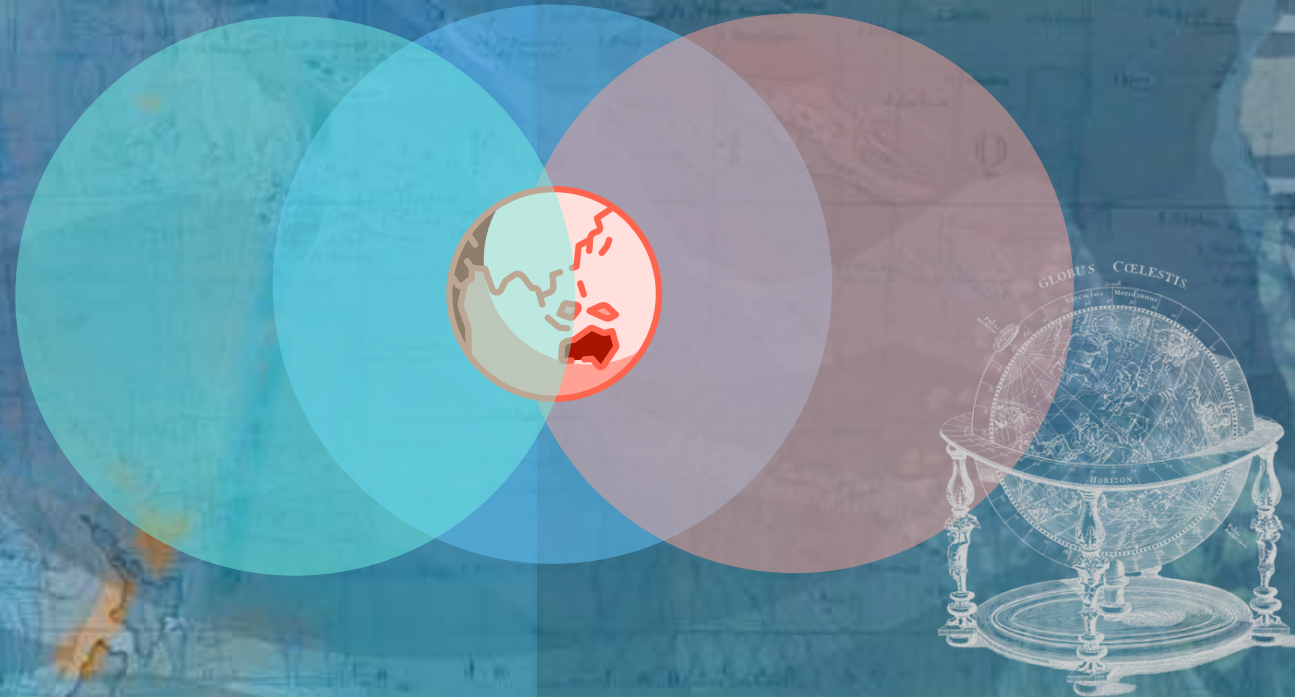
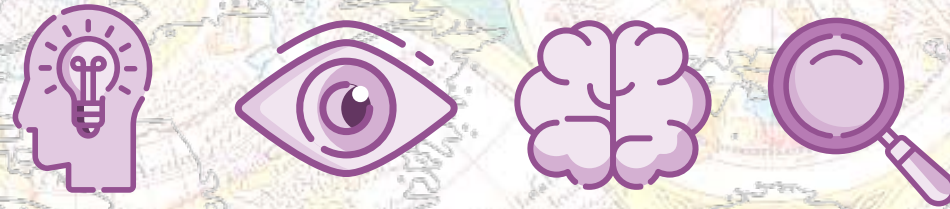


Arts Pla SITE Austral

En quoi une image documentaire peut-elle avoir une portée artistique ?
En quoi le document peut-il être questionné du point de vue des arts plastiques ?

Séquence d'arts plastiques





Objectif : Trouver des moyens plastiques pour figurer un trajet sur un support bidimensionnel.

EXPERIMENTATION 1 : Travail individuel

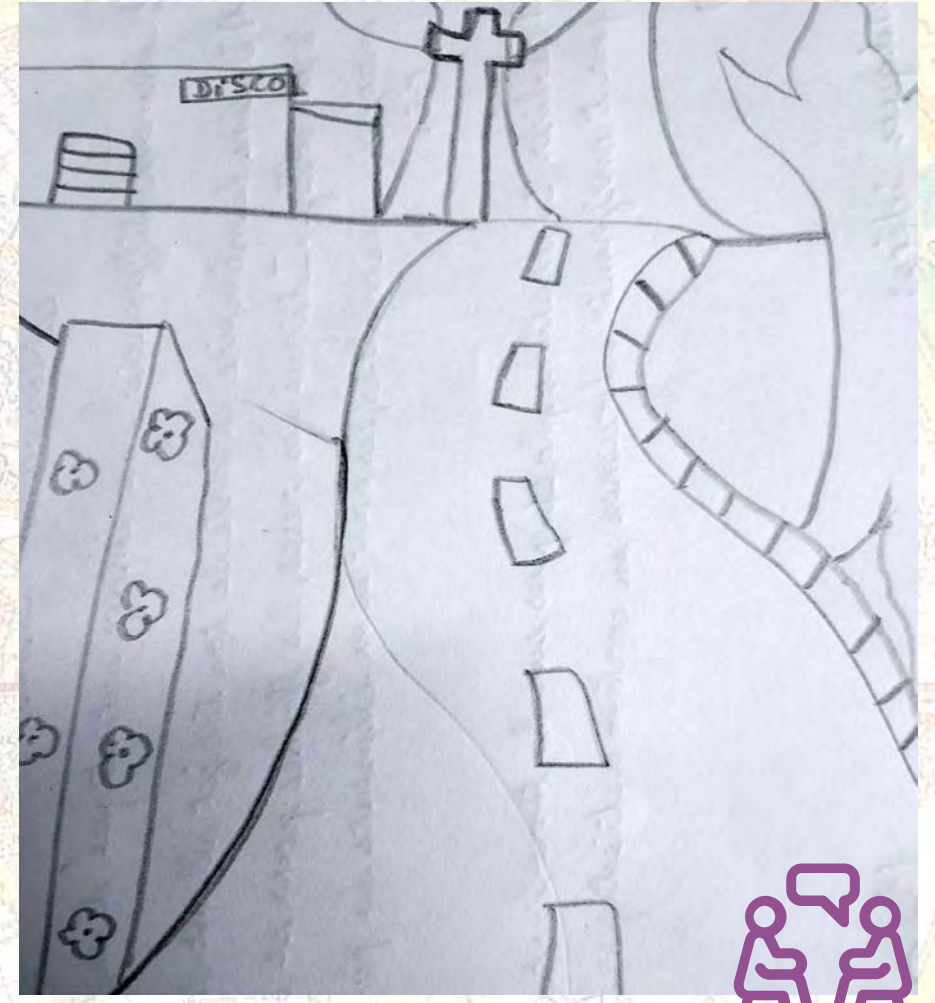
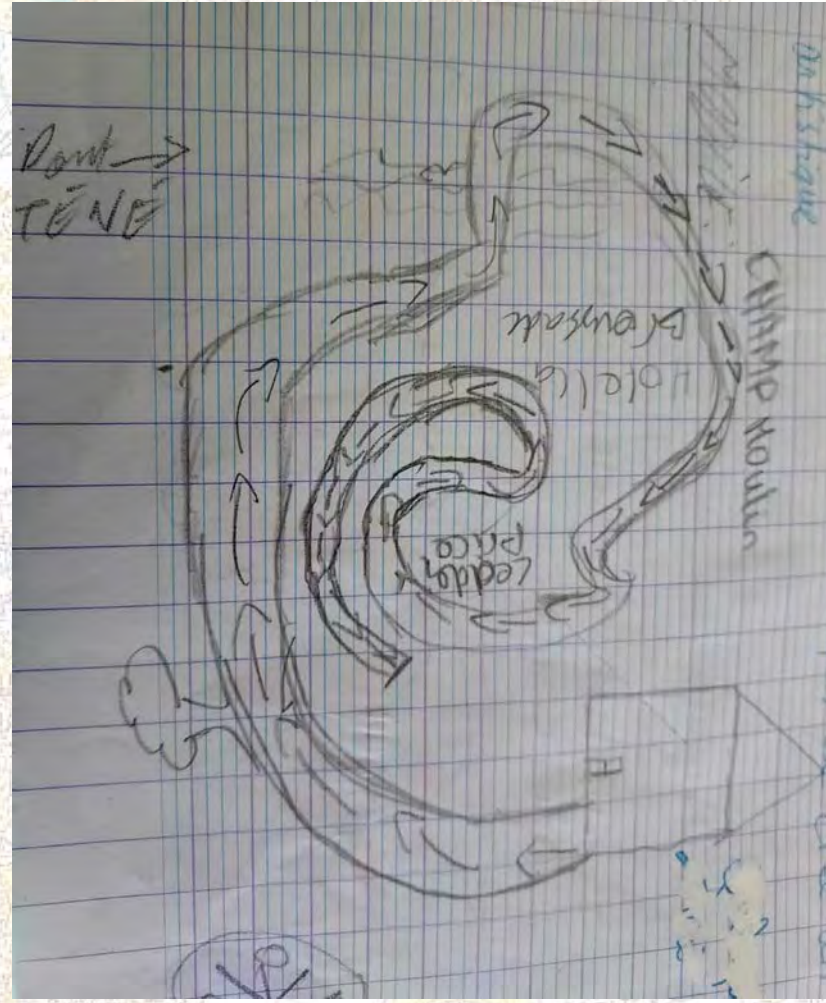
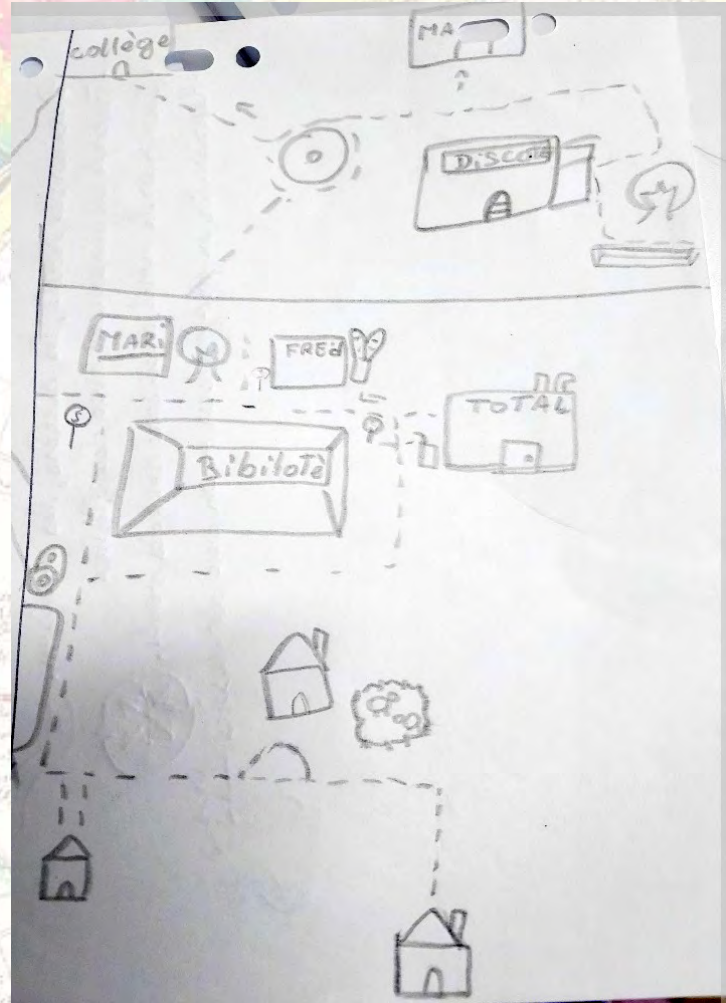
Demande 1 : Avec différentes techniques de représentation, figurez, montrez un chemin, un parcours que vous connaissez bien.

Matériel : outils graphiques (crayon, encre, pastel, fusain, stylo...)

Temps proposé : 15 minutes



EXPERIMENTATION 1 : Solutions possibles

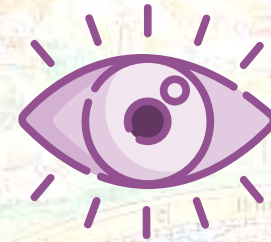


Un chemin flêché dessiné
de bas en haut

Un parcours circulaire à lire en
tournant le support

Un chemin en profondeur
avec une perspective et des
successions de plans

MISE EN COMMUN



Questions



À quels problèmes avez-vous été confrontés ?



Quelles solutions avez-vous proposées dans vos travaux pour montrer ce chemin ?



Réponses possibles

- Il y a différentes façons de représenter un parcours dans un espace.
- On ne se souvient pas de tout, c'est dur de tout dessiner.
- Dessiner le tracé du parcours selon différents points de vue (vue de dessus, en profondeur, de côté, gros plan, vue d'ensemble...)
- Représenter certains détails (arbre, maison, pancarte...) sur certains plans ou parties du dessin.
- Emprunter les symboles d'une carte de géographie (légende, échelle, rose des vents, codes couleurs, flèches,...)
- Représenter un chemin mental par une frise, un schéma



Objectif : Trouver quelques moyens plastiques pour modifier Un document en une image artistique

EXPERIMENTATION 2 : Travail individuel



■ Demande 2 : Appropriiez-vous, transformez, métamorphosez un document cartographique pour qu'il devienne artistique et unique à la fois

Matériel : outils pour techniques bidimensionnelles (dessin, peinture, collage, numérique...)

Temps proposé : 30 minutes



DÉFINITIONS :

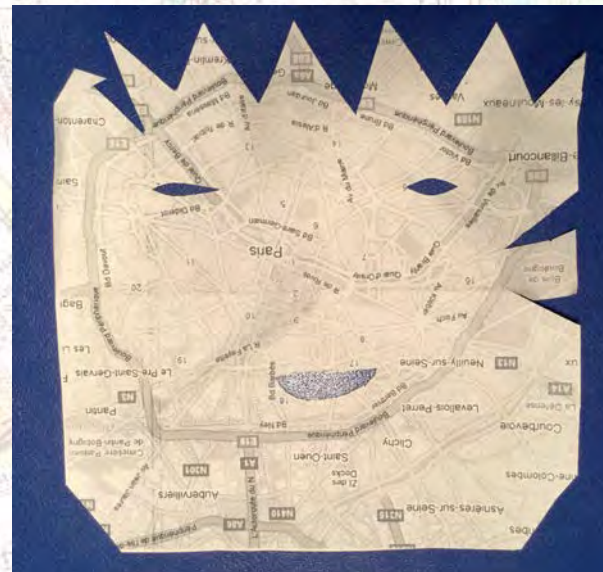
Image documentaire* : image indiquant des données réelles afin d'obtenir une connaissance.

Image artistique* : image construite afin d'obtenir une émotion esthétique.

EXPERIMENTATION 1 : Solutions possibles



Un monde alarmant
avec ses dangers
dessinés



Une ville
retailée
pour plus de
joie



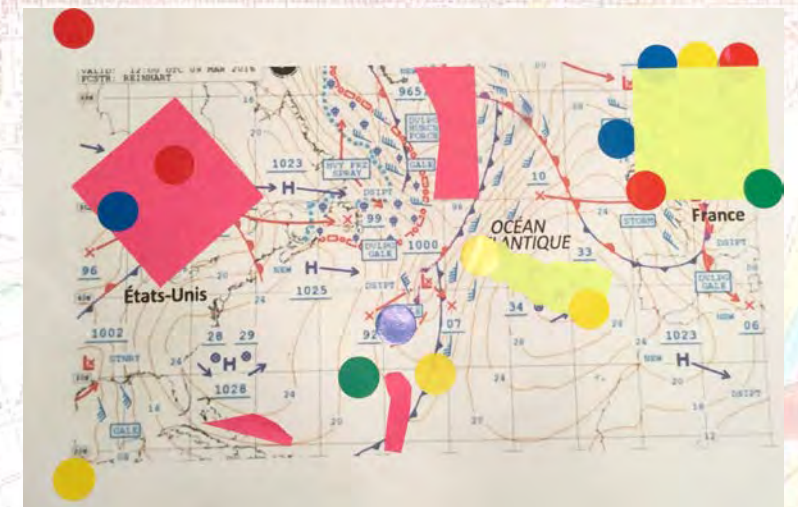
Un monde-chat
crayonné



Un pays qu'on
aimerait proche,
au feutre



Un monde
entâché
par du café



Des océans joyeux
foisonnants de
gommettes colorées



Un continent brodé de
nouvelles frontières



MISE EN COMMUN



Questions

À quels problèmes avez-vous été confrontés ?

Quelles solutions avez-vous trouvées pour transformer un document en image artistique?



Réponses possibles

- C'est difficile de savoir si les gestes sont à but informatifs ou artistiques
- On peut faire beaucoup de chose mais comment les organiser?
- Créer une cohérence plastique en transformant l'image au moyen des gestes suivants : dessiner, colorier, peindre, modifier une forme, jouer visuellement avec les mots, découper, froisser, déchirer, recoller, tacher, obstruer, supprimer, masquer, recouvrir, ...
- Chercher à obtenir des effets graphiques, picturaux ou plastiques transformant la carte en une image plus gaie, triste, inquiétante, étrange, questionnante, abstraite, ...

ŒUVRES DE RÉFÉRENCE



Thierry Mouillé, *Paris, périphérique*, 2008, table, tréteaux, impression couleur



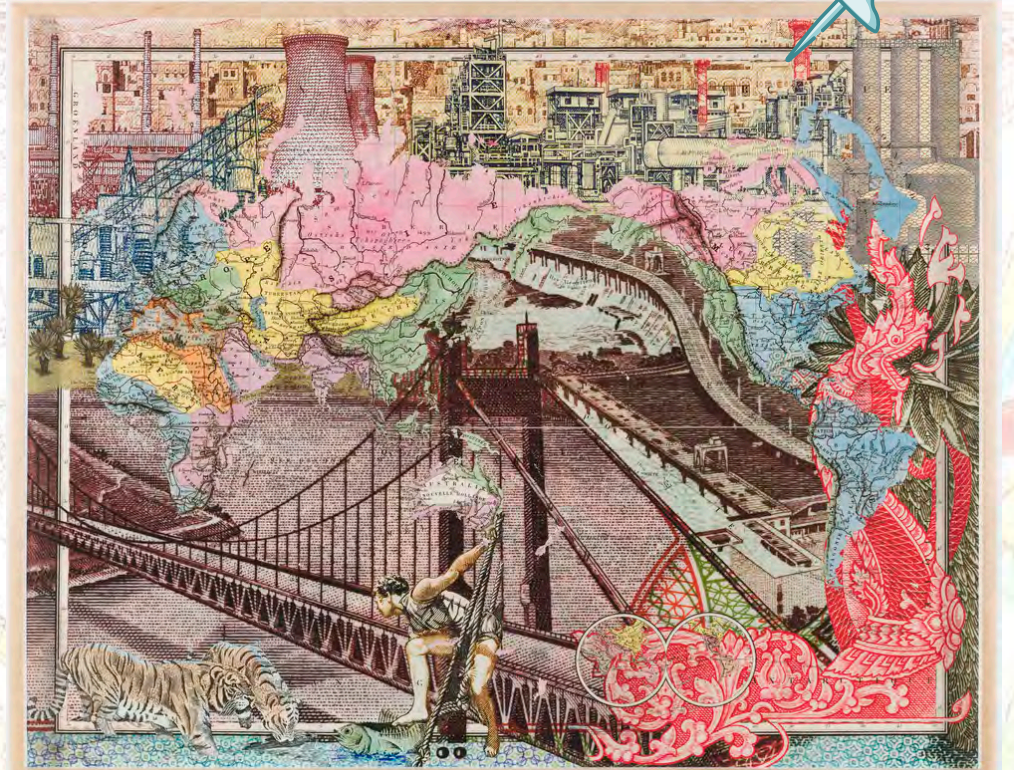
Annette Messenger, *La France amoureuse, / La France qui se digère mal*, 2000, dessins



Guillaume Leblon, *Portrait (Paris)*, collage et dessin, 2006



Un dessin telle une carte mère de Jan Kounen, dans la BD *Docteur Ayahuasca*, 2024



Malala Andria-lavidrazana, *Figures 1876, Planisphère Élémentaire*, Impression jet d'encre rehaussée à l'encre, 2018

ŒUVRES DE RÉFÉRENCE



Dominique Taleghani, (à gauche) *Bonbons*, (à droite) *Nouvelles frontières*, collage de cartes découpées

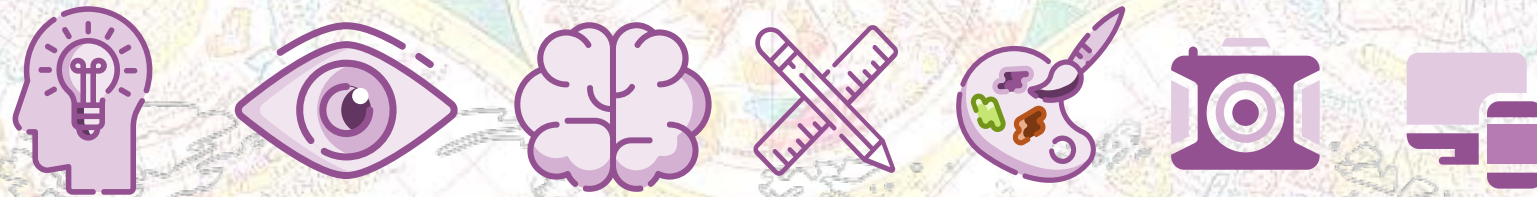
<https://www.dominiquetaleghani.com/>



Gunther Forg, *Map*, 1986, acrylique et huile sur toile



Christoph Niemann, *Fingerlake*, dessin numérique, 2010



Objectif : Choisir les moyens plastiques adéquats pour réaliser un projet artistique questionnant la place du document dans l'art.

REINVESTISSEMENT 1 : Travail individuel ou à deux

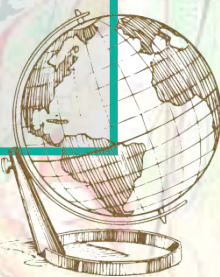
Demande 3 : Créez un projet artistique expressif qui utilisera la cartographie pour produire une image ou un volume artistique.

Matériel : outils pour les techniques bi-ou tridimensionnelles (dessin, peinture, volume, collage, numérique)

Temps proposé : 1 séance

DÉFINITION :

Projet artistique* : ébauche d'une oeuvre indiquant ce qui sera à réaliser, ou réalisation achevée de celle-ci.



EXPERIMENTATION 3 : Réalisations possibles

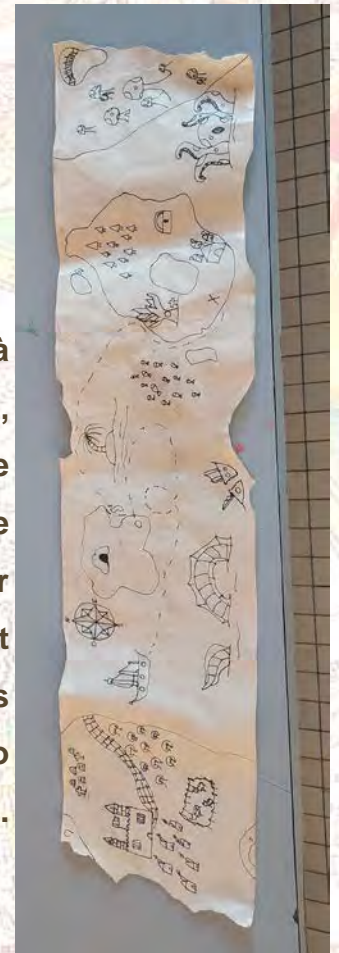


Un pays merveilleux, tout en bonbons colorés, au feutre



Un pays et ses symboles représentés, crayons de couleur et stylo noir

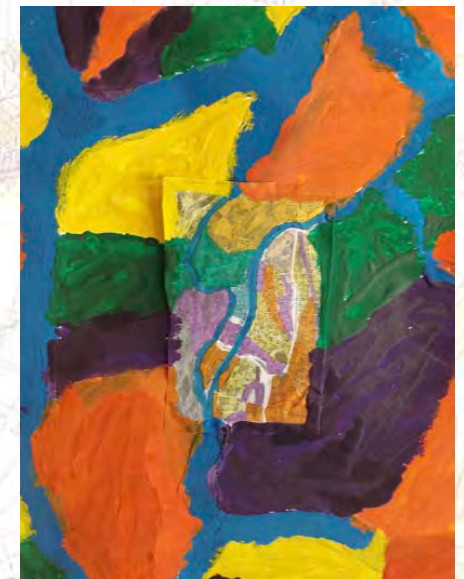
Un pays à conquérir, avec une bandelette de papier teintée et des dessins au stylo noir.



Un monde lumineux, en pointillés transpercés



Un continent à deviner, collage de feutrine et texte



Une ville qui accroît ses couleurs, collage et peinture

EXPERIMENTATION 3 : Réalisations possibles



Un monde en souffrance, avec coulures et projections de gouache rouge



Un pays rêvé, halluciné, en touches "pointillées" multicolores

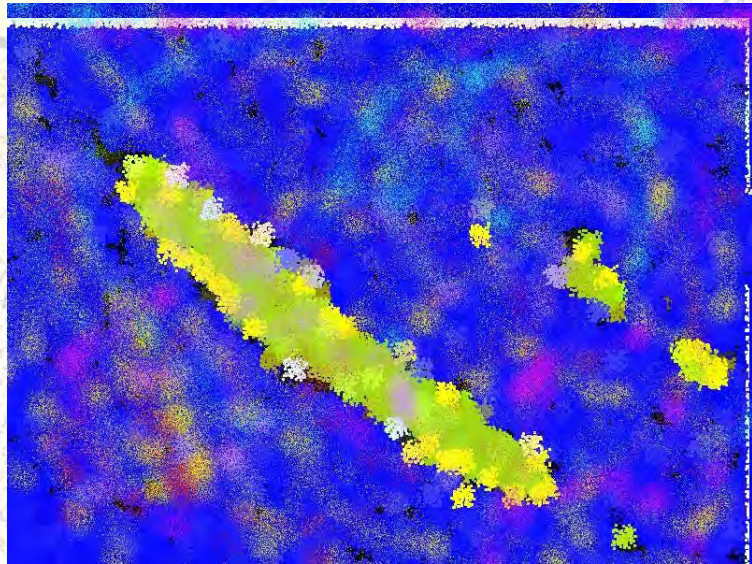


Un continent à porter, à protéger, en carton découpé, à porter et à photographier



Un atlas du monde globalisé, répétitif, avec une série de tâches noires à l'encre

EXPERIMENTATION 3 : Réalisations possibles



Un pays floué par un filtre numérique sur un logiciel de retouche



Une ville qui fait rêver, par collage



Un monde en voie de disparition, à la gouache



Une carte sur un banc de la cour de récréation, à la craie



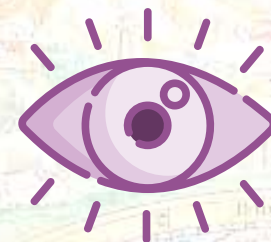
Le pays de ses racines, dessin et collage photographique



Un continent avec un nouveau visage, collage et peinture



MISE EN COMMUN



Questions



À quels problèmes avez-vous été confrontés ?



Quelles solutions avez-vous proposées dans vos travaux pour questionner la place de la carte dans l'art ?



Réponses possibles

- Il y a beaucoup de solutions, il faut faire des choix plastiques et prévoir le matériel approprié.
- créer des cartes imaginaires
- modifier les supports traditionnels, chercher des supports inédits.
- transformer les contours de cartes pour qu'ils deviennent abstraits
- réaliser des collages d'images de différentes natures.
- détourner les codes cartographiques (formes, couleur, texte, symbole...) à des fins réflexives, humoristiques, esthétiques...
- créer des liens logiques, des intentions signifiantes, des connexions narratives entre la carte, le lieu, l'endroit et tout ce qui la caractérise (matériaux, couleurs, formes, lignes)

ŒUVRES DE RÉFÉRENCE



François Chauveau, *La carte du tendre*, gravure, 17ème siècle



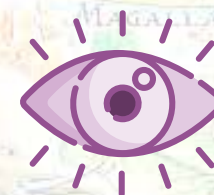
Bouchra Khalili, *Constellations*, 2011, sérigraphie



Annette Messager, *Faire des cartes de France*, morceaux de peluches, fil, clou, 2006



Mona Hatoum, *Map*, billes de verre, 2015



ŒUVRES DE RÉFÉRENCE



Susan Stockwell, *Highland dress*, 2009, collage de carte



Céline Boyer, *Empreintes*, 2010, photomontage



Claudio Parmiggiani, *Zoogéographie*, date?



Tim Leura Tjapaltjarri, *Rêve spirituel à travers le pays de Napperby*, 1980, peinture synthétique sur toile

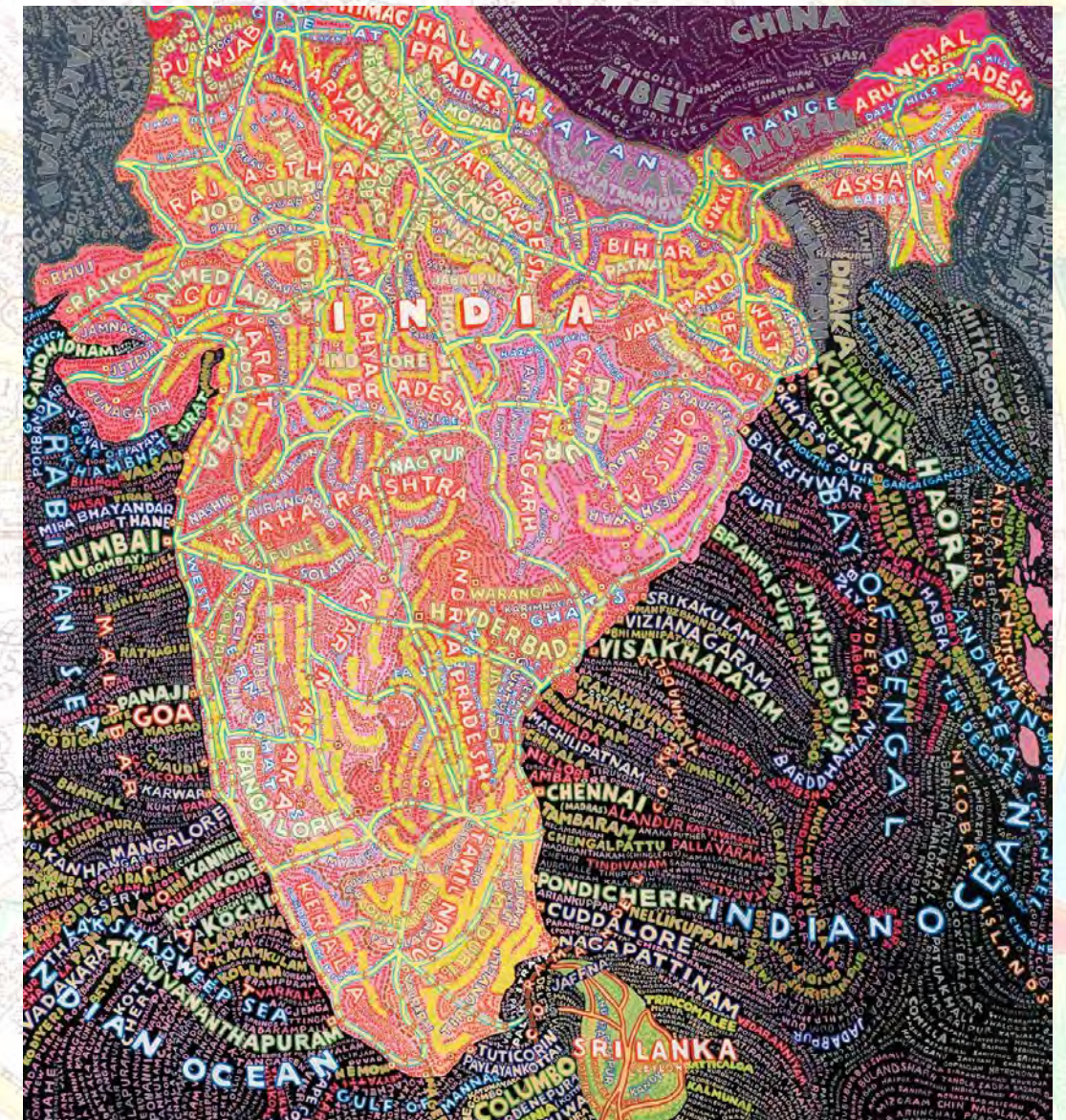
ŒUVRES DE RÉFÉRENCE



Yoko Ono,
Imagine Peace,
Installation
participative, 2013



Oyvind Falstrom, *Section de carte du monde-le puzzle*,
1973, sérigraphie sur vinyle et aimants



Paula Scher, *Map of India*, 2014, sérigraphie