

FORMATION - ARTS PLASTIQUES

S'ADAPTER AUX BARRIÈRES DE LA LANGUE

PRÉSENTATION D'UN OUTIL

Marion Durand - Aymeric Thomas | Académie de Mayotte | Avril 2023

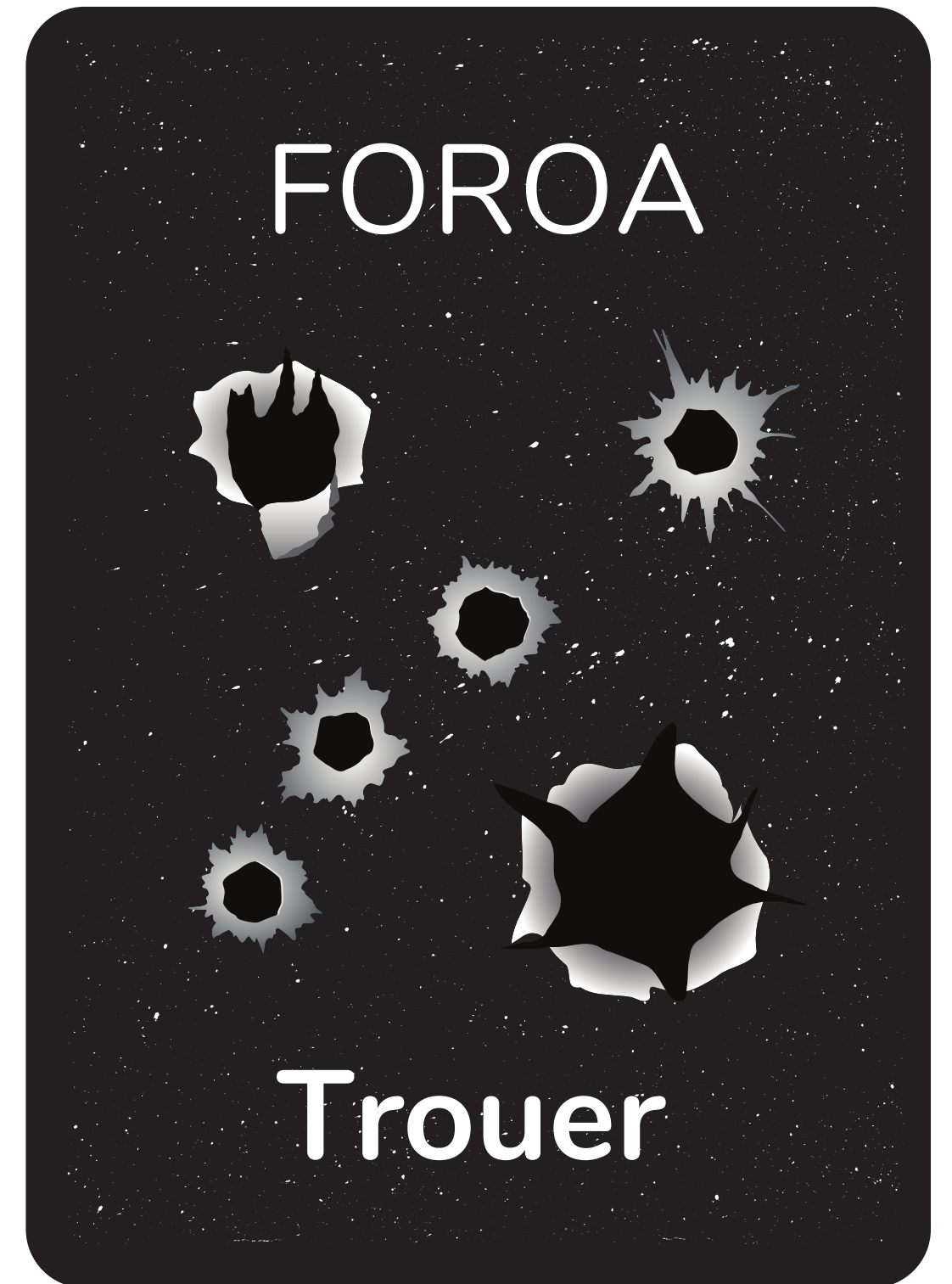


PLANCHES DE 30 OPÉRATIONS PLASTIQUES



COMPOSITION DES CARTES

- **Mot en Shimahoré**
- **Illustration**
- **Mot en français**



COMMENT L'UTILISER

- **En affiches dans la salle**
- **Sous forme de planches à distribuer**
- **Sous forme de cartes à jouer**

POUR QUI ?

- **6ème - 5ème**
- **Élèves allophones / Élèves PLPS**
- **Élèves de petits niveaux**

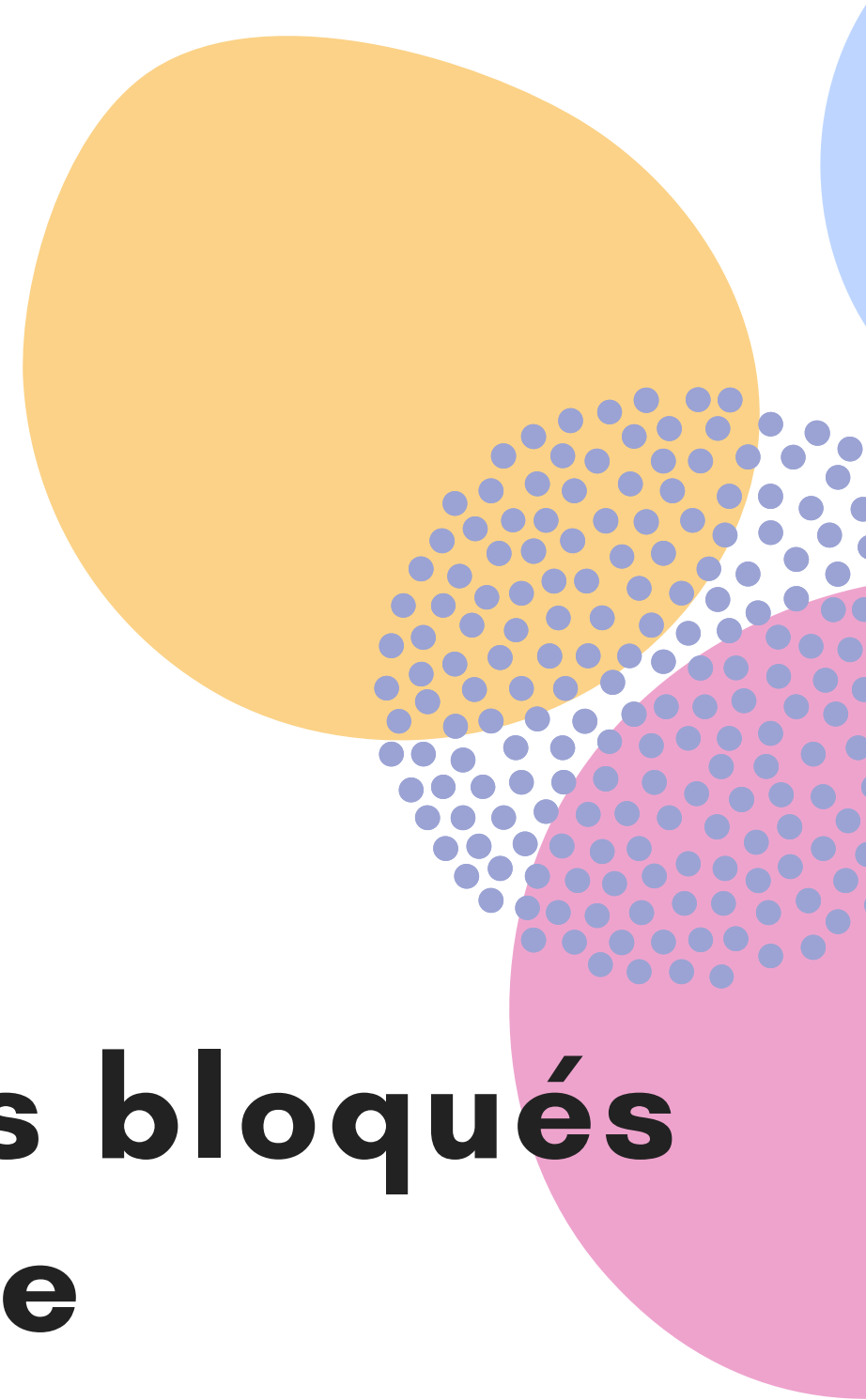


QUAND ?

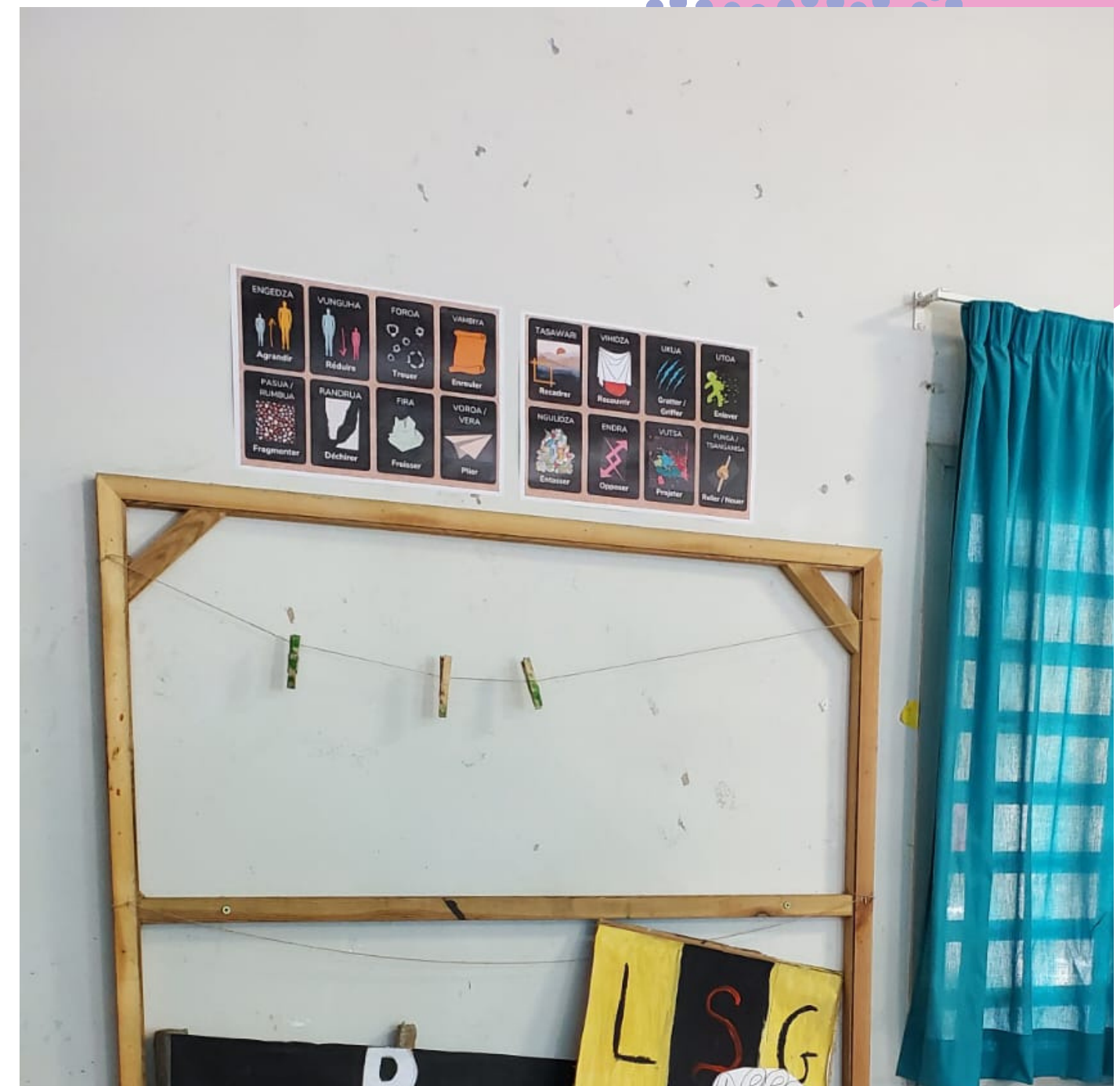
- **Au moment de la verbalisation**
- **Pendant la trace écrite**
- **Au moment de l'autoévaluation**

POURQUOI ?

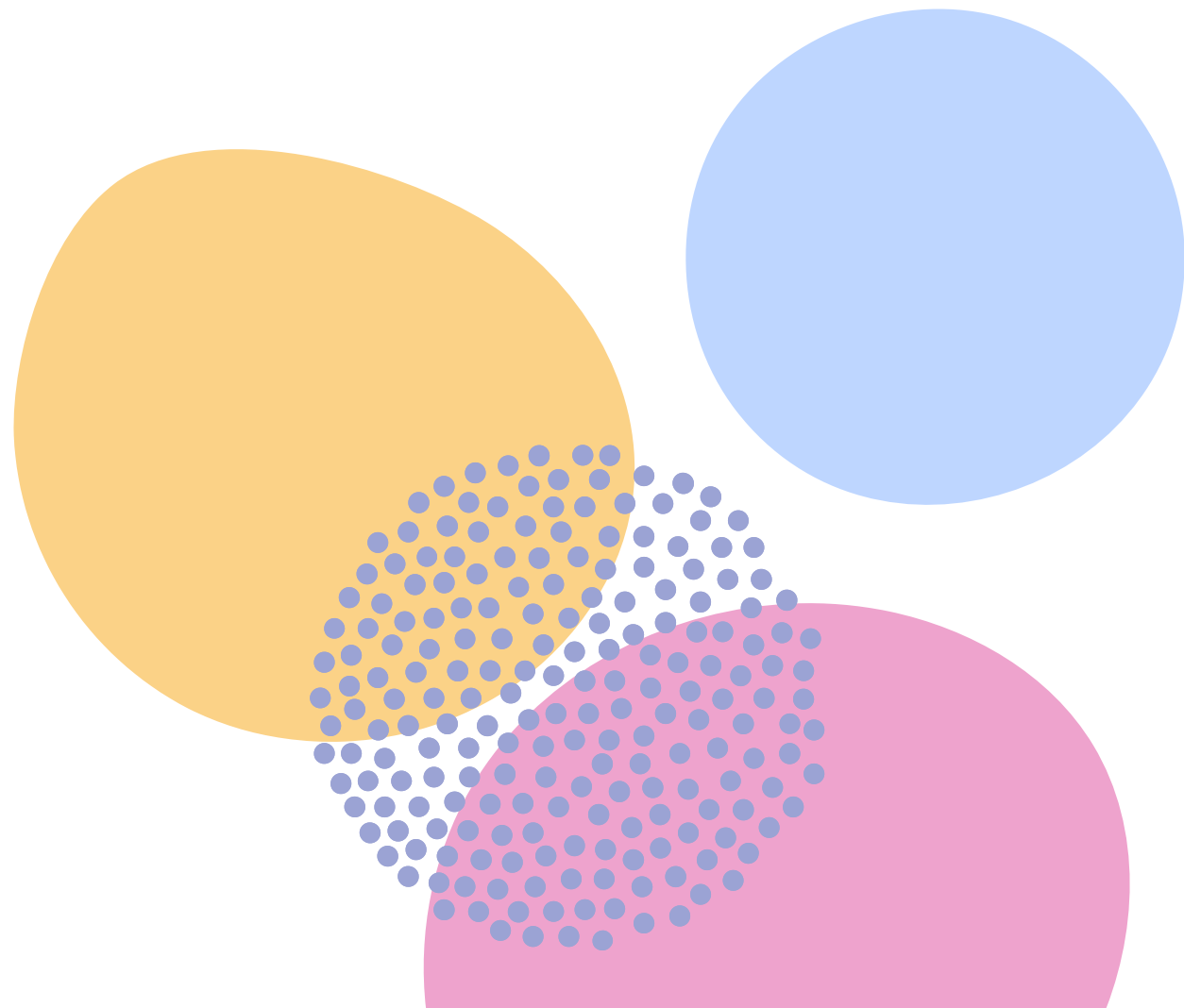
- **Pour que les élèves ne soient pas bloqués**
- **Dépasser la barrière de la langue**
- **Pour créer échanges plus dynamique**



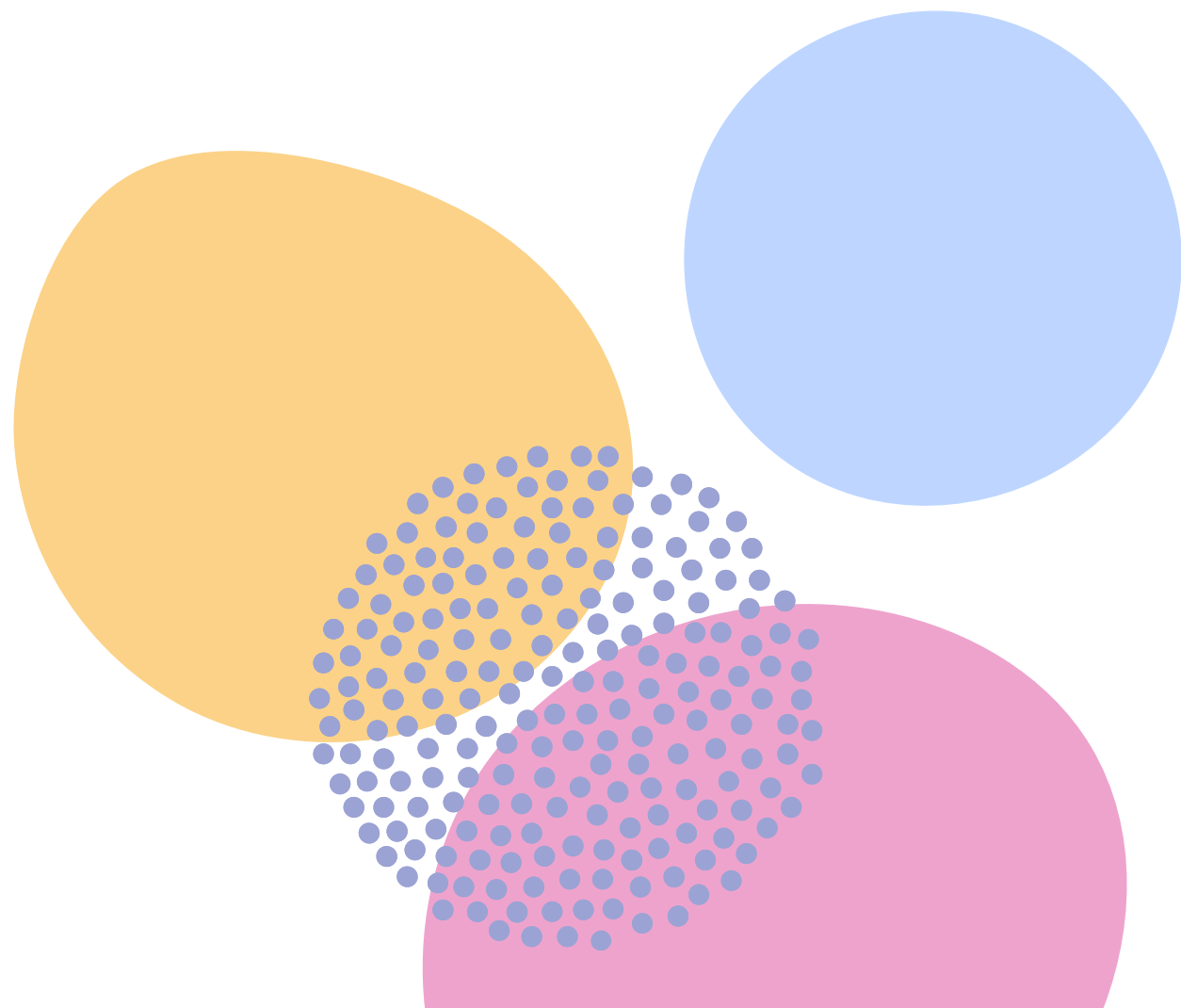
VERSION : AFFICHES DANS LA SALLE



VERSION : PLANCHES À DISTRIBUER



VERSION : CARTES À JOUER



AUTRE :

<p>POTRO</p>  <p>Gauche</p>	<p>KUME</p>  <p>Droite</p>	<p>OUJOU</p>  <p>Dessus</p>	<p>OUTSINI</p>  <p>Dessous</p>	<p>VANI / HUNU</p>  <p>Là / Ici</p>	<p>ZIYA</p>  <p>Arrêter</p>	<p>TSENA</p>  <p>Encore</p>	<p>DJIBU</p>  <p>Répond !</p>
<p>HARIMWA</p>  <p>Dans</p>	<p>MBELI</p>  <p>Devant</p>	<p>MENGONI</p>  <p>Derrière</p>	<p>(MA)BAVUNI</p>  <p>(Autour) / à côté</p>	<p>UHAMISI</p>  <p>Ranger</p>	<p>UVINGA</p>  <p>Porter</p>	<p>KO</p>  <p>Viens !</p>	<p>NIMBE</p>  <p>Donne !</p>