



ACADÉMIE  
DE MAYOTTE

Liberté  
Égalité  
Fraternité



RÉSIDENCE  
*d'artiste*

Collège Boueni M'Titi - Dzaoudzi Labattoir Mayotte - année 2021/2022

# CRÉA(NA)TURES

Du 21 mars au 06 avril 2022



DOSSIER DE RESTITUTION ET DE VALORISATION DU PROJET

# PRÉSENTATION *du projet*

Cette résidence a été pensée dans le cadre du projet d'envergure **École/Établissement en Démarche de Développement Durable (E3D)** mis en place au collège par madame BAR et madame FRANCES (toutes deux professeures de SVT), et dans l'idée de développer le parcours artistique des élèves au collège Boueni M'Titi. Elle développe un projet en partenariat avec un artiste plasticien, Sylvain Trabut, qui comportait plusieurs volets :

- **Une résidence d'artiste**, où l'artiste a été amené à développer son travail en le nourrissant du contact avec les élèves et de l'environnement spécifique de Mayotte.
- **Une série d'interventions** en classe SEGPA afin de partager le métier d'artiste et une démarche artistique.
- **Un stage de création** artistique accompagné, pour les éco-délégués du collège. Ce stage allait du glanage de matériaux naturels à la mise en scène photographique, en passant par la production de créatures fantastiques en volume.
- **Un atelier artistique** pour deux classes (CM1 et CM2) de l'école primaire Mohamed HOUMADI dit Kichou T17.

Ce travail a donné lieu à une exposition au sein du collège et ouvrira la voie à de multiples pistes de travail pluridisciplinaires, qui pourront prendre diverses formes.

22 mars

Sortie scolaire à la Forêt Domaniale de Dapani : Découverte de la flore avec l'ONF et glanage de matériaux.

Du 23 au 25 mars

Atelier artistique  
Groupe 1 éco-délégués

Du 28 au 29 mars

Atelier artistique  
CM1 et CM2

Du 30 mars au 1er avril

Atelier artistique  
Groupe 2 éco-délégués

Pendant toute la durée du projet  
l'artiste a travaillé sur ses productions et est intervenu dans les classes de SEGPA pour présenter son métier et son travail.

6 avril

Vernissage et Exposition

## CALENDRIER *du projet*

DÉCOUVREZ LA VIDÉO DU PROJET :



# LES ACTEURS

## *du projet*

### Porteur du projet :

- Mr THOMAS AYMERIC, Professeur d'arts plastiques et Interlocuteur académique pour le numérique en arts plastiques (IAN).

### Enseignants investis dans le projet :

- Mme BAR Aileen, professeure de SVT et référente E3D.
- Mme FRANCES Julie, professeure de SVT et responsable de la classe environnement.
- Mme DURAND Marion, professeure d'arts plastiques.
- Mme LEPREVOST Flavie, Professeure des écoles.
- Mr MLAZINDROU Ali Djamal, Professeur des écoles.

### Partenaires et intervenants :

- TRABUT Sylvain, artiste plasticien.
- L'Office Nationale des Forêt (ONF).

### Financements et soutiens :

- Le rectorat de Mayotte, via un dossier PEAC validé par la DAAC.
- Le Collège Bouèni M'Titi de Dzaoudzi Labattoir.
- L'école primaire Mohamed HOUMADI dit Kichou T17.
- La DRANE de Mayotte pour la mise à disposition des tablettes numérique.
- @Klemo Vidéo, pour la réalisation du clip vidéo de l'exposition.

# POURQUOI

## *ce projet ?*

Ce projet s'inscrit dans l'**axe 2 du projet d'établissement** : Ouverture à la culture artistique, sportive, scientifique et développer les parcours de réussite et d'excellence en développant les parcours d'éducation artistique et culturelle.

De plus, le collège de Boueni M'Titi vient de se doter d'un très grand **Arborétum**. L'ensemble de la communauté éducative est en train de définir des modalités d'exploitation de ce lieu d'exception. **Faire venir et faire intervenir un artiste dont la démarche artistique principale est de travailler avec des éléments naturels nous semblait donc cohérent**. Ce projet entre également en lien avec le projet du club E3D, impulsé par les collègues de SVT, Aileen Bar et Julie Frances.



Ce projet est une chance pour les élèves de Mayotte. En effet, **les lieux culturels sont peu présents sur le territoire et les élèves peu habitués à rencontrer des artistes, à s'engager dans des projets artistiques et à être au contact d'œuvres**.



# PRÉSENTATION *de l'artiste*

Sylvain Trabut est un artiste français polyvalent, à la fois **graphiste, illustrateur, photographe et plasticien**. Il est originaire du Gers (32), et confectionne de **petites figurines** à partir d'éléments qu'il trouve lors de ses balades dans la nature. En assemblant des composants naturels, une pomme de pin, de petites branches et quelques graines, il réussit à donner vie à des miniatures aussi mignonnes qu'intrigantes. Sylvain Trabut définit son œuvre comme du "**Land Art de poche**". En effet, ses plus grands personnages ne dépassent pas les 30 centimètres.



L'artiste est arrivé à Mayotte avec 4 de ses personnages fait de matériaux naturels. Ces créatures ont été sélectionnées au préalable par sa communauté via les réseaux sociaux.



Une fois sur place, outre le fait de pouvoir les montrer aux élèves, il a souhaité, **travailler l'aspect narratif (partie intégrante de sa démarche artistique)** en leur faisant vivre des aventures sur le territoire. Ainsi, ces personnages ont été amenés à rencontrer d'autres créatures, réalisées sur place avec les matériaux naturels issus de la flore Mahoraise et des productions des élèves. Ces expériences fantastiques furent illustrées grâce à la photographie tout au long de son séjour.





# Sortie scolaire FORÊT DE DAPANI

En introduction au projet, les éco-délégués du collège Boueni M'Titi ont pu partir à la découverte de la flore Mahoraise lors d'une randonnée dans la forêt domaniale de Dapani, accompagnés d'un guide de l'**Office National des Forêts (ONF)** et de l'artiste. Cela a permis aux élèves de commencer leur travail de **glanages de matériaux naturels** dans le respect des règles de préservation de l'environnement tout en découvrant les essences endémiques et indigènes de Mayotte.



## COMPÉTENCES DÉVELOPPÉES :

- Développer des connaissances et compétences citoyennes, scientifiques et artistiques.
- Développer une sensibilité à la préservation de la nature.



# Au Travail LES ÉCO-DÉLÉGUÉS

## ÉTAPE 1 : LA CRÉATION DES PERSONNAGES

Chaque groupe d'éco-délégués avait 3 demi-journées d'atelier. La première journée a été consacrée à la sélection, l'assemblage, la construction de leurs propres créatures à l'aide des matériaux trouvés lors des diverses sorties et sur l'arborétum du collège. Ils ont pu bénéficier du savoir faire de Sylvain Trabut qui leur a montré des techniques de fixation et des astuces **pour rendre leurs personnages les plus intéressants et vivants possible.**

### COMPÉTENCES DÉVELOPPÉES :

- Pratiquer les arts en mobilisant divers langages artistiques et leurs ressources expressives.
- Planifier les étapes et les tâches pour la réalisation d'une production.
- Reasonner, imaginer, élaborer, produire.





## ÉTAPE 2 : LA MISE EN SCÈNE DES PERSONNAGES, LA PRISE DE VUE PHOTOGRAPHIQUE ET LA RETOUCHE D'IMAGES

Une fois leurs créatures construites, les élèves se sont rendus sur l'arborétum du collège afin de les mettre en scène dans des lieux/décors naturels. Ils ont travaillé l'interaction entre l'environnement et leurs personnages et réalisé des mises en scène illustrant des rencontres entre les hommes et les créatures.

Ils ont travaillé les cadrages, la composition photographiques, ainsi que la retouche d'image numérique (colorimétrie, contraste, luminosité, saturation) afin de rendre leurs images le plus esthétique possible.

Pour réaliser ce travail, ils se sont servis des tablettes numériques déployées dans l'établissement scolaire par la DRANE de Mayotte.

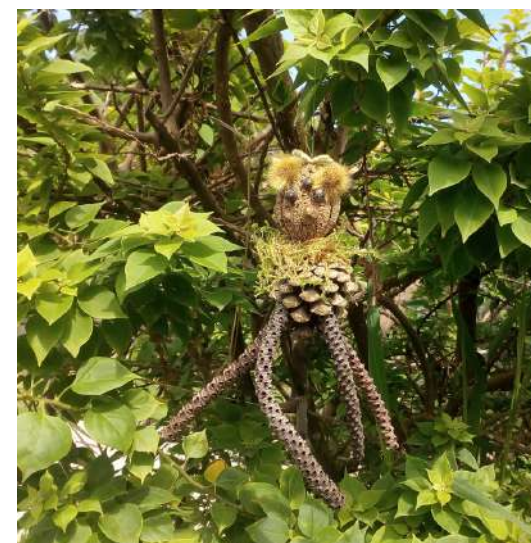
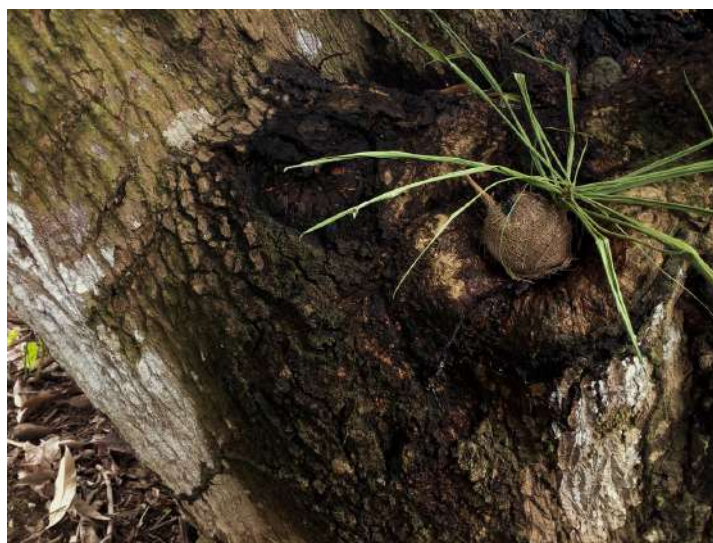


### COMPÉTENCES DÉVELOPPÉES :

- Recourir à des outils numériques de captation et de réalisation à des fins de création artistique.
- Explorer et mesurer les incidences du dialogue entre pratiques traditionnelles et outils numériques.

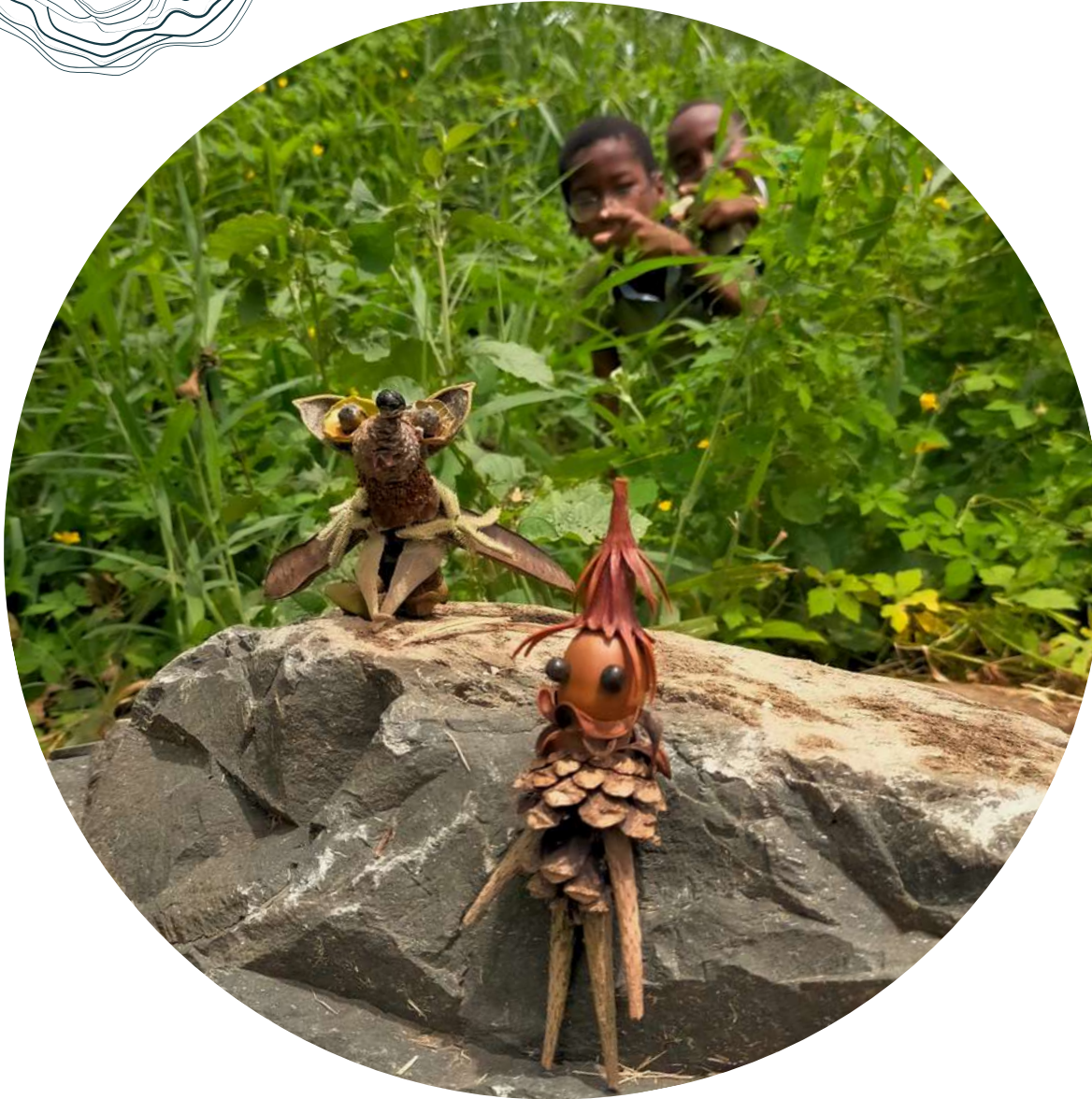


**QUELQUES PRODUCTIONS PHOTOGRAPHIQUES D'ÉLÈVES  
RÉALISÉES GRÂCE AUX TABLETTES NUMÉRIQUES**





**QUELQUES PRODUCTIONS PHOTOGRAPHIQUES D'ÉLÈVES  
RÉALISÉES GRÂCE AUX TABLETTES NUMÉRIQUES**





### ÉTAPE 3 : LA CRÉATION DE DÉCORS ET LA MISE EN PRÉSENTATION DES PERSONNAGES

Les éco-délégués, accompagnés de Sylvain Trabut et des professeurs d'arts plastiques, ont ensuite réfléchi à la création de décors / supports / socles pour présenter les créatures lors de l'exposition. Deux options ont été retenues et réalisées en fonction des groupes : des décors construits uniquement avec des matériaux naturels et des décors incluant des matériaux de récupération trouvés dans les environs de Labattoir. Cette deuxième approche a été retenue afin d'alerter et de sensibiliser sur les problèmes de pollution et de gestion des déchets à Mayotte.

#### COMPÉTENCES DÉVELOPPÉES :

- Amener les élèves à solliciter les sens du spectateur et à imaginer, concevoir et réaliser des dispositifs de présentation en fonction de sa destination, de son utilisation, sa relation au lieu.
- Prendre en compte les conditions de la réception de sa production dès la démarche de création, en prêtant attention aux modalités de sa présentation.





# Au Travail LES CM1 ET CM2

## ÉTAPE 1 : LA CRÉATION D'IMAGES À PARTIR DE VÉGÉTAUX

Les deux classes de primaire de l'école Mohamed HOUMADI dit Kichou T17 avait chacune une journée de stage de création avec l'artiste Sylvain Trabut. Durant la matinée, les élèves ont commencé par récolter des végétaux (feuilles, fleurs, brindilles ...) sur l'arborétum avant de créer des personnages à plat à partir de ces mêmes végétaux.



### COMPÉTENCES DÉVELOPPÉES :

- Explorer les qualités physiques des matériaux, des médiums et des supports pour créer une image composite.
- Prendre en compte les qualités formelles de matériaux, dans leur association au profit d'un effet, d'une organisation, d'une intention.





## ÉTAPE 2 : LA CRÉATION DE CRÉATURES EN VOLUMES

L'après-midi, les CM1 et CM2 se sont lancés dans la réalisation de créatures fantastiques à l'aide des matériaux qu'ils avaient glanés les jours précédents avec leurs professeurs. Ils ont pu développer des techniques d'assemblage en s'appropriant les matériaux naturels. En s'appuyant sur l'aspect formel et sensible des divers éléments récoltés ils ont réussi à rendre leurs personnages le plus intéressant et le plus vivant possible, à s'ancrer dans une intention artistique.

### COMPÉTENCES DÉVELOPPÉES :

- *Jouer avec les matériaux naturels, leur donner forme, les éprouver, jouer de leurs caractéristiques physiques, leurs textures, pour nourrir un projet artistique.*
- *Représenter le monde environnant ou donner forme à son imaginaire en explorant l'assemblage et la sculpture.*







# QUELQUES PRODUCTIONS DES CM1 ET DES CM2





# QUELQUES PRODUCTIONS DES CM1 ET DES CM2





# Au Travail L'ARTISTE

En parallèle des ateliers avec les élèves et des interventions en classe, l'artiste Sylvain Trabut a continué à produire et à enrichir son travail en s'inspirant de l'environnement de Mayotte. Il a ainsi réalisé plusieurs sculptures en matériaux naturels, trouvés lors de ses diverses excursions dans la nature mahoraise. Parmi-elles, on retrouve les emblématiques roussettes ou encore les intrigantes Moina-Issa, djinns des mangroves.



Sylvain Trabut a également mis en scène ses personnages venus de métropole dans l'environnement local. Il a cherché à raconter, grâce à la photographie, des histoires mêlant rencontre entre les nouvelles créatures qu'il a réalisées, celles des élèves et celles ramenées de métropoles.

**POUR EN DÉCOUVRIR PLUS SUR L'UNIVERS DE  
SYLVAIN TRABUT, C'EST ICI :**





# QUELQUES OEUVRES DE SYLVAIN TRABUT

*réalisées pendant la résidence*



*Le personnage Oudo rencontre une Moina-Issa dans la mangrove de la plage de Moya*



# QUELQUES OEUVRES DE SYLVAIN TRABUT

*réalisées pendant la résidence*



*Le personnage Floupi rencontre les créatures de Mayotte (réalisées par les élèves),  
guidé par un Shaman à dos de Pachidermus .*



# L'EXPOSITION

## *Fantaisie Sur-naturelle*

L'ensemble des réalisations produites pendant la résidence, que ce soient celles des collégiens, des élèves du primaire ou celles de l'artiste, ont été dévoilé au public lors d'un vernissage. L'exposition, intitulée "Fantaisie Sur-naturelle" a été mise en espace dans la salle polyvalente du collège Boueni M'Titi est présentée des travaux de diverses natures : **Sculptures, photographies, vidéos, afin de rendre compte de la richesse des productions réalisées pendant la durée du projet.**

Ont été invités à découvrir ce travail, les professeurs, le personnel du collège est de l'école T17, les élèves ainsi que les parents d'élèves.



DÉCOUVREZ LA VIDÉO DE L'EXPOSITION :

Réalisé par @Klémo Vidéo





# PRÉPARATION DE L'EXPOSITION





# LIVRE D'OR

## Extraits



Ikena je suis ravie de assister  
à cet exposition c'est magnifique  
~~thing~~  
Fatimati je trouve l'exposition sublime  
je suis épatée et fier mais surtout enchanté  
de contempler notre travail.

YEAH!!!  
06/04/2022  
Aurélien Duponcy-Delany  
Merci à tous, les élèves, les professeurs,  
l'artiste et tous les acteurs de cette  
superbe exposition! On s'engage dans un monde  
magnifique à part, c'est à la fois très beau,  
très touchant, très intéressant!  
Encore un grand merci à tous.

Un grand bravo pour ce beau  
chef d'oeuvre !!  
N. C. B. Maghin  
Un super projet! Bravo aux élèves  
et aux encadreurs du projet.  
Belle exposition!!  
Yue ARCA  
CAUL-FUTY: Génial!! C'est super  
beau!! Un excellent travail à  
tous  
Anta-Keita-Jeck  
C'est magnifique. Autant  
d'ambition pour les élèves.  
Merci à Sylvain Traoré et  
à nos enseignants qui se sont  
investis sur ce beau projet!  
Keita-Jeck

Éloïse  
à Clovis Magnifique exposition!  
Merci, un immense merci  
à Ruymeric, Sylvain et Marion  
Clovis  
Michel Roche Superbe exposition. Dans les  
photos et les films les élèves sont  
conquis  
Toutes mes félicitations  
Adrien Bolter  
Voua zouri Traoré Vani  
Bakari Victor Principal  
ca. Bourdi d'iti.  
L'association a une nouvelle vocation  
grâce aux élèves et leurs enseignants.  
C'est un grand bonheur pour l'établisse-  
ment  
BRAYO aux élèves qui  
ont travaillé pour la réussite  
de ce projet.



## LES ÉLÈVES DE PETITE-TERRE S'ÉVEILLEN À L'ART GRÂCE À LA NATURE



L'artiste Sylvain Trabut a passé deux semaines à Mayotte pour y développer son univers peuplé de créatures fantastiques.

Clap de fin pour la résidence artistique de Sylvain Trabut à Mayotte. Mercredi 6 avril, avait lieu le vernissage de l'exposition "Invente ta créature fantastique". Pendant plus de deux semaines, l'artiste originaire du Gers n'a cessé de créer et de partager sa passion pour les figures miniatures qu'il réalise à partir de matériaux glanés au cours de ses balades.

Tout droit sortis d'un conte de fée, les personnages inventés par les élèves de Dzaoudzi-Labattoir fascinent. Encadrés par l'artiste Sylvain Trabut et Thomas Aymeric, professeur d'arts plastiques, les écoliers ont donné vie aux matériaux qu'ils fouillent chaque jour sans même les apercevoir. Feuilles, branches, brindilles ou encore déchets plastiques, entre les mains des collégiens, mais aussi des CM1 et CM2 scolarisés en Petite-Terre, un monde merveilleux ouvre ses bras.

Dans la salle polyvalente du collège Boueni M'Titi, professeurs, enfants et parents se pressent pour venir observer ces curieux personnages. Roussette, tangué, chèvre, silhouette humanoïde, l'imagination des jeunes artistiques leur permet d'inventer des créatures loufoques à qui il ne manque que la vie.



Les CM1 et CM2 se sont approprié la nature mahoraise au contact de l'artiste.

## ON EN PARLE

# Dans la presse



Les matériaux trouvés au fil des balades ont permis de donner naissance à une exposition.

### DÉVELOPPER DES COMPÉTENCES NATURALISTES

D'abord émerveillés par les pommes de pain et autres matériaux naturels emmenés par l'artiste de métropole, les enfants ont également appris à découvrir la nature qui les entoure.

"Nous sommes allés, guidés par l'office national des forêts (ONF), dans la forêt de Dapani afin de montrer aux élèves la richesse de la biodiversité mahoraise", explique Aileen Bar, professeur de sciences de la vie et de la terre et référente E3D (Établissement en démarche globale de développement durable) au collège de Dzaoudzi-Labattoir. Pour les éco-délégués qui ont participé activement à ce projet, l'objectif était double : développer leur capacité artistique mais aussi

leurs compétences naturalistes.

L'aventure "Invente ta créature fantastique" a permis aux élèves de "sortir de leur zone de confort". Glaner des pousses ou encore des graines, apprendre de quel arbre tout cela provient, prendre conscience de la pollution des espaces naturels ou même aller sur Grande-Terre pour la première fois de leur vie, cette expérience présente un intérêt pédagogique non négligeable pour les professeurs. "À la suite de l'exposition nous pourrions aisément réinvestir en cours de SVT les connaissances abordées sur le compostable ou encore la dispersion des graines et des végétaux qui sont des éléments du programme scolaire", affirme Julie Frances, professeur de sciences de la vie et de la terre, à l'origine de trois classes environnement au sein du collège Boueni M'titi.

### "UN MOMENT TOUCHANT"

Partir d'éléments ramassés à même le sol et les transformer en un ami imaginaire, voilà qui a passionné les enfants. "J'ai vécu ici des moments très touchants", confie Sylvain Trabut, "après avoir créé leur petits personnages, les élèves les ont mis en scène dans l'arboretum de l'école. Certains leur parlaient ou se sont pris en photo avec eux." Un pari réussi pour ce passionné de la nature qui narre au quotidien sur ses réseaux sociaux les aventures de ses compositions. Un bon moyen de se mettre à distance du quotidien et de regarder vivre ces drôles de petites bêtes... réelles ou fictives dans la biodiversité exceptionnelle de l'île aux parfums.



# BRAVO à tous !



éco-délégués - Groupe 1



CM2



éco-délégués - Groupe 2



CM1