



PROJET FRESQUE VÉGÉTALE Collège Antoine Soubou



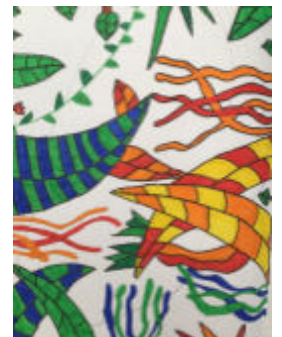
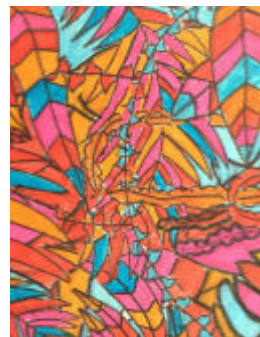
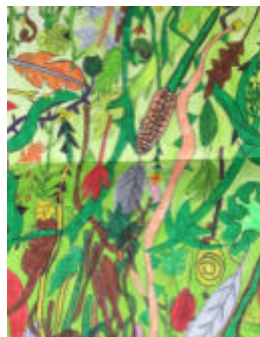
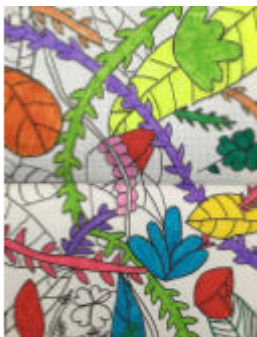
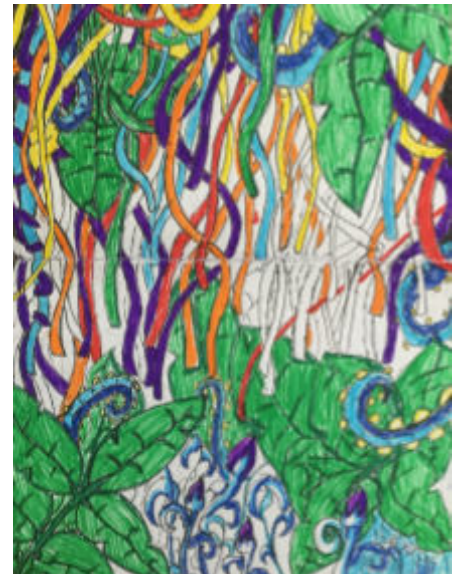
A l'origine du projet, de grands espaces bétonnés ainsi que des bâtiments imposants et répétitifs au sein du collège Antoine Soubou. Le bâtiment T vieillissant, il est nécessaire d'envisager une alternative esthétique quant à l'implantation de ce bâtiment visible depuis la rue.

L'idée d'une fresque aux motifs végétaux a été soulevée de manière à pallier le manque cruel de végétation dans le collège. Les élèves de toutes classes ont élaboré de nombreuses formes végétales avec la consigne spécifique de ne produire que des plantes et de saturer l'espace entier de leur cahier (travail de recherche voir images ci-jointes). L'objectif premier a été la production d'une composition graphique végétale abordée en classe.

Le projet s'intègre dans une mixité de niveaux scolaires, les élèves du cycle 3, 6ème, du cycle 4, 5ème, 4ème, 3ème sont tous impliqués dans le travail de recherche en amont et dans la réalisation.



De plus, dans une démarche éco-responsable, le projet a pour ambition de sensibiliser les élèves et usagers quant à la plantation de végétation à des fins environnementales et écologiques. En effet, les écos-délégués du collège ont pour initiative, la plantation de nombreuses variétés de plantes aux abords des bâtiments afin d'en réduire l'ensoleillement extrême. L'objectif est de rendre l'attente devant les bâtiments plus supportable quant à la chaleur écrasante de la période estivale.



“Il fut un temps où tout n'était que végétation luxuriante et colorée.

Loin de cette petite plante qui pousse et grandit jusqu'à arriver à maturité pour devenir une belle plante épanouie, je me promène et m'attriste de tant d'éléments solides et disproportionnés.

La beauté réside dans l'immortalité me direz-vous? Le béton est immortel comme l'homme l'est à la végétation.

Des espaces bien rangés nous en avons assez, libérez les couleurs, reprenez vos droits sur la matière tel un envahisseur sain et naturel. Notre terre est bonne et nous pouvons encore y planter visuellement une variété tropicale de végétaux.

Que la couleur fasse danser les formes de la nature et bouscule votre regard jusqu'à le rendre plus gai, l'émerveiller et le parer de mille couleurs pour admirer ce que nous ne voyons plus.. Retrouvons la vue et redonnons vie et sens visuels pour améliorer et enjoliver la matière brute.

Alors allez-y, plantez des formes et des couleurs sur les murs, ils n'en seront que plus admirables.”

Croquis préparatoire



Projet abouti





Implantation, métré et couleurs

Le bâtiment F comporte quatre façades nommées en fonction de leur exposition.

La façade principale (vue de la rue) Nord Ouest.

La façade Nord Est.

La façade Sud Ouest.

La façade Sud Est.



VUE EN PLAN



Façade Nord Ouest



Façade Nord Est



Façade Sud Ouest



Façade Sud Est

Métré approximatif:

Hauteur façades	Nord Est et Sud Ouest:	3,20 mètres
Largeur façades	Nord Est et Sud Ouest:	25,20 mètres
Hauteur façades	Nord Ouest et Sud Est:	4,50 mètres + bandeau d'1 mètre.
Largeur façades	Nord Ouest et Sud Est:	12 mètres

Surface à peindre façade **Nord Est** = 80,64 m²

Surface à peindre façade **Sud Est** = 80,64 m²

Surface à peindre façade **Nord Ouest** = 66 m²

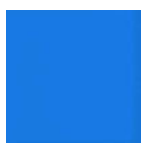
Surface à peindre façade **Sud Est** = 66 m²

TOTAL = 295m² environ

Choix de couleurs:



5002 Bleu outremer



5015 Bleu ciel



5021 Bleu d'eau



3003 Rouge rubis



1018 Jaune zinc



2004 Orangé pur



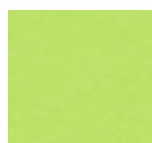
8001 Brun



4010 Telemagenta



4008 Violet



vert pistache



6018 Vert jaune



6036 Vert opal nacré



6029 Vert menthe



9005 Noir foncé



8015 Marron