

1. La demande

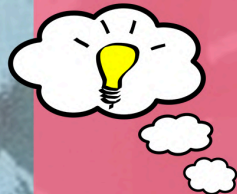
Transforme un espace banal, en un lieu surprenant !

A partir d'un détail particulier de l'espace qui t'entoure, intègre un élément, pour révéler une nouvelle réalité de cet espace.

Etape 1 : Chez toi, **choisis** un espace (ex : salle de bains ou cuisine...)

Etape 2 : **Place** dans cet endroit un ou plusieurs éléments pour **changer, transformer, révéler** autrement cet espace et **surprendre** le spectateur. Ton élément peut être dessiné ou en volume.

Etape 3 : **Photographie** ta production en adaptant ton point de vue et ton cadrage pour qu'on voit bien ta production.

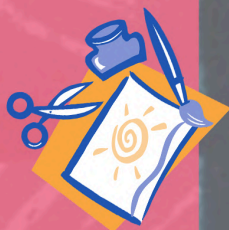


MATÉRIEL :

- papier
- carton
- colle
- scotch
- feutres, crayons,
- appareil photo

- COUP DE POUCE -

- Il suffit de modifier l'espace pour qu'il soit différent
- C'est le lien entre ton élément et l'espace qui va nous montrer une nouvelle réalité



2. Vocabulaire et notions

Cadrage : action de choisir ce qu'il y a dans l'image; les limites de l'image. Distance entre l'objectif et le sujet filmé ou photographier

Point de vue : Endroit où l'on peut se placer pour observer une scène en fonction d'une intention. C'est aussi la position de l'objectif qui filme ou prend en photo (ex : la plongée pour montrer une sensation de vertige.)

Le point de vue et le cadrage sont choisis pour exprimer une intention particulière (vertige, peur, solitude...)

In situ : se dit d'une oeuvre réalisée en fonction d'un lieu auquel elle est destinée et qui n'aurait pas de sens dans un autre espace.

Trompe l'oeil : procédé artistique qui utilise des effets, notamment ceux de la perspective, pour créer une illusion de relief, de profondeur...

3. Je m'exprime



Observe les oeuvres ci-contre et complète ce petit texte à trous en utilisant les 4 mots de vocabulaire que tu viens d'apprendre/de réviser.

- L'oeuvre de l'artiste Ernest Pignon Ernest est dite car elle est en rapport direct avec un lieu précis et ne peut pas être transposée ailleurs.

- Banksy a adapté ses dessins à l'espace qu'il a choisi pour créer un

- Lors de la prise de vue, le et le jouent un rôle important car ils accentuent la révélation d'une nouvelle réalité

4. Les oeuvres



Ernest Pignon Ernest, série Naples, 1988-95



Banksy, oeuvre réalisée dans sa salle de bain pendant le confinement, 2020

5. Comment rendre ce travail à mon professeur ?

WHAT?

1. lorsque tu es satisfait de ton travail, tu peux le prendre en photo et me l'envoyer via ProNote.

2. Si tu n'as pas la possibilité de réaliser une photo, tu peux faire un dessin dans ton cahier de ton projet et compléter le texte à trous. A ton retour en classe, tu me présenteras l'ensemble de tes productions.

Compétences :

- Je sais faire des choix plastiques pour montrer une intention artistique
- Je sais utiliser un outil photographique
- J'utilise et je comprends un vocabulaire spécifique

