

Bonjour à toutes et à tous, pour cette première semaine nous allons travailler le volume, autour de la notion de contraire et d'opposition.



1 Choisis un élément parmi ceux de la liste de la colonne 2.

2 Fabrique un volume avec un ou des matériaux* contraires à l'élément que tu as choisi. Trouve 3 oppositions possibles. Exemple : si tu choisis l'élément "Métal", ton volume donnera l'impression d'être mou.



Réfléchis aux qualités possibles de ton matériau. Voici quelques pistes pour t'aider : il peut être mou, transparent, brillant, dur, sec, etc.

3 Photographie ta production. Ton travail peut être :

- déposé sur Pronote.
- conservé et apporté en classe à la reprise.



Coup de pouce :

N'hésite pas à faire plusieurs essais avec différents matériaux et à ne garder que le plus convaincant.

Pour t'aider dans ta démarche, **complète** la liste suivante :

1- Quel élément **choisis**-tu ? Coche celui de ton choix :

Eau Feu Terre

Air Autre :

2- Avec quel(s) matériau(x) vas-tu **représenter** le contraire de ton élément ?

Papier Métal Plastique

Tissu Cailloux

Bois Autre :

3- Quelles oppositions sont **visibles** dans ton travail entre l'élément choisi et les matériaux que tu as utilisés ? :

...../.....
/.....
/.....

4- **Trouve** un ou plusieurs adjectifs qui **définissent** le mieux ta production :

Surprenant Ressemblant

Drôle Contradictoire (qui ne va pas ensemble)

Étrange Autre :

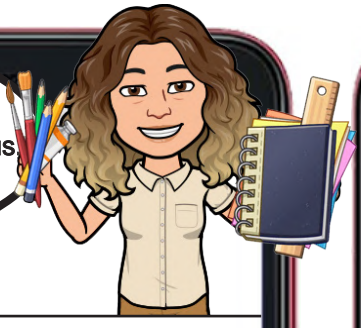
5- **Explique** pourquoi c'est celui-ci que tu as choisi :

.....

Définition de la semaine :

Matériau(x) d'une oeuvre : c'est ce en quoi est faite l'oeuvre.
 Exemple : du bois, de l'or, de l'argile, du papier-mâché, etc.

Cette semaine, découvrons ensemble des œuvres d'artistes locaux qui ont travaillé, comme vous le contraste entre le volume créé et les matériaux utilisés.

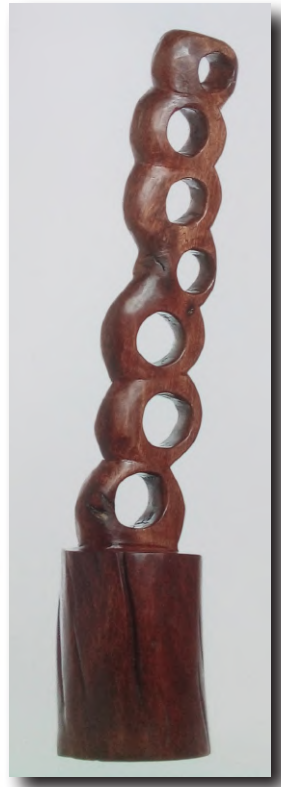


Regardez les oeuvres.
Lisez attentivement les légendes qui les accompagnent.



Nicolas Molé, *Surface*, 2017, sacs en plastique scotchés et assemblés, installation, dimensions variables.

L'artiste s'est servi de sacs plastiques bleus assemblés avec du ruban adhésif. Ils entourent la sculpture en forme de baleine de Marie-Ange Kapetha. Un ventilateur est installé en dessous pour donner une dimension sonore et visuelle, celle d'une mer agitée composée uniquement de plastique.



Jean-Michel Boene, *Bulle d'air*, 2002, bois de houp, 71 x 14 cm, CCT.

Dans cette sculpture, l'artiste a voulu représenter ce que l'on ne peut pas voir. Ses bulles d'air sont rendues visibles grâce au bois. Il l'a évidé pour donner de la transparence (bulle). Elles semblent immobilisées à jamais. Jean-Michel Boene met en évidence des contradictions entre l'élément représenté (l'air) et le matériau choisi (le bois).



Répondez à ces quelques questions qui vous aideront à mieux comprendre les oeuvres.

1- Pourquoi Nicolas Molé a-t-il utilisé du plastique pour représenter de l'eau ? Formule deux hypothèses :

-
-

2- Quels contraires vois-tu dans l'oeuvre de Jean-Michel Boene ? Trouve au moins deux adjectifs opposés :

-/.....
-/.....
-/.....

3- De quelle oeuvre ta production de la semaine dernière se rapproche-t-elle le plus ?

.....

Pourquoi ?

.....

Ton travail peut être :

- **déposé sur Pronote.**
- **conservé et apporté en classe à la reprise.**