

La matérialité de la production plastique et la sensibilité aux constituants de l'oeuvre

Propositions de scénarios par entrées, questions et problématiques

CYCLE 3

2

APPRENTISSAGES ET CONNAISSANCES

- Amener les élèves à comprendre et à découvrir les spécificités plastiques des matériaux à travers la manipulation, l'exploration, l'observation
- Amener l'élève à prendre conscience des propriétés et de la diversité des matières et des supports.
- Amener les élèves à comprendre et à jouer des effets visuels obtenus par la mise en œuvre des interactions entre les matériaux.
- Amener les élèves à comprendre du rôle de la matérialité dans les significations que produisent une œuvre.

SITUATIONS D'ENSEIGNEMENTS POSSIBLES

3

Approche par expérimentations de la question de la **réalité concrète d'une œuvre /des qualités physiques des matériaux**

Expérimentation 1

« Avec des matériaux mous, trouver **PLUSIEURS solutions pour réaliser une production en volume qui semble piquante, dangereuse, acérée.** »

- **Matériel** : colle, ruban adhésif, plastiques, tissus, feuille de papier, ficelle
- **Temps proposé** : 15 minutes

Expérimentation 2

« En tirant parti du matériau proposé, vous exprimerez une idée ou une émotion forte d'une manière "artistique". »

- **Contrainte** : combiner différentes actions ensemble / présenter sous différents aspects le matériau
- **Temps proposé** : 20 minutes

Réinvestissement 1

« Sans dessiner ou peindre, réaliser une scène de la vie quotidienne avec des matériaux inhabituels et inattendus. »

Proposer aux élèves différents supports de différentes formes

- **Temps proposé** : 2 x 15 minutes

Réinvestissement 2

« Par groupe de deux, créer des liens pour assembler vos travaux précédents »

- **Matériel** : apport de nouveaux matériaux incitatifs
- **Temps proposé** : 15 minutes

• **LA REALITE CONCRETE D'UNE ŒUVRE**
• **LES QUALITES PHYSIQUES DES MATERIAUX**

QUESTIONNEMENTS/Q1

• **La réalité concrète d'une production ou d'une œuvre** : le rôle de la matérialité dans les effets sensibles que produit une œuvre ; faire l'expérience de la matérialité de l'œuvre, en tirer parti, comprendre qu'en art l'objet et l'image peuvent aussi devenir un matériau

• **Les qualités physiques des matériaux** : incidence de leur caractéristiques (porosité, rugosité, liquidité, malléabilité...) sur la pratique plastique en deux dimensions (transparence, épaisseurs, mélanges homogènes et hétérogènes, collage...et en volume (stratifications, assemblages, empilements, tressages, emboitements, adjonctions d'objets ou de fragments d'objets..., sur l'intervention de formes ou de techniques, sur la production de sens. (extrait des programmes du cycle 3 d'arts plastiques, p.141).

1

1- En quoi la matérialité d'une œuvre influe-t-elle sur sa réception ?

2- En quoi le matériau peut-il faire sens dans la représentation ?

3- En quoi les matériaux constitutifs d'une œuvre tiennent-ils une place centrale dans la pérennité de celle-ci ?

PROBLEMATIQUES

VOCABULAIRE ARTISTIQUE

Attention, cette liste n'est en aucun cas exhaustive

Perception, illusion, expérience, effets visuels, toucher, texture, couleur, expérience, sensation, homogénéité, hétérogénéité, assemblage, présence de l'œuvre

EN ARTICULATION AVEC

- La matérialité et la question de la couleur, Q3
- L'hétérogénéité et la cohérence plastique, Q2



Pip et Pop, *The journey in a dream*, Shinsegae Gallery Busan, Korea, 2015



Vic Muniz, *Marat assassiné*, 2008, matériaux divers



Monnaie Kanak, XIXe siècle, poils de roussettes, coquillages, perles...



Bernard, *Pal au tôle carrés*, 2005, bois de pin Douglas, tôles de format carré, soudées et oxydées, 400 cm x 190 cm



Bernard Pras, *Louis XIV*, années 2000



Jean Dubuffet, *the squinter*, 1953



César, *Expansion* N°14, 1970



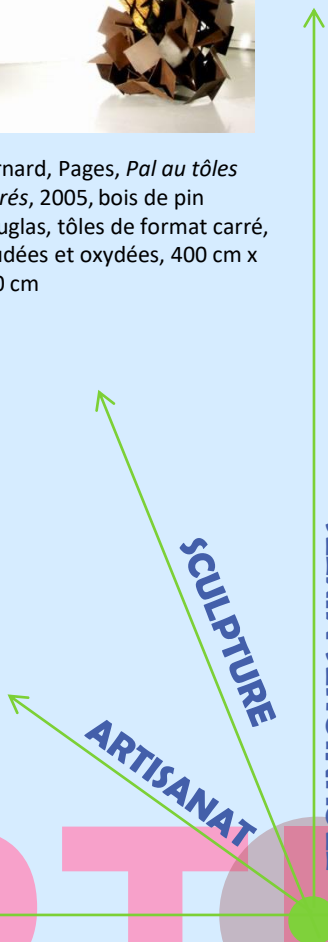
Mia Liu, *Mouvements circulaires*, travail du papier



Claes Oldenburg, *Floor Cake*, 1962, toile remplie de mousse et boîtes en carton.



Kohei Nawa, *FOAM*, installation vaporeuse, atmosphérique et éphémère, 2013, mousse



SCULPTURE

ARTISANAT

TECHNIQUES MIXTES

COLLAGE

EMPATEMENT

MALLEABILITE

ARTISTES

2 APPRENTISSAGES ET CONNAISSANCES

- Amener les élèves à prendre en compte l'influence des outils dans la représentation en deux ou trois dimensions.
- Amener les élèves à comprendre l'influence du geste dans la compréhension de l'œuvre.
- Amener les élèves à comprendre le geste comme le prolongement de l'auteur, de son corps, de son idée.
- Amener les élèves à s'emparer, à s'engager dans l'espace du support différemment avec le corps.
- Amener les élèves à comprendre les relations entre la matérialité du support, le geste, le médium, l'outil.
- Amener les élèves à créer des propres outils et à en comprendre le geste et en observer la trace.

SITUATIONS D'ENSEIGNEMENTS POSSIBLES

3 Approche par expérimentations de la question des effets du geste et de l'instrument

Expérimentation 1

« Représenter le même objet sur 4 supports de format/volume différents :

- recherchez différentes façons possibles de représenter cet objet sur un timbre-poste en 5 min,
- recherchez différentes façons possibles de représenter cet objet sur un cylindre de carton en 5 min,
- recherchez différentes façons possibles de représenter cet objet sur une feuille A3 en 5 min,
- en travaillant par groupe de trois, recherchez différentes façons possibles de représenter cet objet sur une feuille A4 en 5 min. »

• **Matériel** : feuilles A3, A4, cylindre en carton, petit format 3cm x 3cm

• **Temps proposé** : 4 x 5 minutes

Expérimentation 2

« Trouvez différentes solutions ou techniques pour utiliser les outils graphiques d'une façon inhabituelle, originale, déroutante. »

Proposer aux élèves différents supports : carton, papier très fin, support rugueux

• **Temps proposé** : 20 minutes

Réinvestissement 1

« Après avoir écouté une bande sonore, traduire, représenter, montrer les effets du son avec les outils sur la support de votre choix. »

• **Contraintes** : votre représentation devra raconter, exprimer quelque chose / développer une histoire

• **Temps proposé** : 2 x 20 minutes

LES EFFETS DU GESTE ET DE L'INSTRUMENT

1

- 1- En quoi les caractéristiques physiques du support influencent-elles le geste de l'artiste ?
- 2- En quoi le format du support va induire le geste ?
- 3- En quoi le choix de l'instrument aura une incidence sur le résultat et le geste ?
- 4- En quoi le geste conditionne-t-il la création ?
- 5- En quoi le geste peut-il avoir une influence sur la matérialité et le sens de l'œuvre ?

PROBLÉMATIQUES

VOCABULAIRE ARTISTIQUE

Attention, cette liste n'est en aucun cas exhaustive

Précision, détails, trace, empreinte, matière, rythme, support, touche.

EN ARTICULATION AVEC

- La matérialité et la question de la couleur, Q3
- La réalité concrète d'une production ou d'une œuvre, Q3

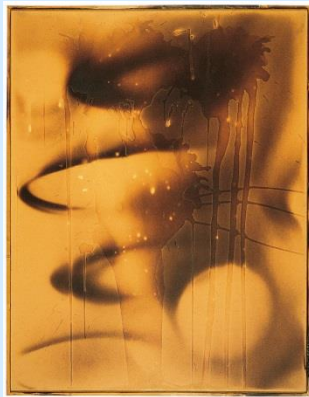
QUESTIONNEMENTS/Q1

• **Les effets du geste et de l'instrument** : les qualités plastiques et les effets visuels obtenus par la mise en œuvre d'outils, de médiums et de supports variés ; par l'élargissement de la notion d'outil (la main, les brosses et pinceaux de caractéristiques et tailles diverses, les chiffons, les éponges, les outils inventés...); par les dialogues entre les instruments et la matière (touche, trace, texture, facture, griffure, trainée, découpe, coulure...); par l'amplitude ou la retenue du geste, sa maîtrise ou son imprévisibilité.
(*extrait des programmes du cycle 3 d'arts plastiques, p.141*).





Piero Manzoni, *Achrome, kaolin sur toile plissée*, 1978



Yves Klein, *Peinture de feu*, 1962



Yves Klein, *Relief éponge rose sans titre*, 1960



Simon Hantai, *Etudes*, 1969, pliage, peinture



Fabienne Verdier, déplacement d'un instrument fabriqué sur sa toile. Le geste et le corps sont mis en action



Bambou gravé, art kanak XIXème siècle



Jacques Monory, *Jolie Salomé*, 1974, huile sur toile, 195x260 cm, Musée des Beaux-arts de Liège.



Henri Matisse, *Jazz, le cheval, l'écuycère et le clown*, 1947



Olivier Debré, *Sans titre*, 1990-1991, huile sur toile, 380 x 915 cm, Tours, cccod. Gigantisme du support et manche télescopique



Gunther Uecker, *Spirale*, pierre et lithographie sur velin. Dessous : *Kleine spirale*, empreinte, clou, lithographie, 2013

RYTHME

SUPPORT

IMPREVISIBILITE

MEDIUM

GESTE

COULEUR

INSTRUMENT

ARTISTES

2 APPRENTISSAGES ET CONNAISSANCES

- Amener les élèves à envisager la peinture dans sa matérialité, sa forme, son épaisseur.
- Amener les élèves à expérimenter les effets des couleurs et des supports en explorant la composition et l'organisation plastique.
- Amener les élèves à opérer des choix par la couleur à l'investir sans dessin préalable (en fonction de ses intentions).
- Amener les élèves à agir sur les effets de la couleur en fonction des matières, des supports, des matériaux.
- Amener les élèves à comprendre le rendu de la lumière dans une œuvre grâce à la couleur.
- Amener les élèves à comprendre que la couleur peut être choisie indépendamment que pour des représentations liées aux sentiments (rouge pour la colère, bleu pour la peur...)

3

SITUATIONS D'ENSEIGNEMENTS POSSIBLES

Approche par expérimentations de la question de la matérialité et la qualité de la couleur

Expérimentation 1

« Sans illustrer, trouvez différentes manières sur un grand format de montrer le sentiment d'oppression, d'enfermement. »

« Sans illustrer, trouvez différentes manières sur un petit format de montrer le sentiment de fureur. »

- **Temps proposé** : 2 x 10 minutes

Expérimentation 2

« Explorez, inventez des moyens, des systèmes plastiques pour envahir le support à votre disposition tout en créant un sentiment de malaise, d'étrangeté chez le spectateur. »

Imposer aux élèves des couleurs et des papiers colorés

- **Temps proposé** : 15 minutes

Réinvestissement 1

« Avec une couleur dominante, réalisez une production qui donne à voir un univers accueillant et réconfortant. »

- **Matériel** : utiliser des matériaux et matières variés, de la peinture, des médiums ...
- **Temps proposé** : 2 x 20 minutes

• LA MATERIALITE ET LA QUALITE DE LA COULEUR

1

- 1- Selon son exposition, en quoi la couleur prend une symbolique différente ?
- 2- En quoi la qualité et la quantité de la couleur va influencer sur la perception de cette couleur ?
- 3- En quoi le support peut avoir une incidence sur les dimensions sensorielles de la couleur ?
- 4- En quoi le mélange des médiums va produire des effets multiples et combinatoires ?

PROBLEMATIQUES

QUESTIONNEMENTS/Q1

- **La matérialité et la qualité de la couleur** : la découverte des relations entre sensation colorée et qualités physiques de la matière colorée (pigments, substances, liants, siccatifs...), des effets induits par les usages (jus, glacis, empâtements, couverture, aplat, plage, giclure...), les supports, les mélanges avec d'autres médiums; la compréhension des dimensions sensorielles de la couleur, notamment les interrelations entre quantité (formats, surface, étendue, environnement) et qualité (teintes, intensité, nuances, lumière)
(extrait des programmes du cycle 3 d'arts plastiques, p.141).

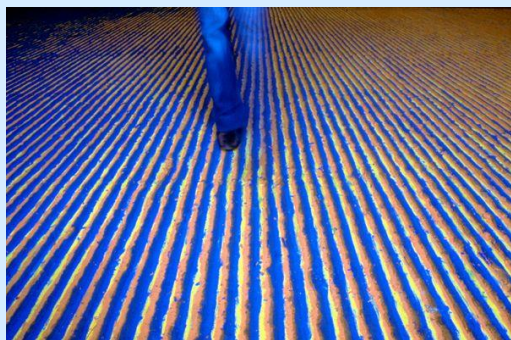
VOCABULAIRE ARTISTIQUE

Attention, cette liste n'est en aucun cas exhaustive

transparence, effets visuels, aplat, médium, lumière, matérialité, glacis, opacité, dilution, valeurs, textures, contrastes, incidence outil/support, sensoriel, qualité.

EN ARTICULATION AVEC

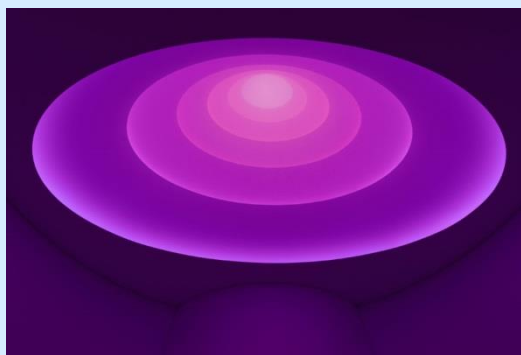
- Les effets du geste et de l'instrument, Q3
- La réalité concrète d'une production ou d'une œuvre, Q3



Léon Tarasewicz, *Paysages de la peinture*, 2003



Andy Goldsworthy, *Sycamore 1 November 2013*



James Turrell, *Atenreign*, 2013, lumière du jour et led



Anish Kapoor, *Ascension (Rouge)*, 2010, Guggenheim, NY



Jupe d'homme, « Ta' ovale » de Wallis



Shiraga Kazuo, *Tenkansei Nyuunryu*, huile sur toile, 1962



Mark Rothko, *Untitled, orange and yellow*, 1956

DEPLOIEMENT - ESPACE

SUPPORT

COULEUR IMMATERIELLE

EXPRESSIVITE

ABSTRAIT

MATERIAU

PEINTURE

INSTRUMENT

ARTISTES