

Problématique de la séance 1 : Comment représenter un paysage en mixant les techniques de représentation ?

Séance 1

Mise en situation :

Le temps peut sembler long quand on reste à la maison. Par la fenêtre, nous voyons un paysage dans lequel nous aimerions nous promener... Comment pourrions nous le représenter

10
min

Demande 1 :

En 10 minutes, fais un dessin rapide du paysage que tu vois par ta fenêtre.

1 - Que vois-tu de ta fenêtre ?

2 - Quelles ont été les difficultés rencontrées ?

Demande 2 : Recouvre ton paysage en utilisant des matières que tu as à la maison.

Contrainte : Collage.

Prends une photographie de ton travail.

30
min

1 - Comment as-tu organisé tes éléments pour réaliser ton collage ?
Décris ta **composition**.

2 - Combien de **plans** vois-tu sur ton travail ? Aide-toi des superpositions de tes éléments pour trouver le 1er plan, le 2e plan etc....

3 - As-tu utilisé la même matière pour les mêmes éléments ? Donne un exemple.

4 - Indique s'il y a des **reliefs**, des épaisseurs, des **textures** différentes...

5 - Quels **différences** constates-tu entre le paysage réel et ton travail?

Dessin : Représentation des objets sur un support, à l'aide de moyens graphiques (crayons, stylo...)

Paysage : Vue d'ensemble que l'on a d'un point donné : De ma fenêtre, on a un paysage de forêt.



Composition : Organisation des éléments qui composent une création.

Plans : Sur un dessin où tu perçois de la **profondeur**, le 1er plan est ce qui est le plus proche de toi, le 3eme est celui qui est tout au fond et le 2eme est entre les deux.

Superposer : Mettre, poser au-dessus, par-dessus ; disposer l'un au-dessus de l'autre.

Relief : Élément qui se détache du fond.

Texture : Aspect extérieur, grain.

Je m'auto-évalue : Entoure ce que tu penses obtenir comme couleur.

Je sais décrire mes productions avec un **vocabulaire lié aux arts plastiques**.

Je n'ai pas réussi à être très précis, j'ai peu écrit pour décrire mon travail.

J'ai un petit peu décrit mon travail, mais je n'ai pas développé.

J'ai réussi à décrire mon travail en faisant des phrases.

Je suis précis dans mes réponses, j'ai réussi à utiliser un vocabulaire adapté à mon travail.



KATSUSHIKA HOKUSAI est un artiste japonais né en 1760 et mort à l'âge de 88 ANS en 1849. Il a réalisé 46 estampes du mont Fuji. Il a appelé cette série :

Trente-six vues du mont Fuji.

Son estampe la plus connue est : **La grande vague.**



REFERENCES ARTISTIQUES



Regarde ces quatre **estampes** de l'artiste japonais **Hokusai**.

Que représente l'artiste ?

_____.

Quel est le sujet commun de cette **série** d'oeuvres ?

_____.

Quelles sont les différences entre les quatre estampes ?

_____.

Comment l'artiste donne-t-il une impression de **profondeur** à ses paysages ?

_____.

_____.

Estampe : Résultat d'une gravure.

Gravure : Creuser dans de la matière (bois, métal...) pour produire une image ou un texte.

Série : En art, une série désigne une multitude d'oeuvres toutes reliées par le même thème.

Profondeur : effet de trois dimensions, d'éloignement.

Plans : Sur un dessin où tu perçois de la **profondeur**, le 1er plan est ce qui est le plus proche de toi, le 3eme est celui qui est tout au fond et le 2eme est entre les deux.

Je m'auto-évalue : Entoure ce que tu penses obtenir comme couleur.

Je sais **décrire des oeuvres d'art**. J'arrive à les comprendre et à argumenter.

Je n'ai pas réussi à répondre aux questions, je n'ai pas compris l'oeuvre.

J'ai répondu mais je n'ai pas développé.

J'ai réussi répondre à quelques questions.

Plan -

- Ce que l'on donne à voir par le dessin, la sculpture, l'assemblage, la peinture....

Représentation -

- Organisation des éléments qui composent une création.

Composition -

- Mettre, poser au-dessus, par-dessus ; disposer l'un au-dessus de l'autre.

Superposer -

- Sur un dessin où tu perçois de la **profondeur**, le 1er plan est ce qui est le plus proche de toi, le 3eme est celui qui est tout au fond et le 2eme est entre les deux.

Relies les mots de vocabulaire à leur définition.

??



30 min

Demande 3 : Utilise ton collage comme arrière plan.
Crée un nouveau premier plan pour ton paysage.

SANS COLLER NI DESSINER

Prends une photographie de ton travail.

Matériel :
Objets, outils, matières,
que tu as à la maison.

Réfléchis bien à ta photographie :
La lumière, le point de vue, l'angle
de la prise vue, le cadrage.

Point de vue : Endroit d'où on regarde.

Angle de vue : Endroit où tu places ton appareil photo par rapport au sujet photographié.

Cadrage : Choisir les limites de sa photographie.

Je m'auto-évalue : Entoure ce que tu penses obtenir comme couleur.

Demande 2 - Collage Je sais choisir des outils des matières et des matériaux en fonction de leurs effets.	J'ai très peu de matières ou matériaux différents	J'ai collé quelques matières ou matériaux	J'ai réfléchi à la disposition de mes éléments mais je n'en ai pas beaucoup.	J'ai une multitude de matière/matériaux différents. Leur disposition est réfléchie. Je les ai utilisés suivant leurs effets.
Demande 3 - 1er Plan J'ai su intégrer un premier plan en volume à mon collage	Je n'ai pas trouvé de solution	J'ai un seul élément en volume pour créer le 1er plan	J'ai assembler quelques éléments en volume pour créer le 1er plan.	J'ai créé un 1er plan en assemblant des éléments en volume. J'ai réfléchi à leur disposition dans l'espace. Je ne les ai pas choisis par hasard.

1 - Qu'as-tu créé comme premier plan à ton collage ?

2 - Décris ta **composition**. Nombre de plans, ce que l'on voit, comment on le voit et avec quoi tu as représenté les éléments de ton paysage...

3 - Quelles sont les **différences** entre la demande n°2 et la demande n°3 ?

4 - Est-ce que ton travail est en **deux dimensions** ou en **trois dimensions** ? Indique si il y a des **reliefs**, des épaisseurs, des **textures** différentes, explique comment tu as fait....

Je parle de mon travail.



Support : Espace sur lequel on travaille.

Deux dimensions : espace qui comprend la hauteur + la largeur.

Trois dimensions : espace qui comprend la hauteur + la largeur + la profondeur.

Assemblage : Réunion d'objets, de matériaux, qui forment un tout.

Je m'auto-évalue : Entoure ce que tu penses obtenir comme couleur.

Je sais décrire mes productions avec un vocabulaire lié aux arts plastiques.	Je n'ai pas réussi à être très précis, j'ai peu écrit pour décrire mon travail.	J'ai un petit peu décrit mon travail mais je n'ai pas développé.	J'ai réussi à décrire mon travail en faisant des phrases.	Je suis précis dans mes réponses, j'ai réussi à utiliser un vocabulaire adapté à mon travail.
---	---	--	---	---

Séance 2

Représenter ce n'est pas forcément dessiner ! Tu peux également travailler le collage, le pliage, le volume ou l'assemblage... Et mélanger ces techniques pour donner des effets de reliefs, de textures, à ton travail.

*En 1910 **Georges Braque** et **Pablo Picasso** sont les premiers artistes à mélanger deux techniques : la peinture et le collage.*

Problématique de la séance 2 : Comment représenter un paysage sans outils graphiques ?

20
min

Demande 4 :

Avec l'aide des objets, outils, matières et matériaux que tu as à ta disposition, recrée ton paysage TOUT EN VOLUME.

Contrainte :

Tu n'utiliseras ni le dessin, ni la peinture...

Matériel :

Les matières et matériaux dont tu disposes à la maison.

Prends une photographie de ton travail.

Réinvestissement

Je m'auto-évalue : Entoure ce que tu penses obtenir comme couleur.

J'ai réussi à adapter mon projet suivant la contrainte de réalisation	Je n'ai pas réussi à adapter mon travail à la contrainte.	J'ai dessiné.	Mon travail comprend du dessin mais aussi des éléments en volume.	Je n'ai utilisé que des objets, matières et matériaux, pour réaliser mon paysage. Il est en trois dimensions.
J'ai réussi à représenter mon paysage sans le dessiner	Mon travail ne ressemble pas du tout à ce que je vois.	Je retrouve un élément qui ressemble au paysage que je vois.	Il y a plusieurs éléments similaires dans mon travail et dans le paysage.	Mon travail ressemble beaucoup au paysage que je vois par ma fenêtre.

Je parle de mon travail.



1 - Quels matériaux, objets, outils, as-tu utilisé pour travailler ?

2 - Décris la fonction qu'ont chacun de tes éléments dans ton travail.
Que représentent-ils?

3 - Est-ce que ton travail est en deux dimensions (hauteur + largeur) ou en trois dimensions (hauteur + largeur + profondeur) ?

Composition :

Organisation des éléments qui composent une création.

Assemblage : Réunion d'objets, de matériaux, qui forment un tout.

Installation : Manière de présenter une création en organisant les objets les uns avec les autres dans l'espace (trois dimensions).



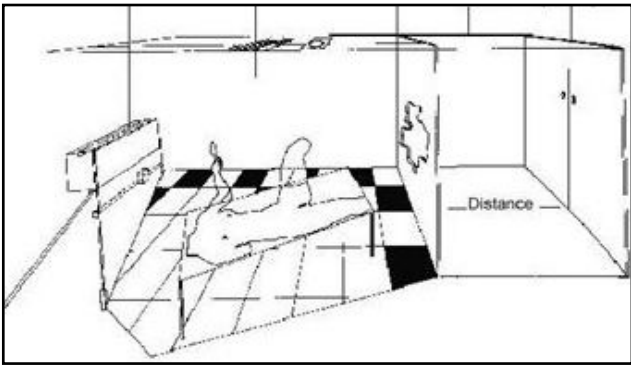
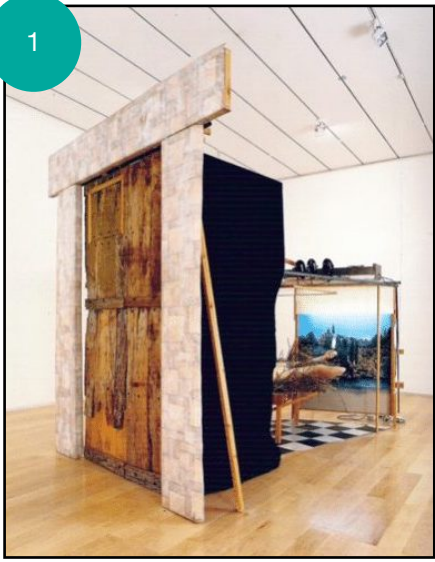
Marcel Duchamp est un peintre, sculpteur, français né en 1887 et mort en 1968. Il est le créateur des « **ready-made** » : Des objets déjà tout fait sont érigés au rang d'oeuvre d'art. Par exemple l'oeuvre « **Fontaine** » créée en 1917, est un urinoir que l'artiste a retourné et posé sur un socle.



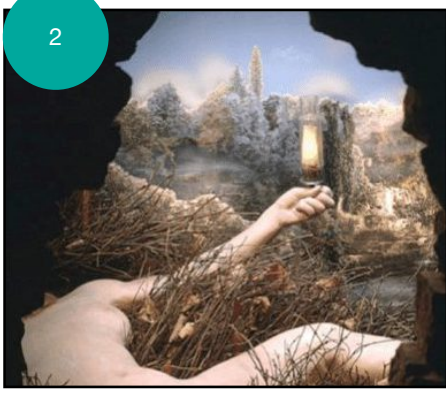
1- Voici une vue de l'**installation** de **Marcel Duchamp** réalisée entre 1946 et 1966 : **Étant donnés** : 1° la chute d'eau 2° le gaz d'éclairage

Cette installation est-elle en deux dimensions ou en trois dimensions ?

Décris l'installation (matériaux utilisés, leur disposition, la présentation de l'oeuvre) :



R E F E R E N C E S A R T I S T I Q U E S



2 - Voici une autre vue de l'installation. Marcel Duchamp a créé un trou et nous invite à regarder au travers...Décris ce que tu vois :

Quels liens fais-tu avec la photo numéro 1 ?

Quels liens peux-tu faire avec ton propre travail ?

Je m'auto-évalue : Entoure ce que tu penses obtenir comme couleur.

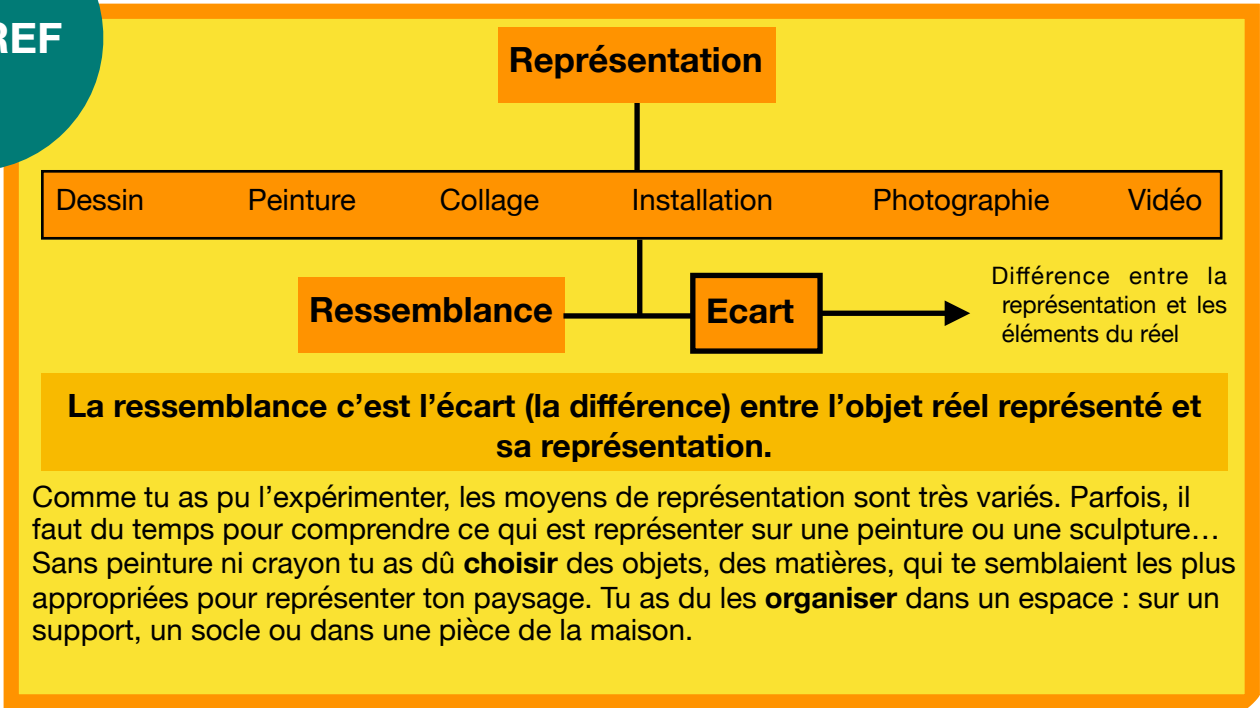
Je sais décrire des oeuvres d'art . J'arrive à les comprendre et à argumenter.	Je n'ai pas réussi à répondre aux questions, je n'ai pas compris l'oeuvre.	J'ai répondu mais je n'ai pas développé.	J'ai réussi répondre à quelques questions.	J'ai développé mes réponses, elles sont cohérentes, j'ai donné mon avis.
---	--	--	--	--

Relies les mots de vocabulaire à leur définition.

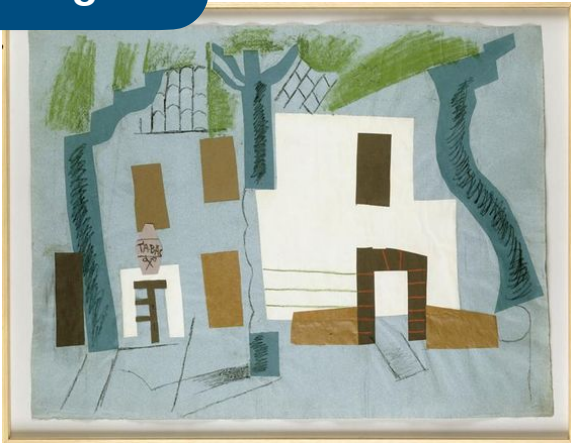


- Installation -
 - Organisation des éléments qui composent une création
 - Réunion d'objets, de matériaux, qui forment un tout.
- Représentation -
 - Manière de présenter une création en organisant les objets les uns avec les autres dans l'espace (trois dimensions).
- Assemblage -
 - Ce que l'on donne à voir par le dessin, la sculpture, l'assemblage, la peinture....
- Composition -

EN BREF



Collage



PICASSO Pablo, Paysage de Céret, 1910

Installation



ENGMAN Chris , « Containment, » 2018.

Photographies



HOCKNEY David

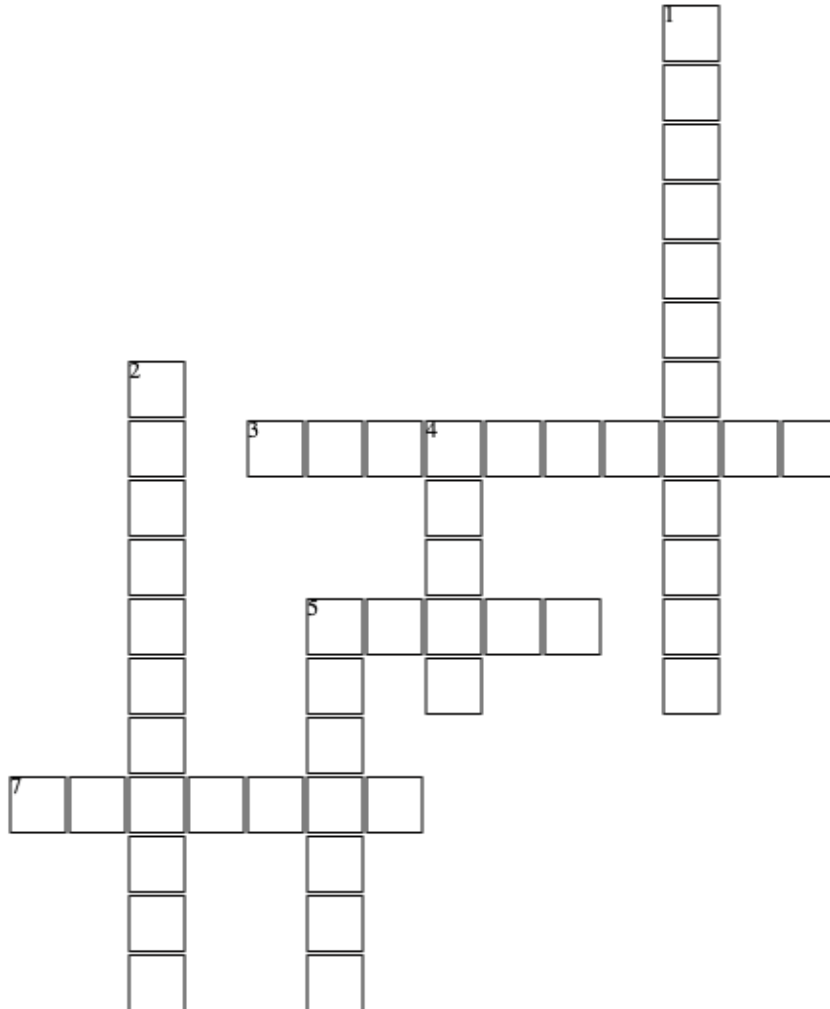
Installation vidéo



ERLICH Leandro, *The Boat*, Vidéo Windows series, 2010

Vocabulaire d'arts plastiques

Sauras-tu placer les mots de vocabulaire ?



Horizontal

- 3 Réunion d'objets, de matériaux, qui forment un tout.
- 5 Multitude d'oeuvres toute reliées par le même thème.
- 7 Résultat d'une gravure

Vertical

- 1 Manière de présenter une création en organisant les objets les uns avec les autres dans l'espace
- 2 Organisation des éléments qui composent une création.
- 4 Différence entre la perception de quelque chose et sa représentation
- 5 Espace sur lequel on travail.