

DANS LA LUMIÈRE

4

H. KEROUREDAN – F. ESBELIN – J. DE WALIGORSKI

La ressemblance – Le dispositif de représentation - L'expérience sensible de l'espace de l'œuvre**Question 1 : La représentation ; images, réalité et fiction / Question 3 : L'œuvre, l'auteur, l'espace, l'œuvre, l'auteur, le spectateur**

- Choisir, mobiliser, adapter des langages et de moyens plastiques variés en fonction de leur effets.
- S'approprier des questions artistiques en prenant appui sur une pratique réflexive
- Expliciter la pratique individuelle.

SÉANCE 1

Expérimenter
et comprendre
les techniques
graphiques

- Explorer l'ensemble des champs de la pratique plastique et leur hybridations notamment avec les pratiques numériques.
- Etablir des liens entre son propre travail et des œuvres rencontrées.

SÉANCE 2

Poursuivre ses
recherches sur
la lumière avec
de nouveaux
outils

- Concevoir, réaliser, donner à voir des projets artistiques, individuels ou collectifs.
- Faire preuve d'autonomie, d'initiative, de responsabilité, d'engagement, d'esprit critique dans la conduite d'un, projet artistique.

SÉANCE 3

Investir ses
découvertes
dans un projet
abouti et
original

- Identifier les caractéristiques (plastiques, culturelles, sémantiques, symboliques) inscrivant une œuvre dans une ère géographique ou culturelle et dans un temps historique.
- Interroger et situer des œuvres et des démarches artistiques du point de vue de l'auteur et du spectateur.

SÉANCE 4

Analyser, créer
des liens,
identifier,
interroger

SÉANCE 1 – expérimenter et comprendre les techniques graphiques

0- Objectifs

d'apprentissages :

- Comprendre que la représentation de la lumière dans une image fixe est porteuse de sens, donne à voir une émotion particulière.

1- EXPLORATION 1 - LA DEMANDE :

« Avec les outils proposés, trouve plusieurs moyens graphiques pour représenter les différents effets de lumières de ton environnement. »

Matériel : crayon de papier, crayon noir, gomme, feuille blanche **UNIQUEMENT**

Temps conseillé



30 minutes

2- AIDE : rappelle-toi les différents effets visuels que tu peux obtenir avec le crayon de papier.

3- EXPLORATION 2 - LA DEMANDE :

« Utilise différentes techniques de ton choix pour composer, produire une image en 2 dimensions dans laquelle la représentation de la lumière rendra les éléments angoissants, mystérieux. »

Prends les solutions que tu as trouvées et retravaille-les dans une nouvelle composition (va voir la dernière page pour l'image)

Matériel : techniques libres + couleur obligatoire

Temps conseillé



30 minutes

Tu as le choix de composer par le dessin toute une image ou alors d'intervenir avec les techniques que tu souhaites sur la photo en bas de page

Fragmente ta feuille en plusieurs parties avec des lignes pour dessiner dans ces espaces tes solutions.



4- J'ANALYSE MES PRODUCTIONS

Écris les réponses dans ton cahier !

- Fais des recherches et écris une définition pour les 2 sources lumineuses ci-dessous.
 - Lumière artificielle :
 - Lumière naturelle :
- Quelles solutions as-tu trouvé pour rendre la lumière visible sur ta feuille (quels effets visuels)
- Quelles sont les techniques que tu as choisi pour rendre la lumière dans ton travail angoissant ou mystérieux ?



5- LANGAGE ARTISTIQUE

CLAIR-OBSCUR : en peinture ou en photographie c'est répartition contrastée des ombres et des lumières qui produit souvent un effet dramatique.

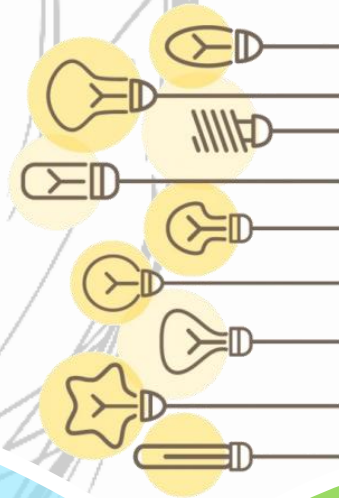
L'IMPRESSIONNISME : Mouvement pictural axé sur l'expression des impressions suscitées par la lumière et les objets. Né de l'association d'artistes de la seconde moitié du XIX^e siècle vivant en France. Fortement critiqué à ses débuts, ce mouvement se manifeste notamment de 1874 à 1886 par des expositions publiques à Paris, et marqua la rupture de l'art moderne avec la peinture académique, qui était très en vogue à l'époque.





● Elina Brotherus, *Le deuil du jeune moi qui a été*, 2011, 90 x 96 cm

Si tu travailles sur cette image, intervient directement dessus ou récupère la sur le site de la photographe <http://www.elinabrot herus.com/photograph y#/12-ans-apres/>

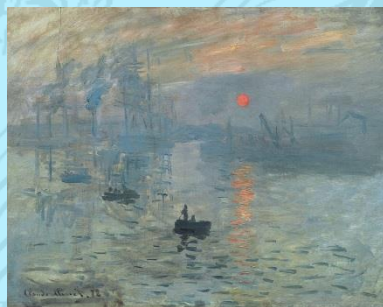


6- ÉLÉMENTS CULTURELS

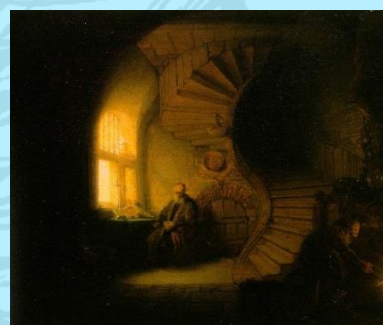


Écris les réponses dans ton cahier !

1. Laquelle de ces œuvres ci-dessous est un clair-obscur ?
2. Justifie ta réponse en décrivant précisément l'œuvre ? (formes, couleurs, effets, organisation de l'espace du support, traitement de la lumière)?
3. Propose ta propre définition de clair-obscur ?
4. Laquelle de ces œuvres appartient au courant artistique IMPRESSIONNISTE ?
5. Quels sentiments, émotions peut ressentir le spectateur face à l'œuvre de Claude Monet?
6. Explique en quoi la couleur est nécessaire pour REVELER la lumière dans cette image ?



Claude Monet, *Impression Soleil levant*, 1872, huile sur toile, 48 cm x 63 cm, Musée Marmottan Monet



Rembrandt, *Philosophe en méditation*, 1632, 29 cm x 33 cm, huile sur toile Musée du Louvre

Va vite voir ce site qui propose une vision de la peinture totalement amusante : <https://www.arte.tv/fr/videos/071478-010-A/a-musee-vous-a-musee-moi/>

7- D'où vient la lumière et comment met-elle en valeur la peau des personnages ?

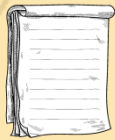
SÉANCE 2 – Poursuivre ses recherches sur la lumière avec de nouveaux outils

0- Objectifs

d'apprentissages :

- Explorer l'impact de la lumière sur des matériaux, des personnes. Créer du sens grâce à la lumière

1- Solutions possibles de la séance 1:



Écris-les dans ton cahier !

Lors des deux premières explorations, voici des solutions qui auraient pu faire partie de vos **trouvailles**...

- varier l'opacité (transparence, translucide)
- utiliser la gomme pour **éclaircir** des parties
- travailler la couleur par **dégradé, dilution, empatement**...
- réaliser des **nuances** de gris, des ombres
- travailler par **contrastes**
- réaliser des effets visuels comme le **fou, les hachures, éclat, lueur, reflet**
- accumuler des **rayons lumineux, des petits traits**
- **révéler des particules** en suspension (dessiner des **points** plus ou moins serrés, des **cercles concentriques, halo, éclair**
- dessiner des **motifs** (étoiles, des taches...)

2- Vocabulaire de la séance 1



Chatoiement: reflet brillant et changeant d'une pierre, d'une étoffe, etc., selon la manière dont la lumière les frappe

Diffraction : est le phénomène par lequel les rayons lumineux issus d'une source ponctuelle sont déviés de leur trajectoire rectiligne lorsqu'ils rasent les bords d'un obstacle opaque.

Eclairer : donner de la clarté, (de) la lumière à quelqu'un, à quelque chose.

Contraste : le peintre, avec la couleur, est maître de la lumière et de l'ombre, les deux grands éléments des contrastes.

Dégradé: affaiblissement progressif et continu d'une couleur ou d'une valeur.

Luminosité : qualité de ce qui est lumineux. *Un objet unique, une surface blanche par exemple, passe successivement par différents degrés de luminosité*

3- EXPLORATION 3 - LA DEMANDE :

« Propose plusieurs **compositions photographiques** d'un même objet, personne ou lieu dans lesquelles leur **apparence** sera **modifiée** uniquement par les **variations** de la lumière.»



Certaines solutions graphiques peuvent être **adaptées** à la photographie, **relis-les** encore une fois et pense à ce que tu pourrais en faire...

Matériel : appareil photo, tablette, téléphone...

Temps conseillé



40 minutes

Tu peux changer d'objet, de personnes ou de lieu à chaque photo mais on devra bien voir que leur apparence est clairement modifiée

4- J'ANALYSE MES PRODUCTIONS

Écris les réponses dans ton cahier !

- Décris au moins deux de tes photographies en expliquant les idées que tu as eu pour transformer l'apparence de tes éléments avec la lumière.
- Quel est pour toi, l'image qui fonctionne le plus et pourquoi?
- Comment appelle t-on une succession de plusieurs photographies d'une même chose.

- Direction
- Chaude
- Froide
- Intensité
- Fantomatique
- Frontale
- Rasante
- Plongée
- Diffuse
- Colorée
- Flash

Sers-toi des mots dans l'encadré à droite pour répondre (ne vous limitez pas à ceux la uniquement)

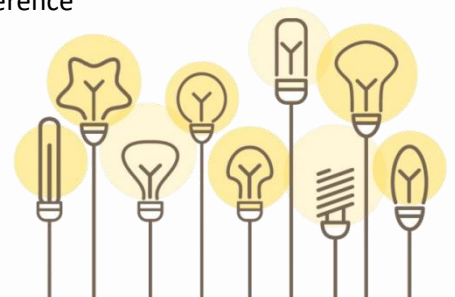


5- LANGAGE ARTISTIQUE

COMPOSITION : organisation hiérarchisée d'un espace bi ou tridimensionnel qui tient compte du format dans lequel elle s'inscrit.

APPARENCE : ce qui apparaît au dehors. Ce qui se voit au premier abord
Synonymes : aspect, allure, physionomie, atmosphère, forme, contour, illusion, extérieur...

VARIATION : passage d'un état à un autre. Modification, changement, écart, différence



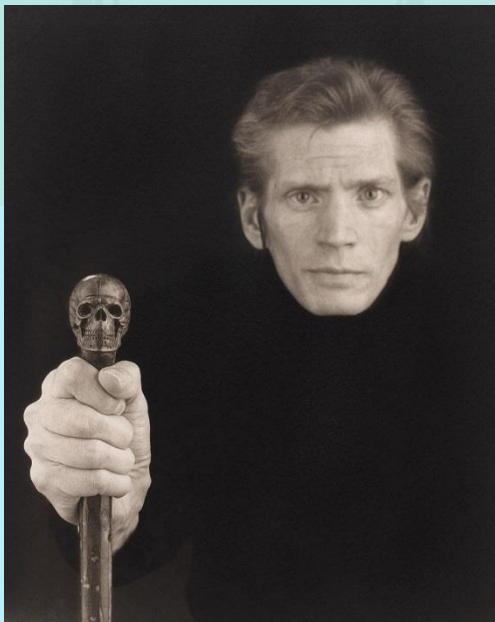
6- ÉLÉMENTS CULTURELS



- Henri-Georges Clouzot, *L'Enfer*, 1964
Film inachevé avec Romy Schneider et Serge Reggiani.

Allez voir les liens reliés aux images pour les comprendre

- Corinne Mercadier, *Glasstype 16*, 1999, polaroid agrandi



- Robert Mapplethorpe, *Autoportrait*, 1988, 61 x 50,8 cm, épreuve au platine, Robert Mapplethorpe Foundation.

Pour chacune des 4 œuvres :

a) Ecrivez dans votre cahier ce que vous **ressentez** en les découvrant. Prenez le temps de les observer. Il faudra justifier votre réponse en la développant.

b) Pouvez vous établir un **lien** entre l'une de ces œuvres et ce que vous avez réalisé pour l'exploration 3 ?



- Chapelle Corneille, *auditorium de Normandie*, Rouen. Architectes : King Kong – Scénographe : Ducks **Sceno** – **Conception** lumière et photo : **Wonderfulight**

SÉANCE 3 – investir ses découvertes dans un projet abouti et original

0- Objectifs d'apprentissages :

- Manipuler, sculpter l'espace par la mise en scène de la lumière
- Explorer la lumière et l'utiliser comme un matériau à part entière de l'œuvre

1- Solutions possibles de la séance 2:



Écris-les dans ton cahier !

Lors de la troisième exploration, voici des solutions qui auraient pu faire partie de vos compositions...

- travailler les reflets, le miroitement, le scintillement, l'éblouissement, le flamboiemment, la fluorescence, la luisance
- créer des interactions avec les surfaces pour révéler autrement les matières et les textures
- Intégrer des éléments qui permettent d'orienter, de contraindre la lumière : métal, eau, verre, miroir...
- modifier par la couleur
- déformer avec la lumière (point de vue, cadrages)
- mélanger les sources lumineuses (artificielle et naturelle)
- le déplacement de la source lumineuse
- le contre-jour

2- Vocabulaire de la séance 1



Exposition: L'exposition en photographie, anciennement nommée lamination, désigne la quantité totale de lumière reçue par la surface sensible (pellicule argentique ou capteur numérique) pendant la prise de vue

Série : ensemble ou suite d'éléments ou d'œuvres de même nature ou possédant des points communs. C'est une suite hiérarchisée ou non

Angle de vue : terme photographique qui désigne la hauteur et la direction du regard. L'angle de vue est qualifié de frontal lorsqu'on se trouve au même niveau que le sujet regardé ; on parle aussi de vue à niveau. Il est en plongée lorsque le sujet est plus bas que le niveau des yeux ; en contre-plongée lorsqu'on regarde un sujet placé plus haut que le niveau des yeux.

3- LE REINVESTISSEMENT PAR UN PROJET FINAL

« Réalise une mise en scène fixe ou animée dans laquelle la lumière sera travaillée, exposée, montrée de la manière la plus artistique, particulière possible. »

OU

« Réalise une production de ton choix dans laquelle la lumière jouera un rôle central et suscitera une émotion intense chez le spectateur. »

Conserve une trace de ton travail en le prenant en photo ou alors dessine le dans ton cahier en essayant d'utiliser les solutions graphiques que tu as apprises pour représenter la lumière lors des explorations 1 et 2.

Matériel
appareil photo, téléphone, matériaux libres

Temps conseillé



1 heure

Pour t'aider, lis les termes du langage artistique et réalise quelque chose d'unique



4- J'ANALYSE MES PRODUCTIONS

Écris les réponses dans ton cahier !

- En quoi ton travail met-il en scène la lumière?
- Décris les procédés, les étapes que tu as mis en place pour réaliser ton travail?
- Quelles solutions as-tu investies dans ce projet final.

5- LANGAGE ARTISTIQUE

PHOTOGRAMME: le photogramme est une image photographique obtenue sans utiliser d'appareil photographique, en plaçant des objets sur une surface photosensible (papier photo ou film) et en l'exposant ensuite directement à la lumière.

SPECTRE : spectre du soleil réalisé avec une bassine d'eau et un miroir, photographié par un smartphone.



ARTISTIQUE : qui est fait avec art, avec un souci du résultat. Quelque chose de penser, d'imaginer dans l'espoir d'exprimer quelque chose, de faire ressentir...



SÉANCE 4 – Analyser, créer des liens, identifier, interroger

1- LANGAGE ARTISTIQUE



Écris les réponses dans ton cahier !

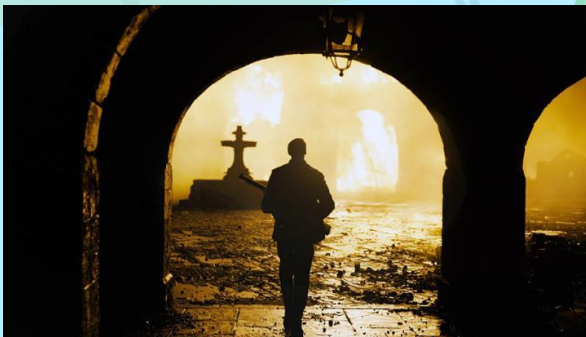
INSTALLATION : mode d'expression artistique apparue au troisième tiers du XX^e siècle qui consiste à Disposer des matériaux et des éléments divers dans un espace.

DISPOSITIF : ensemble des composantes de toutes natures (temporelle, spatiale, instrumentale...) choisies pour produire et donner sens à une œuvre d'art.

Allez voir les liens reliés aux images pour les comprendre



- Alain Fleischer, *Les hommes dans les draps*, 2003, vidéo en noir et blanc, 12 minutes.
- Il retourne aux thèmes qui le hantent : l'absence, le passage, le corps, les traces, la métamorphose, en filmant des ombres qui apparaissent spontanément sur son lit. Quand la lumière pénètre dans la chambre par la fenêtre, elle crée, sur ses draps blancs, des profils d'hommes éphémères.



- Sam Mendes, *1917*, 2019, film, 1h et 54 minutes.
- Un film qui donne l'illusion d'un **plan-séquence unique** avec une caméra qui court de tranchée en tranchée, qui saute au-dessus des barbelés, qui enjambe les cadavres et qui ne s'arrête jamais afin que le spectateur soit immergé en temps réel dans la guerre de tranchées. Mendes propose un grand spectacle, comme lorsqu'un village en ruines devient un magnifique théâtre de lumière sous les explosions du combat et les incendies donnant à l'image une allure venant des enfers.



- Olafur Eliasson, *Your Rainbow Panorama*, 2006-11
L'œuvre appelée Your Rainbow Panorama est une promenade circulaire, longue de 150 mètres, positionnée sur de minces colonnes.

2- Pour chacune des 3 œuvres :

- De quelle manière est traitée la lumière et quels effets produit-elle sur le spectateur?
- Quelles relations les œuvres de Alain Fleischer et de Olafur Eliasson produisent-elles entre intérieur et extérieur?

3- SYNTHÈSE

- La lumière rend visible les choses. Aux temps préhistoriques, la découverte du feu a permis l'art pariétal dans les grottes et les cavernes profondes.
- L'invention de la photographie (écriture de lumière) par Nicéphore Niepce va bouleverser le statut de la lumière dans l'art. Jusque là restituée par des techniques picturales, elle va devenir un matériau à part entière.
- Depuis les années 1950, la lumière réelle – naturelle ou artificielle – est devenue le matériau privilégié de très nombreuses pratiques artistiques contemporaines, qu'elles proviennent de la peinture, du cinéma, de la photographie ou qu'elle soit associée à l'architecture...

4- ÉLÉMENTS CULTURELS



- Katie Paterson, *100 Billions Suns*, 2011
- Ici elle représente des sursauts de rayons gamma (SRG), des événements hautement explosifs dans des galaxies lointaines, qui peuvent brûler aussi intensément que 100 milliards de soleils. Des confettis sont assortis par couleur aux 3216 SRG et régulièrement lâchés par un canon au cours de l'exposition.

Allez voir les liens reliés aux images pour les comprendre

- Man Ray, *Le baiser*, photogramme, 1922



- William Turner, *Light and Colour, The Morning after the Deluge*, 1843.

- Léo Vllareal, *Cylinder*, 2012



- Ivan Navarro, *Death Row*, 2006-09



- James Turrell, *Shanta Red*, 1968

Écris les réponses dans ton cahier !

5- Pour chacune des 4 œuvres :
Écris les réponses dans ton cahier !

- a) Amuse-toi à découvrir pour ces œuvres, le procédé et la catégorie (nature de l'œuvre) à laquelle elles appartiennent.

