

# ARTS PLASTIQUES – cycle 4, classe de 4EME

Partie du programme : **La représentation**

Objectif de la leçon :

- Expérimenter pour comprendre comment on « fabrique » de la profondeur dans une image, qu'il existe plusieurs moyens pour y parvenir.
- comprendre que ça a été une préoccupation des artistes jusqu'à l'apparition de techniques comme la photographie.

## 1 ACTIVITÉ DE RECHERCHE (10 minutes environ)

Recherche dans le dictionnaire ou sur internet la signification du mot **PROFONDEUR**. Regarde en plusieurs avant de choisir celle que tu comprends bien et qui se rapporte à l'image.

Ecris la ici : .....

.....

.....

.....

Quel serait, à ton avis, le mot le plus important de cette définition? (écris le) : .....

## 2 ACTIVITÉ DE PRATIQUE (temps 10 minutes environ pour l'expérimentation / 10 minutes environ pour l'explication )

**Expérimentation 1 :**

**Prend une feuille blanche (ou de cahier), trouve au moins une solution pour montrer de la profondeur.**

Sois libre de faire comme tu veux pour montrer de la profondeur (choix des outils, de leur usage, etc).

Réalise un croquis de ta production ici (ou envoie la photo de ta production).

Explique en quelques lignes ce que tu as fais pour montrer de la profondeur :

.....

.....

.....

.....

.....

.....

.....

.....

Compétences travaillées :	<ul style="list-style-type: none"> <li>- Choisir, mobiliser et adapter des langages et des moyens plastiques variés en fonction de leurs effets</li> <li>- S'approprier des questions artistiques en prenant appui sur une pratique artistique et réflexive</li> <li>- Expliciter la pratique individuelle</li> </ul>
---------------------------	---

1 ACTIVITÉ DE RECHERCHE (10 minutes environ)

PROFONDEUR :

La profondeur dans une image, c'est la troisième dimension représentée à l'aide de codes (comme la perspective). Cette profondeur n'est pas réelle mais c'est une illusion.

Le mot le plus important de cette définition serait alors la DISTANCE ou l'ESPACE entre les choses.

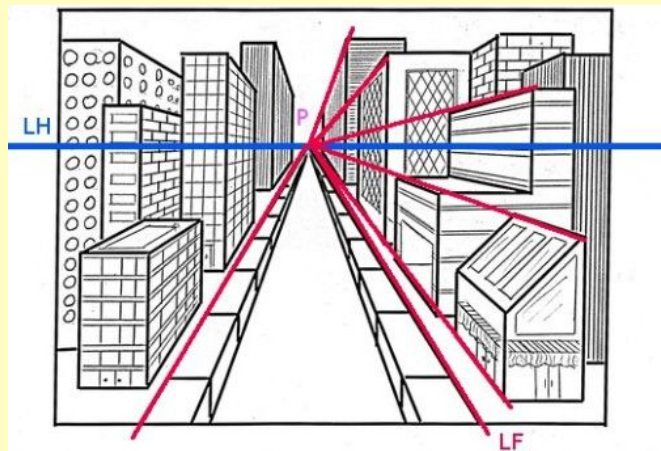
2 ACTIVITÉ DE PRATIQUE

Expérimentation 1 :

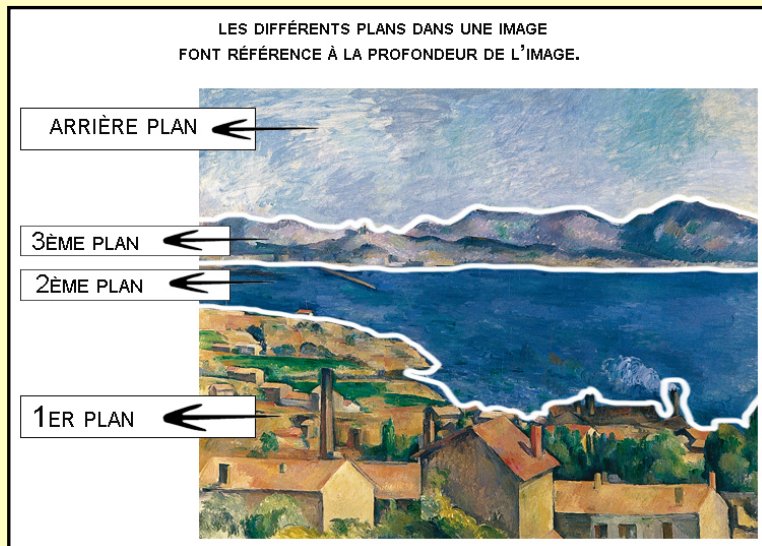
Solutions pour montrer de la profondeur sur une surface plate :

Document A.

La **perspective** (construction d'un espace qui donne l'illusion de la profondeur), avec une **ligne d'horizon** (LH), un **point de fuite** (P) et des **lignes fuyantes** (LF).



Document A



Document B

Document B.

Les différents plans dans l'image (avec des objets plus petits et moins détaillés = plus loin ; des objets plus grands et plus détaillés = plus près)

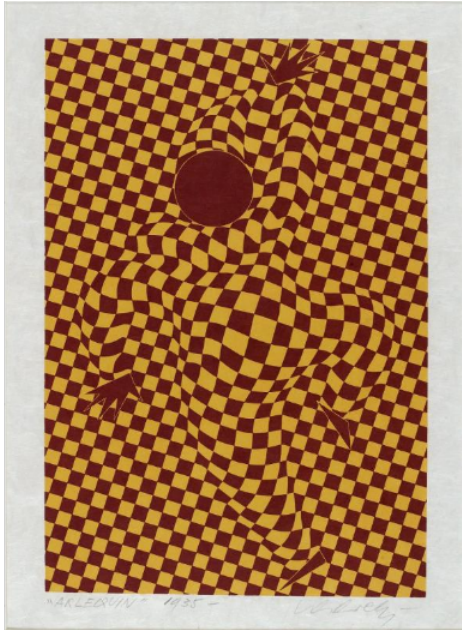
CULTURE ARTISTIQUE

Pour comprendre ce qu'est la perspective, regarde la vidéo suivante :

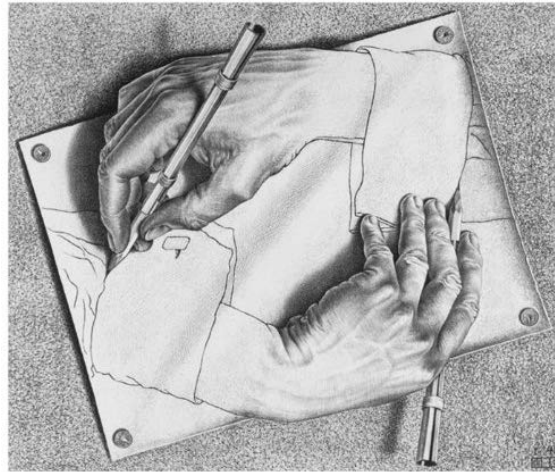
<https://education.francetv.fr/matiere/arts-visuels/premiere/video/la-perspective-dans-la-peinture-de-fra-angelico-a-picasso>

**CULTURE ARTISTIQUE suite (regarder les images et lire attentivement les légendes).**

**ESPACE PLAN ET PROFOND**



**Victor VASARELY** (1908-1997), *L'arlequin* 1935  
Représentant le plus créatif de l'Op art, Victor Vasarely dispose en damiers des formes géométriques de couleurs vives combinées différemment, de manière à donner l'impression d'un mouvement fluctuant.



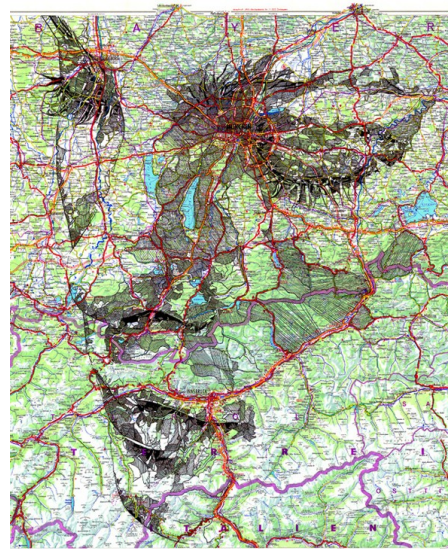
**Mauritz Cornelis ESCHER**, *Mains dessinant*, 1948, lithographie

Dans ses dessins les plus connus, Escher met en place des illusions par des jeux visuels stimulants intellectuellement, devant lesquels l'œil s'interroge.



**Georges ROUSSE**, exposition au Cellier, 2012.

Les photos de Georges Rousse sont souvent prises dans des lieux abandonnés ; il intervient sur l'architecture du lieu suivant le principe de l'**anamorphose**, suivant la vision qu'il a dans son appareil photographique. Son travail s'organise à partir de cet unique point de vue. À la fin de la transformation de l'espace, il prend le lieu en



L'artiste **Ed Fairburn** utilise les lignes des cartes routières (routes, trains et autres éléments) comme support pour ses portraits à grande échelle. Fairburn utilise de l'encre ou un crayon à papier pour faire apparaître des portraits parmi les caractéristiques topographiques de la carte. (2015)

**CULTURE ARTISTIQUE**

**Choisissez parmi ces 4 oeuvres celle que vous préférez et expliquez en quelques phrases votre choix (ce qui vous plaît le plus dans l'oeuvre). Envoyez votre réponse sur Pronote.**

Compétence travaillée :

Dire avec un vocabulaire approprié ce que l'on fait, ressent, imagine, observe, analyse ; s'exprimer pour soutenir des intentions artistiques ou une interprétation d'œuvre