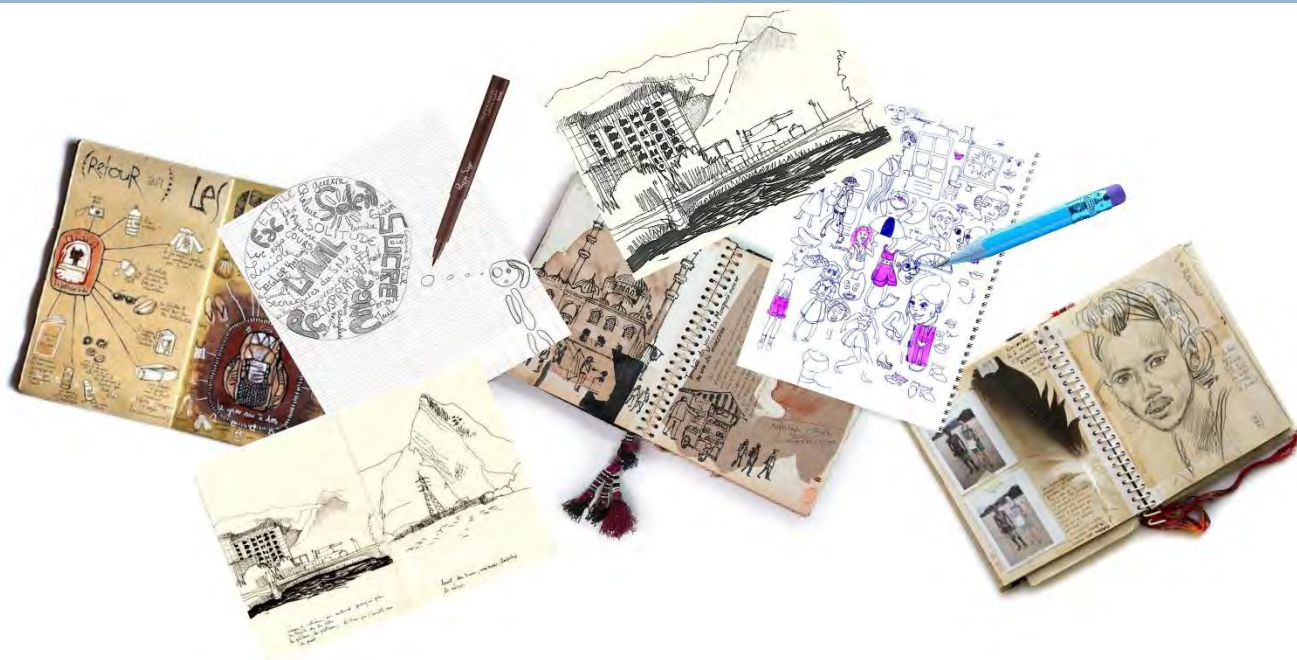


# MON JOURNAL DE CONFINEMENT

Séquence de travail évolutive



## Sujet global

**Je réalise mon journal artistique de confinement!  
Il devra parler de mon quotidien et montrer mon environnement!**

### 1. Comme support de création:

Je peux utiliser mon cahier d'arts plastiques comme journal, ou bien construire moi-même le mien à partir de feuilles blanches ou à carreaux que j'attacherai ensemble.

### 2. Pour remplir mon journal, je réalise une série d'activités artistiques. (Elles se trouvent à la suite de cette page)

Elles sont au total de 12, nombreuses et diverses donc :

- Je ne réalise que celles qui m'intéressent ou que j'ai bien comprises.
- Je peux les faire dans l'ordre de mon choix

**Je réalise chaque activité dans mon journal ! Il sera récupéré par le professeur lors de la reprise des cours.**

**J'évalue mon autonomie à la fin de mon travail, une fois que j'ai rempli mon journal :**

J'ai su créer un carnet de mon confinement avec:

- 1 activité
- 2 activités
- 4 activités
- Plus de 4 activités

**NOM Prénom Classe**

**Confinement :** C'est rester enfermé dans un lieu pour un temps donné. En ce moment nous sommes confinés chez nous à cause du Coronavirus !

# Papier unique !

## Proposition:

Rends unique une simple feuille de papier.

Munis-toi d'une feuille de papier (tu peux en déchirer une dans ton cahier).

- À partir de substances naturelles, alimentaires ou transformées, modifie la couleur et la texture de ta feuille.
- Effectue des manipulations pour modifier l'apparence de ton papier.
- Donne un effet unique à ta feuille pour qu'elle se distingue des autres.

Elle peut par exemple avoir un effet vieilli .



Pour t'aider dans ton travail, regarde les différentes manipulations du papier possibles sur la feuille annexe de l'activité (justes après celle-ci).

Artiste à la une:

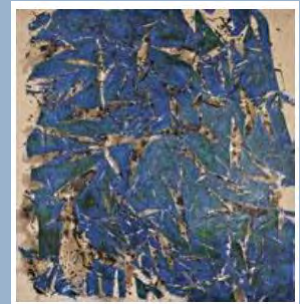
*Simon Hantai*

*Foret et soleil, 1931*



*Simon Hantai*

*Gravure n°53, 2008*



*Jacques VILLEGLE L'humour  
jaune - boulevard Pasteur 1953*



## Je m'autoévalue en entourant mon niveau de compétence

Pratiquer les arts en mobilisant divers langages artistiques et leurs ressources expressives

Je suis capable de rendre une feuille unique par sa manipulation.

Je suis capable d'utiliser différentes substances afin de faire changer la couleur et la texture d'une feuille de papier.

→	<b>MI</b>	<b>MF</b>
	<b>BM</b>	<b>TBM</b>
→	<b>MI</b>	<b>MF</b>
	<b>BM</b>	<b>TBM</b>

**MI** Maitrise insuffisante

**MF** Maitrise fragile

**BM** Bonne Maitrise

**TBM** Très bonne maîtrise

# Activité 1: Annexe



POUR T'AIDER DANS TES MANIPULATIONS DE PAPIER, TU PEUX :

TREMPER / SECHER



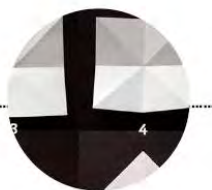
FROISER / DEFROISSER



DECOUPER / ENTAILLER



PLIER



GAUFFRER



ENTORTILLER



## Vocabulaire

**Substance** : matière caractérisée par ses propriétés. Exemple une substance: liquide et transparente peut être de l'eau .

**Texture** : aspect sensible d'un matériau. Ici l'aspect d'une feuille.

**Manipulation** : Action de manipuler quelque chose, de le soumettre à des opérations diverses.

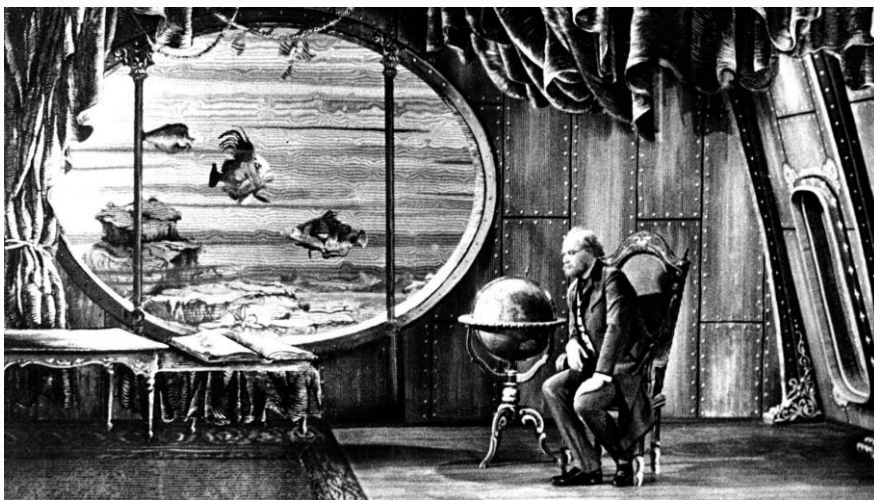
**Distinguer** : différencier quelque chose en percevant les caractéristiques qui font sa spécificité.



# Ce que je vois ! Ce que j'aimerais voir !

## Proposition:

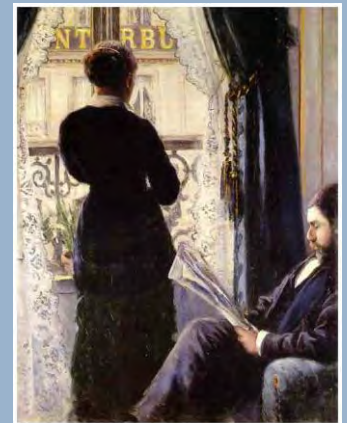
- Je réalise un dessin dans mon journal qui montre ce que je vois depuis l'une des fenêtres de chez moi.
- Je réalise ensuite un dessin qui montre ce que, moi, j'aimerais voir depuis cette fenêtre.



## Artistes à la une:



Van Gogh  
*Vue d'une Boutique de Boucher,*  
1888



Gustave Caillebotte  
*Intérieur, femme à la fenêtre,*  
1880

## Je m'autoévalue en entourant mon niveau de compétence

Analyser et comprendre les organisations humaines et les représentations du monde

Je suis capable de créer un dessin d'observation.



**MI**

**MF**

**BM**

**TBM**

Raisonner, imaginer, élaborer, produire

Je suis capable de créer une image dessinée exprimant mes envies.



**MI**

**MF**

**BM**

**TBM**

**MI** Maitrise insuffisante

**MF** Maitrise fragile

**BM** Bonne Maitrise

**TBM** Très bonne maitrise

# Chasseur de matières

## Proposition:

Chez toi ou autour de chez toi, sois observateur !

Récolte des échantillons de matériaux différents et colle-les dans ton journal/cahier. Le but étant de trouver le plus grand nombre de matières possible.

Sous tes trouvailles tu devras indiquer ce qu'elles sont et d'où elles viennent.

Pour t'orienter dans ta recherche de matières, regarde dans le tableau ci-dessous.

### Je cherche des matériaux

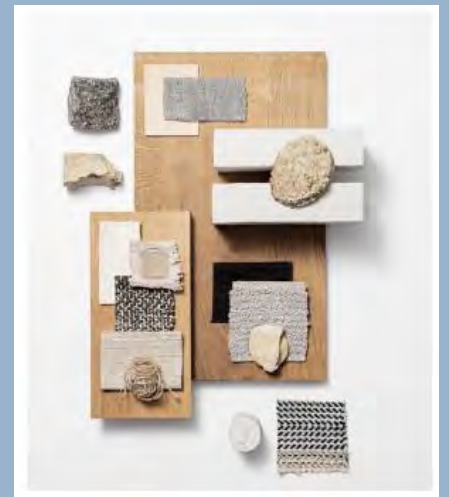
Transparent	Vert	Bleu
Brillant	Argenté	Doré
Jaune	Végétal	Orange
Marron	Rouge	Noir
Rose	Blanc	Gris
Multicolore	Beige	Violet

Tu peux aussi de servir du document annexe (page suivante)



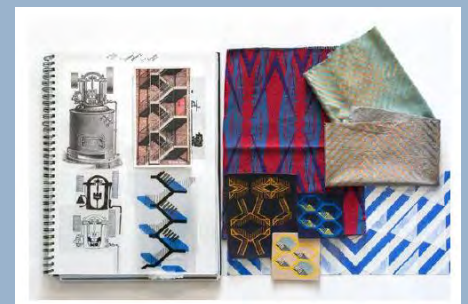
### Artiste à la une:

*Harrie Highpants (designer d'intérieur) Instagram: Harriehighpants*



### Fiona Krüger

*Carnet de croquis et échantillons tissus en motifs*



### Je m'autoévalue en entourant mon niveau de compétence

Analyser et comprendre les organisations humaines et les représentations du monde

**Je suis observateur !** je suis capable de rassembler différents **matériaux** qui me semblent intéressants.

Je suis capable de rassembler mes échantillons de matière dans mon journal en y indiquant ; **ce que c'est? à quoi ça sert? d'où ça vient ?**

➔	<b>MI</b>	<b>MF</b>
	<b>BM</b>	<b>TBM</b>
➔	<b>MI</b>	<b>MF</b>
	<b>BM</b>	<b>TBM</b>

**MI** Maitrise insuffisante

**MF** Maitrise fragile

**BM** Bonne Maitrise

**TBM** Très bonne maîtrise

# Activité 3: Annexe

NOM : .....

CLASSE : .....



POUR T'AIDER DANS TA RÉCOLTE DE MATIÈRES. TROUVE DES MATÉRIAUX :



Transparent



Brillant



Vert



Argenté



Bleu



Doré



Jaune



Végétal



Orange



Marron



Rouge



Noir



Rose



Blanc



Gris



Multicolore



Beige



Violet



# Confinement idéal !

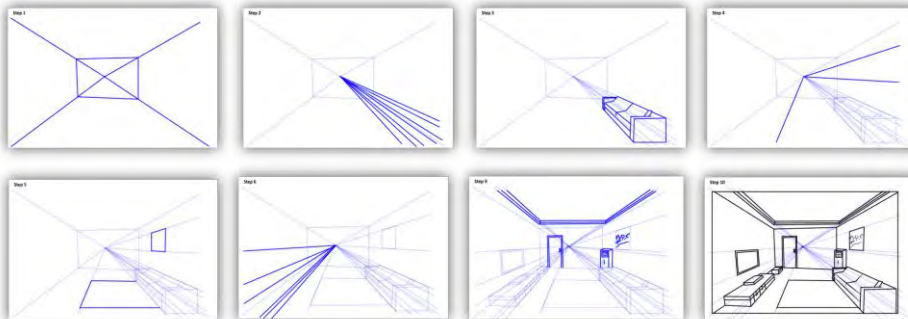
## Proposition:

Je dessine dans mon journal : mon endroit idéal pour être confiné(e) pendant cette période !

Il faut que je dessine une pièce en perspective et que tu rajoutes : la déco/les meubles//les animaux/la nourriture/tes amis/les fenêtres...

Si je préfère, je peux aussi imprimer l'image donnée en annexe (page suivante) et la coller dans mon journal de confinement et dessiner directement dessus.

### Les différentes étapes pour dessiner une pièce en perspective:



Idéal : Ce que l'on se représente comme parfait !

### Artiste à la une:

Pénélope Bagieu, dessinatrice de BD, a proposé sur internet de dessiner son lieu de confinement imaginaire sur cette image...



...et des illustrateurs ont participé au projet.



### Je m'autoévalue en entourant mon niveau de compétence

Pratiquer les arts en mobilisant Divers langages artistiques et leurs ressources expressives

Je suis capable de créer un espace par le dessin et/ou d'y intégrer des éléments organisés.

Raisonner, imaginer, élaborer, produire

Je suis capable de créer une image racontant mes envies, mes goûts, mes besoins.

→	<b>MI</b>	<b>MF</b>
	<b>BM</b>	<b>TBM</b>
→	<b>MI</b>	<b>MF</b>
	<b>BM</b>	<b>TBM</b>

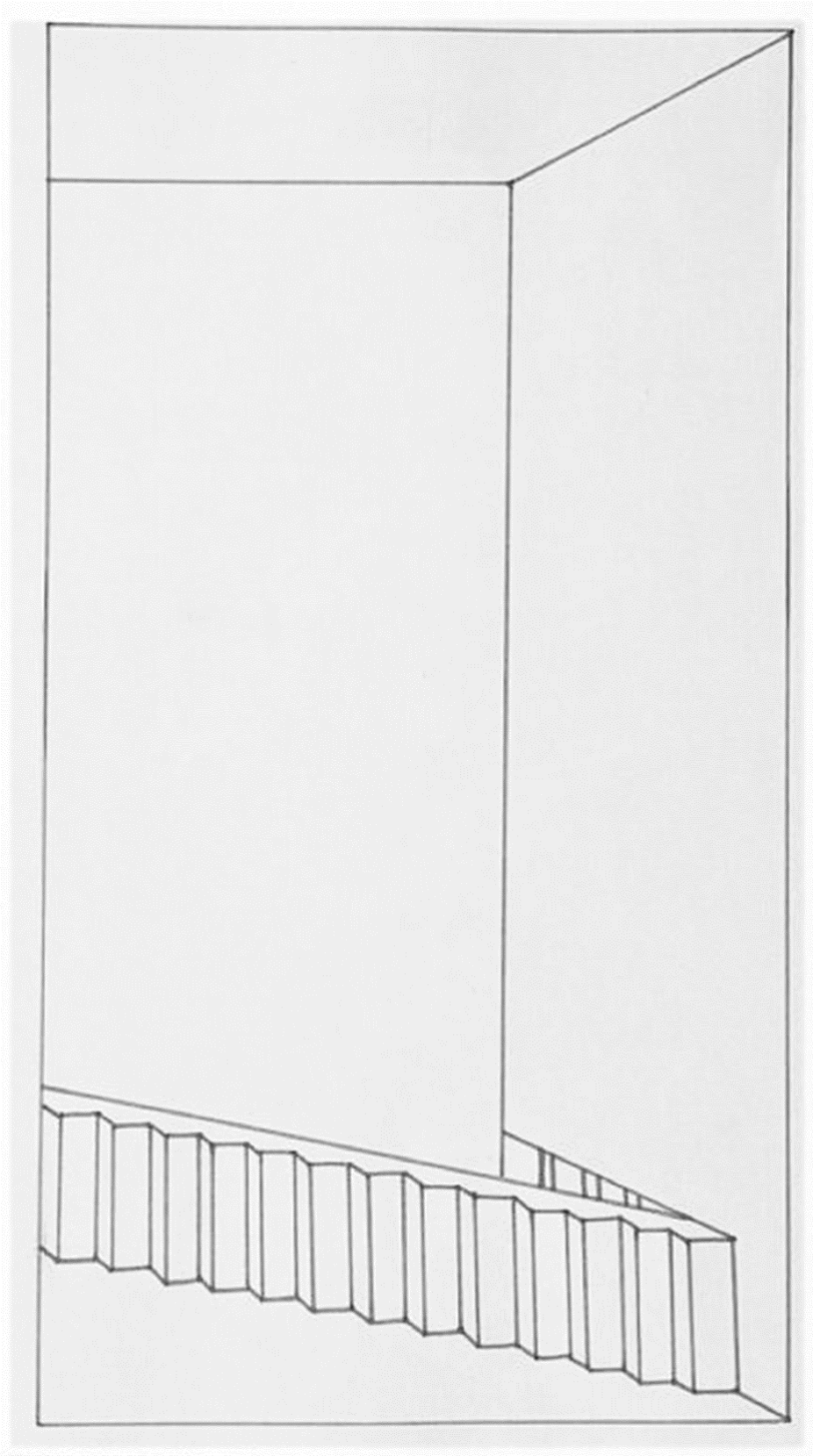
**MI** Maitrise insuffisante

**MF** Maitrise fragile

**BM** Bonne Maitrise

**TBM** Très bonne maîtrise

## Activité 4: Annexe





# Tête d'humeur !

## Proposition:

Les jours où tu le souhaites, représente-toi rapidement dans ton journal afin d'illustrer ton humeur du jour.

- Pour te représenter choisis 1 ou plusieurs couleurs qui illustrent ton humeur et dessine ton autoportrait avec. N'oublie pas de faire apparaître tes signes distinctifs.
- Tu peux également rajouter des éléments pour expliquer visuellement ton humeur.

**Exemple :** la pluie autour de ta tête peut faire référence au fait que tu te sentes triste.



### Vocabulaire

**Illustrer :** expliquer par le dessin ou plus largement par l'image.

**Humeur :** état des émotions à un moment donné.

**Autoportrait :** portrait de soi par soi.

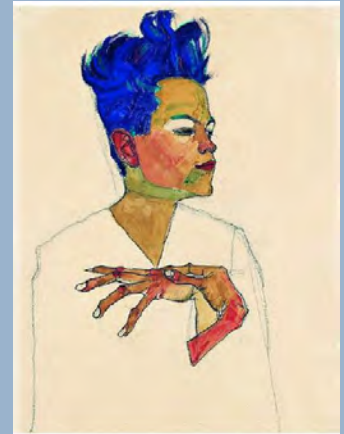
**Signes distinctifs :** Élément, trait caractéristique d'une personne ou d'une chose permettant de la distinguer des autres.



### Artiste à la une:

*Egon SCHIELE*

*Autoportrait avec les mains sur la poitrine*



*Jean-Michel BASQUIAT*

*Self portrait 1984*



### Je m'autoévalue en entourant mon niveau de compétence

Analyser et comprendre les organisations humaines et les représentations du monde

Je suis capable de réaliser un **autoportrait** simplifié dans lequel apparaissent mes **signes distinctifs**.

Prendre du recul sur la pratique artistique individuelle et collective

Je suis capable d'exprimer **une humeur** par la couleur et le dessin.

MI	MF
BM	TBM
MI	MF
BM	TBM

**MI** Maitrise insuffisante

**MF** Maitrise fragile

**BM** Bonne Maitrise

**TBM** Très bonne maîtrise

# 6 La carte de mon quartier !

## Proposition:

### Étape 1

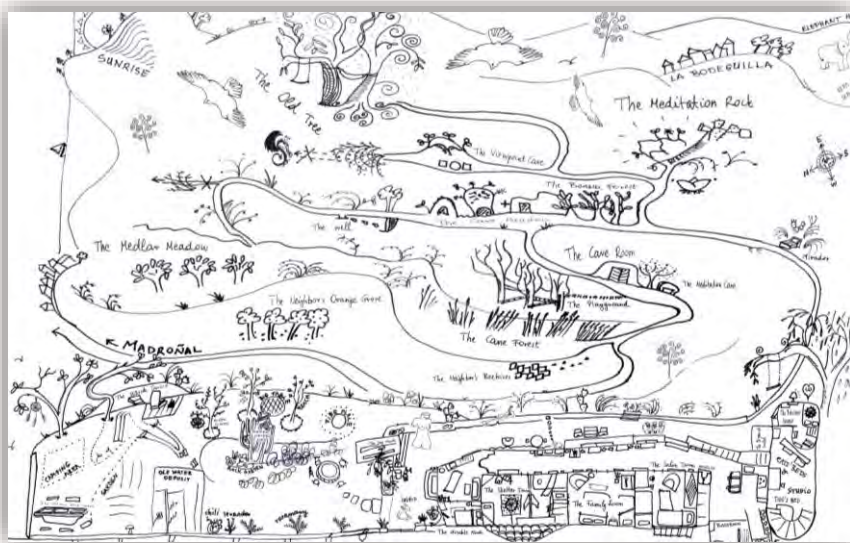
Sur une page de mon journal (vieillie lors de l'activité 1 ou blanche)

Je dessine la carte de mon quartier :

- Avec, ma maison, les rues, les maisons voisines, les commerces, les arbres, les champs ou les services qui sont autour de ma maison.
- Je mets des annotations pour nommer les différents éléments de ma carte.

### Étape 2

J'invente et je rajoute sur ma carte les bâtiments ou lieux que j'aimerais avoir autour de chez moi: (Stade, par d'attraction, magasins, restaurant, etc.)

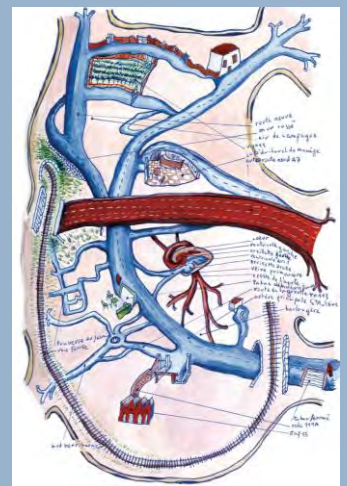


### Artiste à la une:

*Carte de Psalter, Mappa mundi, auteur inconnu, 1260.*



*Mathias Poisson, Quartier de peines, Marseille, 2003.*



### Je m'autoévalue en entourant mon niveau de compétence

Situer et se situer dans le temps et l'espace

Comprendre et investir les codes de la carte, sa lecture, ses principes de communication.

Raisonner, imaginer, élaborer, produire

Je suis capable de transformer cette carte en l'adaptant à mes envies, mes goûts, mes besoins.

➔	<b>MI</b>	<b>MF</b>
	<b>BM</b>	<b>TBM</b>
➔	<b>MI</b>	<b>MF</b>
	<b>BM</b>	<b>TBM</b>

**MI** Maitrise insuffisante

**MF** Maitrise fragile

**BM** Bonne Maitrise

**TBM** Très bonne maîtrise

# Je customise mon masque !

## Proposition:



### Étape 1

Je fabrique un masque de protection en papier. Je dois le customiser, le décorer en utilisant les techniques mon choix (dessin, collage, peinture...)

Pour cela je peux choisir de:

- Dessiner la forme de mon masque et le découper.
- Découper et utiliser le masque de la page suivante.

**Attention!** Ce masque doit exprimer mes goûts, mes envies ou ma personnalité!

### Étape 2

Une fois customisé, je rajoute des élastiques et je prends ensuite un selfie de moi portant ce masque.

Je peux ensuite accrocher ce masque dans mon journal de confinement et coller à côté le selfie imprimé.

Si tu n'as pas de portable ou la possibilité d'imprimer tu peux te dessiner dans ton journal en train de porter ce masque.

### Artistes à la une:



Marine Serre, *Defilé Fashion Week, hiver 2020;*



Max Siedentopf, *masques insolites, 2020.*

### Je m'autoévalue en entourant mon niveau de compétence

Pratiquer les arts en mobilisant Divers langages artistiques et leurs ressources expressives	Je suis capable de créer un objet en papier	→	MI	MF
		→	BM	TBM
Raisonnement, imaginer, élaborer, produire	Je suis capable de le customiser en représentant des éléments de ma personnalité.	→	MI	MF
		→	BM	TBM

**MI** Maitrise insuffisante

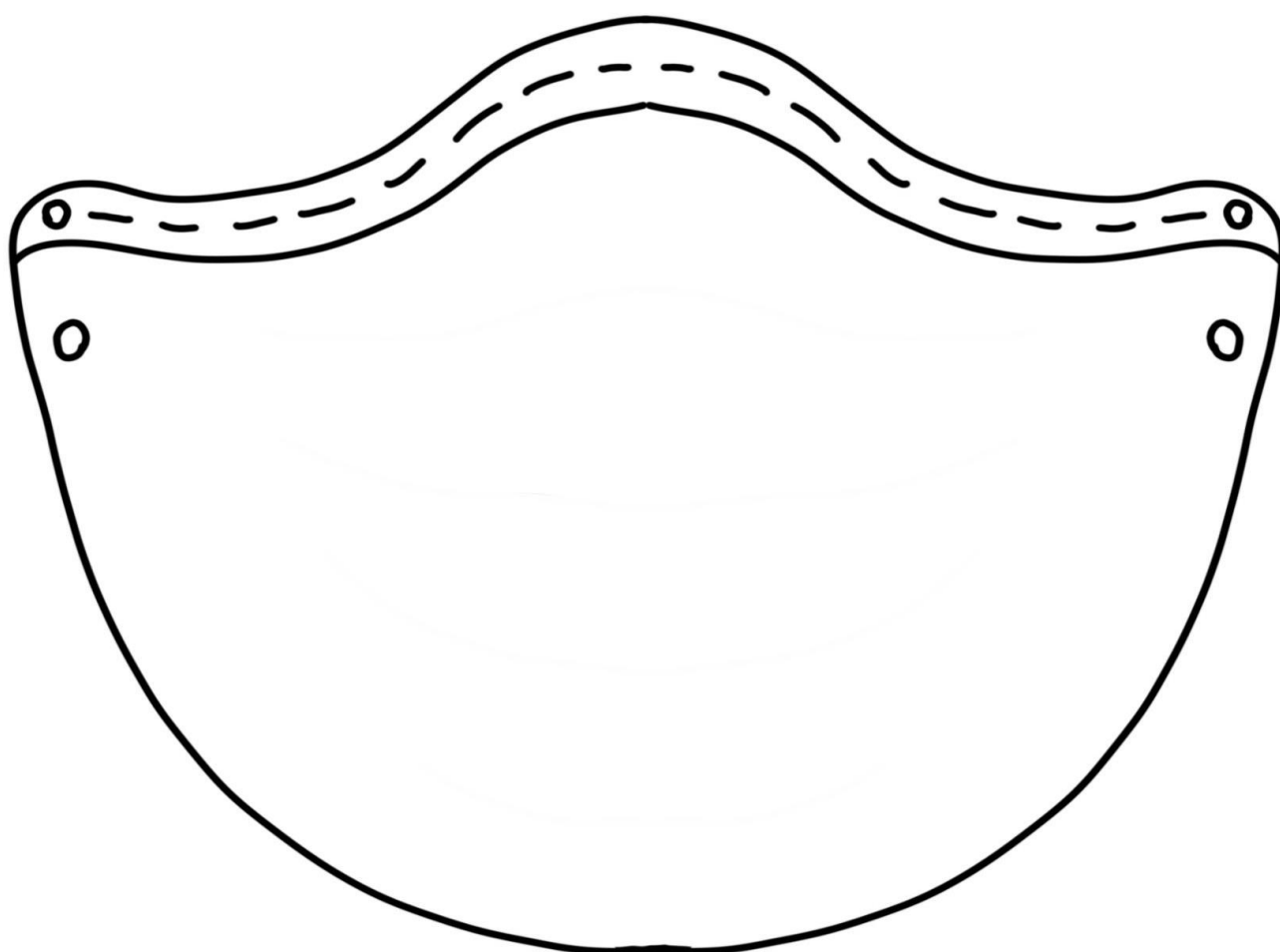
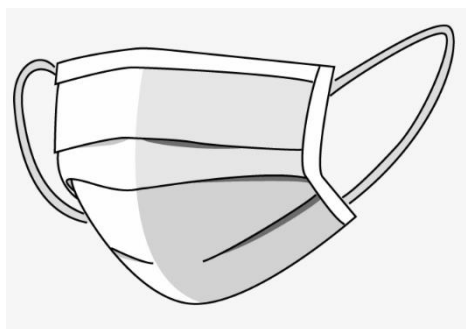
**MF** Maitrise fragile

**BM** Bonne Maitrise

**TBM** Très bonne maitrise



## Activité 7: Annexe



## Proposition:

Raconte une recette de cuisine en dessin.

Illustre une recette que tu aimes faire, cuisiner ou que tu as l'habitude de manger à la maison. Tu peux aussi te lancer dans une nouvelle recette.

- Représente chacun des aliments et ustensiles utilisés dans la recette.
- L'ordre ( la temporalité) et les quantités des ingrédients de ta recette doivent être repérables.



### Vocabulaire

**Illustrer** : expliquer par le dessin ou plus largement par l'image.

**Représenter** : rendre visible quelque chose ou quelqu'un par un moyen artistique.

**La temporalité** : quelque chose qui se déroule dans le temps. Ici le temps de la recette de cuisine.

Pour t'inspirer tu peux aussi regarder cette vidéo video You-Tube:

<https://www.youtube.com/watch?v=tnDP4Ut-ZFI>

Artiste à la une:

*Madalina ANDRONIC*

*Moldavian Recipes, 2013*



*Claudia Pearson*

*Prune ketchup, 2009*



*NAZ RAHBAR*

*La soupe chinoise épicée 2010*



### Je m'autoévalue en entourant mon niveau de compétence

Analyser et comprendre les organisations humaines et les représentations du monde

Je suis capable d'illustrer tout ce qui est utilisé dans la recette de cuisine de mon choix.

Situer et se situer dans le temps et l'espace

Je suis capable de représenter l'ordre (la temporalité) et les quantités de ma recette par le dessin.

**MI**

**MF**

**BM**

**TBM**

**MI**

**MF**

**BM**

**TBM**

**MI** Maitrise insuffisante

**MF** Maitrise fragile

**BM** Bonne Maitrise

**TBM** Très bonne maîtrise

# Créateur de couleurs !

## Proposition:

Je crée mes propres couleurs de peinture !

### Étape 1

En utilisant des ingrédients et matières que j'ai à la maison, je crée au moins 7 couleurs différentes.

Par exemple : Du ketchup pour faire du rouge, de la poudre de curry pour le jaune, du café pour le marron.

### Étape 2

Avec ces couleurs, je réalise une peinture de mon choix (paysage, portraits, formes géométriques...)

Dans l'art pariétal préhistorique, les peintres utilisaient les couleurs qu'ils trouvaient dans la nature.

#### Ocres rouges

Terres  
Racines de plantes  
Oxyde de fer



#### Ocres jaunes

Terres



#### Noirs

Bioxyde de manganèse  
Charbon de bois



#### Blancs

Calcaires



### Artiste à la une:

*Aurochs et chevaux, Grotte de Lascaux, -18 000 avt JC*



*Richard Long, Garonne Mud Circle (Boue sur mur), 1990*



*Gamme chromatique de fruits.*



### Je m'autoévalue en entourant mon niveau de compétence

Raisonner, imaginer, élaborer, produire

Je suis capable de créer des couleurs à partir d'éléments de mon environnements.

Pratiquer des activités physiques sportives et artistiques

Je suis capable d'utiliser ces couleurs dans une démarche de création.

→	<b>MI</b>	<b>MF</b>
	<b>BM</b>	<b>TBM</b>
→	<b>MI</b>	<b>MF</b>
	<b>BM</b>	<b>TBM</b>

**MI** Maitrise insuffisante

**MF** Maitrise fragile

**BM** Bonne Maitrise

**TBM** Très bonne maîtrise



# Capteur de reliefs !

## Proposition:

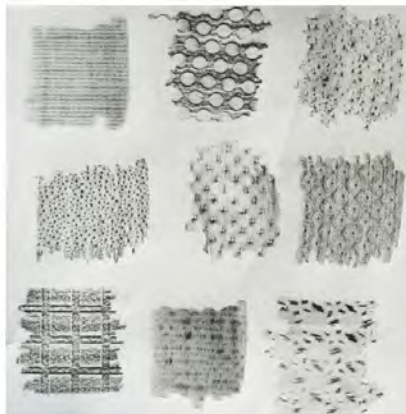
Regarde attentivement la technique montrée dans cette vidéo You Tube.



<https://www.youtube.com/watch?v=CQYIE9-NGt0>

Maintenant, munis-toi d'un bout de feuille de ton journal et d'un crayon (ou d'une craie grasse si tu as ) et relève par cette technique de frottage, différents reliefs autour de toi, dans ton environnement.

- Sous chaque relevé indique ce que c'est et d'où ça vient
- La texture en relief doit être reconnaissable. Pour cela, n'appuie pas trop fort sur ton crayon.
- Une fois que tu maîtrises bien cette technique, tu peux créer toi-même tes propres reliefs.



### Vocabulaire

**Relief** : forme d'une surface non lisse.

**Frottage** : Action, fait de frotter.

**Texture** : Constitution générale d'un matériau solide. Peut être perçu par le touché.

### Artiste à la une:

*Max ERNST*

*Forêt d'arrêtes de poissons 1927*



*Max ERNST*

*Forêt et soleil 1931*



*Marc Pessin*

*Gravure n°53 2008*



### Je m'autoévalue en entourant mon niveau de compétence

Analyser et comprendre les organisations humaines et les représentations du monde

Je suis capable de maîtriser mon outil graphique (crayon ou craie) afin de relever des **textures** par la technique du **frottage**.

Je suis capable de rassembler mes différents **reliefs** dans mon journal en y indiquant ; **ce que c'est? à quoi ça sert? d'où ça vient ?**

**MI**

**MF**

**BM**

**TBM**

**MI**

**MF**

**BM**

**TBM**

**MI** Maitrise insuffisante

**MF** Maitrise fragile

**BM** Bonne Maitrise

**TBM** Très bonne maîtrise

# Super Virus / Super Vilain !

## Proposition:

Actuellement sur Mayotte deux maladies sont très présentes, je vais me moquer d'elles !

### Étape 1

J'imagine que CORONA et LA DENGUE deviennent des Super-Méchants de Comics ! À quoi ressemblent-t-ils ? Je dessine dans mon journal leurs corps entiers avec leurs costumes !

### Étape 2

J'invente et je dessine le super héros qui serait capable de les combattre. J'imagine son nom, son costume et ses pouvoirs !



### Artiste à la une:

*Grégoire Guillemin, The Secret Life of Heroes, 2010.*



*Sacha Goldberger, Super Flemish, 2014.*



*Gilles Barbier, L'hospice, 2002.*



## Je m'autoévalue en entourant mon niveau de compétence

Raisonner, imaginer, élaborer, produire

Je suis capable de personnifier des idées (virus/maladie) au travers de personnages

Pratiquer des activités physiques sportives et artistiques

Je suis capable de choisir l'apparence, l'emblème, les couleurs et les pouvoirs de mes héros/méchants

MI

MF

BM

TBM

MI

MF

BM

TBM

**MI** Maitrise insuffisante

**MF** Maitrise fragile

**BM** Bonne Maitrise

**TBM** Très bonne maîtrise

# Dans ma valise !

## Proposition:

En annexe de cette page, tu trouveras le dessin d'une valise miniature.

À l'intérieur, tu peux y mettre tout ce que tu veux, à condition que ça rentre. Pour cela, tu vas devoir réduire la taille de tes objets !

Dessine les objets, vêtements, animaux, aliments, meubles, etc. que tu adores et que tu aimerais mettre dans cette valise.

- Pour cela, tu vas devoir réduire l'échelle de ces éléments par le biais du dessin.
- Une fois dessinés, découpe tes éléments et colle-les dans ta valise.
- Si tu le souhaites tu peux dessiner ta propre valise, respecte seulement les dimensions de la valise proposée dans le sujet, soit 21 x 15 cm.

### Vocabulaire

**Echelle** : Rapport existant entre une longueur et sa représentation ; proportion (d'un modèle réduit, d'un plan). Ici tu dois représenter des éléments plus petits que les originaux



### Artiste à la une:

*Marcel DUCHAMP*  
*Boîte en-valise, 1941*



*NAZ RAHBAR*  
*Binding Grandma 2012*



*Mary POPPINS (film) 1964*



## Je m'autoévalue en entourant mon niveau de compétence

Analyser et comprendre les organisations humaines et les représentations du monde

Je suis capable de changer la taille (**l'échelle**) d'éléments par le biais du dessin.

Je suis capable de faire rentrer tous les éléments choisis dans une valise de 21 x 15 cm.

→	<b>MI</b>	<b>MF</b>
→	<b>BM</b>	<b>TBM</b>
→	<b>MI</b>	<b>MF</b>
→	<b>BM</b>	<b>TBM</b>

**MI** Maitrise insuffisante

**MF** Maitrise fragile

**BM** Bonne Maitrise

**TBM** Très bonne maîtrise



## Activité 12: Annexe

