

PETIT LEXIQUE DES ARTS PLASTIQUES

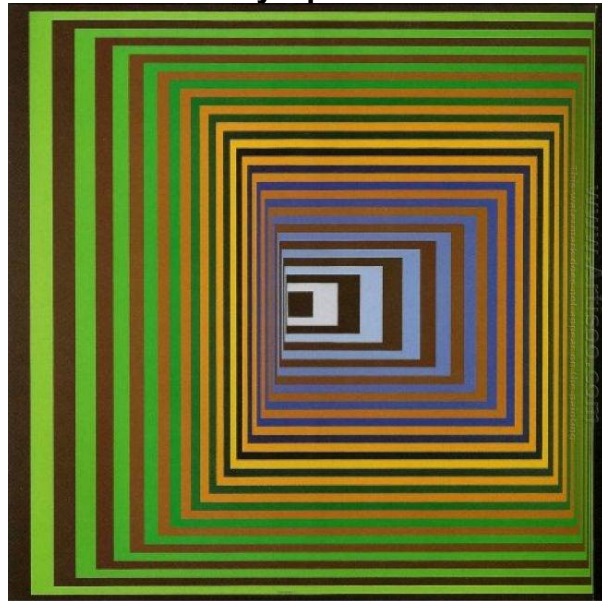
Abstrait

Une œuvre abstraite, ou non-figurative, ne représente rien que l'on puisse reconnaître.

L'**abstraction géométrique** qui utilise des formes d'apparence géométrique se distingue de l'**abstraction lyrique** qui privilégie le geste spontané et la tache.



Ex : abstraction lyrique : Jackson Pollock « Autumn Rythm »



Ex : abstraction géométrique : Victor Vasarely « Vonal stri »

Bidimensionnel

Qui ne possède que deux dimensions, qui est plat. C'est le cas des images dessin, peintures ou photos, par exemple.

Cadrage

Désigne l'action de choisir avec précision ce qui sera présenté au regard du public (cadrer). Tout ce qui se trouve à l'intérieur du cadre est dit dans le champ, que tout ce qui n'est pas dans le cadre est dit **hors champ**.

Cadre

Ce mot désigne souvent la bordure de bois ou de métal qui entoure un tableau et contribue à sa présentation. Mais il désigne aussi plus généralement ce qui limite le

champ d'une image. Exemple : tour ou bordure d'un tableau, case d'une vignette de bande dessinée, tour d'une photographie ou d'un bas-relief...

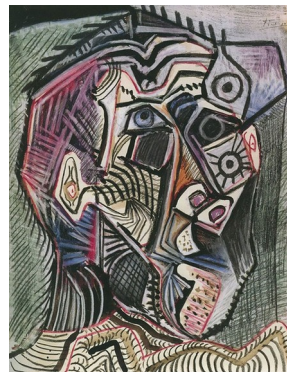
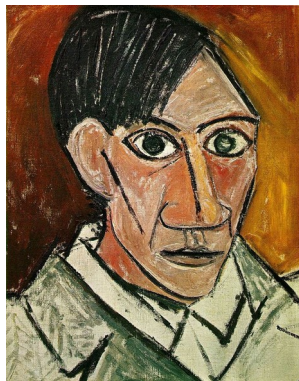
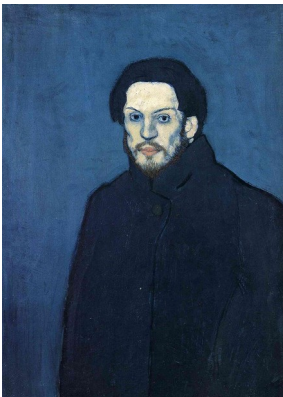
Contraste

C'est une opposition importante et remarquable entre deux couleurs, deux formes, etc... placés côte à côté. Ex : Le noir contraste fortement avec le blanc.

Ainsi dans une œuvre : l'opposition de couleurs, de valeurs, de dimensions, de formes, de matières, etc... se font ressortir l'une l'autre.

Écart

Différence, distance entre un objet (un personnage, une scène, un paysage, etc...) réel et sa représentation.



Trois autoportraits de Picasso classés du plus ressemblant (à gauche) à celui avec le plus d'écart (à droite).

Encadrer

Entourer d'une bordure pour isoler, mettre en valeur ou détacher du contexte.

Figuratif

Se dit des arts qui représentent une réalité perceptible par la vue. Tout sujet reconnaissable comme la peinture d'un objet, d'un Paysage, d'une personne....

Fresque

Technique de peinture murale qui consiste à peindre sur un enduit frais avec une peinture à l'eau dont les pigments seront ainsi durablement absorbés.

Image

Une image est une représentation de quelque chose ou de quelqu'un par un procédé manuel (le crayon, la peinture, etc...) ou mécanique (L'appareil photographique). Ce mot désigne aussi une représentation imprimée .

On distingue plusieurs grandes familles d'images :

l'image fixe (un dessin, une peinture, etc...) et **l'image animée** ou mobile (films cinématographiques, vidéos ou de synthèses).

L'image **virtuelle** est une image qui n'a pas d'existence propre, issue d'une projection lumineuse ou d'un reflet.

L'image **numérique** est une image scannée, stockée, diffusée ou imprimée par un ordinateur.

L'image de **synthèse** est une image numérique qui est totalement créée par des calculs informatiques.

In situ : œuvre réalisée en fonction du lieu où elle est montrée. Il y a une relation entre l'intervention de l'artiste (installation, peinture, etc.) et le lieu (intérieur, extérieur, espace naturel ou architectural) où l'œuvre est présentée.



Exemple d'œuvre In situ : Ernest Pignon-Ernest : « Les expulsés »

Installation

C'est une forme d'expression artistique assez récente. L'installation est généralement un agencement d'objets et d'éléments indépendants les uns des autres, mais constituant un tout.



Exemple d'installation : Tony Cragg « Red S »

Matérialité

Désigne l'ensemble des caractéristiques de la matière ou des matériaux qui constituent une œuvre, la texture, la couleur, la forme etc...

Monochrome : œuvre d'une seule couleur, valeur et nuance.



Exemple : Yves Klein « *Monochrome bleu IKB 190* »

Présentation

1-Dans une œuvre, lorsqu'on colle un élément utilisé pour ce qu'il est réellement (un morceau de journal, une corde...), il n'est pas représenté mais présenté.

La première œuvre où cette question a été posée est Nature morte à la chaise cannée de Picasso



2- programme de la classe de Terminale en option facultative arts plastiques: on entend par **PRÉSENTATION** l'ensemble des modalités et des stratégies conçues par l'artiste pour donner à voir, mettre en valeur son œuvre et impliquer le spectateur.

Représentation

On désigne ainsi la manière de faire apparaître certaines choses qui existent dans la réalité ou appartiennent au domaine de l'imaginaire, de les reproduire, de faire figurer, de donner à voir par le dessin, la peinture, la sculpture ou un autre moyen d'expression.

Cette représentation peut être bidimensionnelle, (peinture, dessin ou photographie). Elle peut aussi être tridimensionnelle (sculpture, assemblage, installation).

Ressemblance

Conformité entre l'imitation de l'objet (représentation) et l'objet imité (réel).

Également ce qui associe deux éléments, objets, personnages, paysages, éléments plastiques, en ce qu'ils ont de très nombreux points communs.

Sculpture

C'est une œuvre tridimensionnelle.

On distingue plusieurs catégories de sculptures :

- **Les reliefs** (bas-relief, haut-relief) : sculptures dans lesquels les éléments en trois dimensions se détachent d'un fond.
- **La ronde-bosse** : sculpture totalement en trois dimensions qui s'observe de différents points de vue et dont le spectateur peut faire le tour.

Socle

Base d'une statue ou d'une sculpture qui sert à la stabilité et à la présentation de l'ensemble.

Trompe-l'œil

Technique qui consiste à pousser le réalisme d'une peinture le plus loin possible pour que le public puisse la confondre avec la réalité.



Exemple : Verones « Salle du tribunal de l'amour : balais et chaussures »